

## Pennen

22690.0252



### Productbeschrijving

Als oplegpunt, aanslagen en drukstukken toepasbaar.

### Materiaal

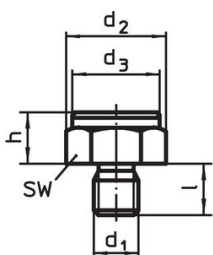
- staal, gehard, gezwart

### Meer informatie

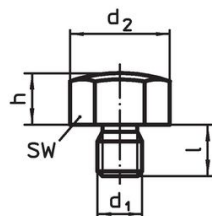
### Overige producten

- Zetpennen, geribbeld of met een punt
- Pennen, met kunststof contactoppervlak

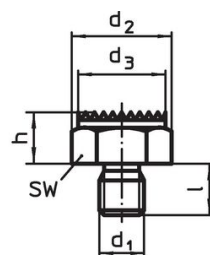
### Tekening



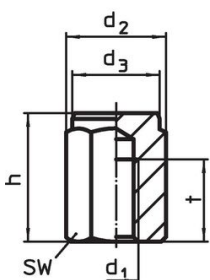
Afbeelding 1



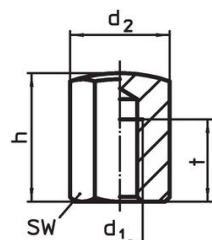
Afbeelding 2



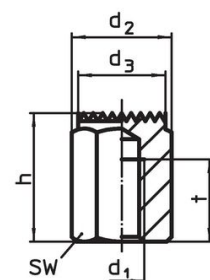
Afbeelding 3



Afbeelding 4




Afbeelding 5



Afbeelding 6

### Bestelinformatie

h ±0,1	d <sub>1</sub>	Afmetingen [mm]			SW [mm]	Aandraai- moment max. [Nm]	 [g]	Artikelnr.
met buitendraad, geribbeld oplegoppervlak – Afbeelding 3								
20	M20	40	36	24	36	290	200	22690.0252

## Toepassingsvoorbeeld



## Voldoet

### Conform RoHS

Bevat lood - voldoet aan uitzonderingen 6a / 6b / 6c

### Bevat SVHC stoffen >0,1% w/w

Bevat lood - SVHC-lijst per 27.06.2024.

### Bevat propositie 65 stoffen



Lood kan kanker en reproductieve schade veroorzaken door blootstelling  
<https://www.P65Warnings.ca.gov/>

### Vrij van conflictmineralen

Dit product bevat geen stoffen die worden aangeduid als "conflictmineralen" zoals tantaal, tin, goud of wolfrام uit de Democratische Republiek Congo of aangrenzende landen."