

## Pennen

22690.0131



### Productbeschrijving

Als oplegpunt, aanslagen en drukstukken toepasbaar.

### Materiaal

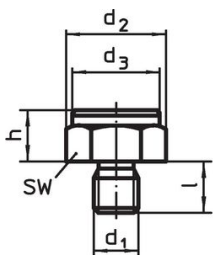
- staal, gehard, gezwart

### Meer informatie

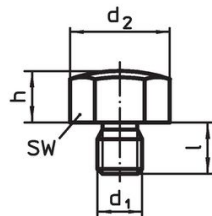
### Overige producten

- Zetpennen, geribbeld of met een punt
- Pennen, met kunststof contactoppervlak

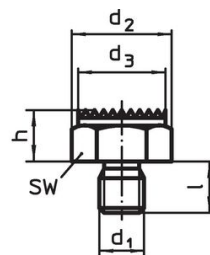
### Tekening



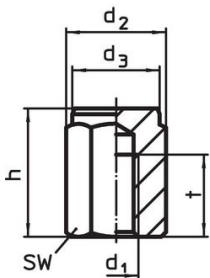
Afbeelding 1



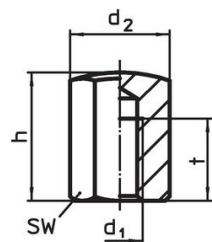
Afbeelding 2



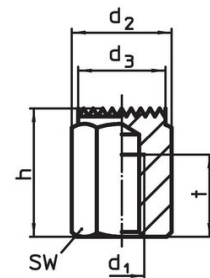
Afbeelding 3



Afbeelding 4




Afbeelding 5



Afbeelding 6

### Bestelinformatie

| h<br>±0,1  | d <sub>1</sub> | Afmetingen<br>[mm] |  | l  | SW<br>[mm] | Aandraai-<br>moment<br>max.<br>[Nm] | <br>[g] | Artikelnr. |
|--|----------------|--------------------|--|----|------------|-------------------------------------|--|------------|
| met buitendraad, bol oplegoppervlak – Afbeelding 2 |                |                    |  |    |            |                                     |  |            |
| 10   | M10            | 21,9               |  | 12 | 19         | 32                                  | 27   | 22690.0131 |

## Toepassingsvoorbeeld



## Voldoet

### Conform RoHS

Bevat lood - voldoet aan uitzonderingen 6a / 6b / 6c

### Bevat SVHC stoffen >0,1% w/w

Bevat lood - SVHC-lijst per 27.06.2024.

### Bevat propositie 65 stoffen



Lood kan kanker en reproductieve schade veroorzaken door blootstelling  
<https://www.P65Warnings.ca.gov/>

### Vrij van conflictmineralen

Dit product bevat geen stoffen die worden aangeduid als conflictmineralen" zoals tantaal, tin, goud of wolfram uit de Democratische Republiek Congo of aangrenzende landen."