

## Pennen

22690.0121



### Productbeschrijving

Als oplegpunt, aanslagen en drukstukken toepasbaar.

### Materiaal

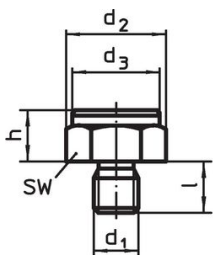
- staal, gehard, gezwart

### Meer informatie

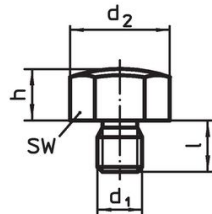
### Overige producten

- Zetpennen, geribbeld of met een punt
- Pennen, met kunststof contactoppervlak

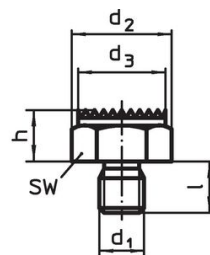
### Tekening



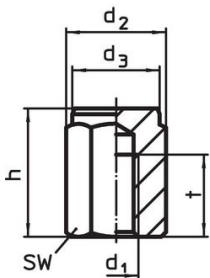
Afbeelding 1



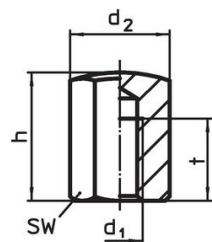
Afbeelding 2



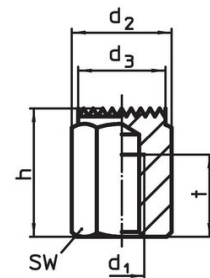
Afbeelding 3



Afbeelding 4




Afbeelding 5



Afbeelding 6

### Bestelinformatie

h ±0,1	d <sub>1</sub>	Afmetingen			SW [mm]	Aandraai- moment max. [Nm]	 [g]	Artikelnr.
		d <sub>2</sub>	l	[mm]				
met buitendraad, bol oplegoppervlak – Afbeelding 2								
10	M8	19,4	10		17	18	20	22690.0121

## Toepassingsvoorbeeld



## Voldoet

### Conform RoHS

Bevat lood - voldoet aan uitzonderingen 6a / 6b / 6c

### Bevat SVHC stoffen >0,1% w/w

Bevat lood - SVHC-lijst per 23.01.2024

### Bevat propositie 65 stoffen



Lood kan kanker en reproductieve schade veroorzaken door blootstelling  
<https://www.P65Warnings.ca.gov/>

### Vrij van conflictmineralen

Dit product bevat geen stoffen die worden aangeduid als conflictmineralen" zoals tantaal, tin, goud of wolfrum uit de Democratische Republiek Congo of aangrenzende landen."