

Pennen

22690.0102



Productbeschrijving

Als oplegpunt, aanslagen en drukstukken toepasbaar.

Materiaal

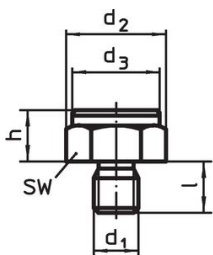
- staal, gehard, gezwart

Meer informatie

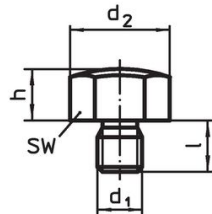
Overige producten

- Zetpennen, geribbeld of met een punt
- Pennen, met kunststof contactoppervlak

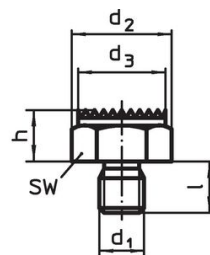
Tekening



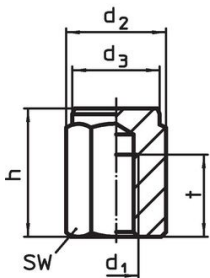
Afbeelding 1



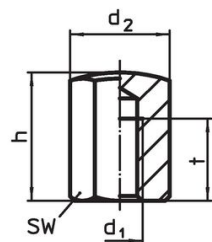
Afbeelding 2



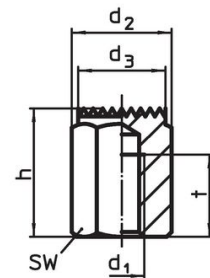
Afbeelding 3



Afbeelding 4



Afbeelding 5



Afbeelding 6

Bestelinformatie

h ±0,1	Afmetingen			SW [mm]	Aandraai- moment max. [Nm]	[g]	Artikelnr.
	d ₁	d ₂	l				
met buitendraad, bol oplegoppervlak – Afbeelding 2							
15	M12	25,2	14	22	60	53	22690.0102

Toepassingsvoorbeeld



Voldoet

Conform RoHS

Bevat lood - voldoet aan uitzonderingen 6a / 6b / 6c

Bevat SVHC stoffen >0,1% w/w

Bevat lood - SVHC-lijst per 27.06.2024.

Bevat propositie 65 stoffen



Lood kan kanker en reproductieve schade veroorzaken door blootstelling
<https://www.P65Warnings.ca.gov/>

Vrij van conflictmineralen

Dit product bevat geen stoffen die worden aangeduid als "conflictmineralen" zoals tantaal, tin, goud of wolfram uit de Democratische Republiek Congo of aangrenzende landen."