

Pennen

22690.0032



Productbeschrijving

Als oplegpunt, aanslagen en drukstukken toepasbaar.

Materiaal

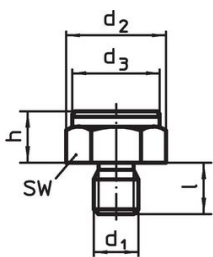
- staal, gehard, gezwart

Meer informatie

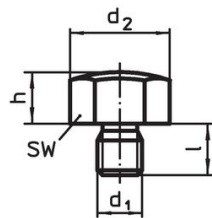
Overige producten

- Zetpennen, geribbeld of met een punt
- Pennen, met kunststof contactoppervlak

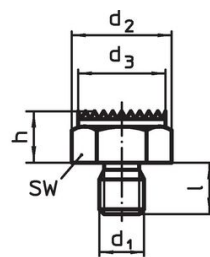
Tekening



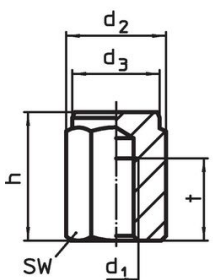
Afbeelding 1



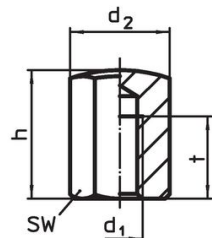
Afbeelding 2



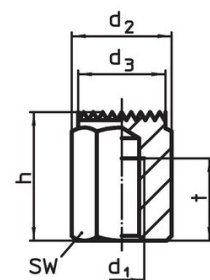
Afbeelding 3



Afbeelding 4




Afbeelding 5

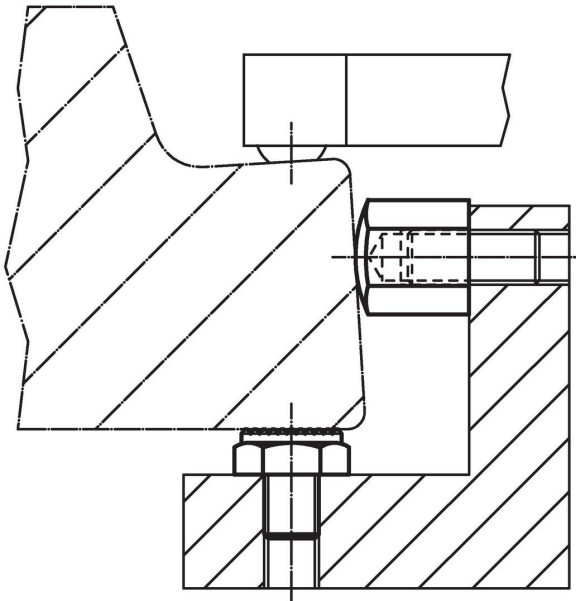


Afbeelding 6

Bestelinformatie

| h ±0,01 | d ₁ | Afmetingen | | | SW [mm] | Aandraai- moment max. [Nm] |  [g] | Artikelnr. |
|--|----------------|----------------|----------------|----|------------|-------------------------------------|--|------------|
| | | d ₂ | d ₃ | l | | | | |
| met buitendraad vlak oplegoppervlak – Afbeelding 1 | | | | | | | | |
| 15 | M10 | 21,9 | 19 | 12 | 19 | 32 | 40 | 22690.0032 |

Toepassingsvoorbeeld



Voldoet

Conform RoHS

Bevat lood - voldoet aan uitzonderingen 6a / 6b / 6c

Bevat SVHC stoffen >0,1% w/w

Bevat lood - SVHC-lijst per 23.01.2024

Bevat propositie 65 stoffen



Lood kan kanker en reproductieve schade veroorzaken door blootstelling
<https://www.P65Warnings.ca.gov/>

Vrij van conflictmineralen

Dit product bevat geen stoffen die worden aangeduid als conflictmineralen" zoals tantaal, tin, goud of wolfrum uit de Democratische Republiek Congo of aangrenzende landen."