

**Pennen**  
22690.0001



**Productbeschrijving**

Als oplegpunt, aanslagen en drukstukken toepasbaar.

**Materiaal**

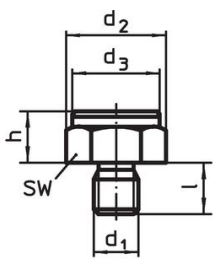
- staal, gehard, gezwart

**Meer informatie**

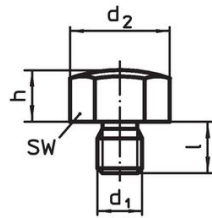
**Overige producten**

- Zetpennen, geribbeld of met een punt
- Pennen, met kunststof contactoppervlak

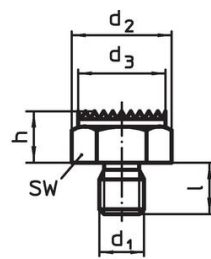
**Tekening**



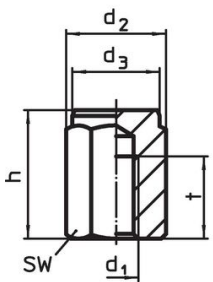
**Afbeelding 1**



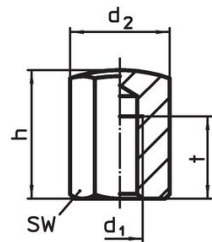
**Afbeelding 2**



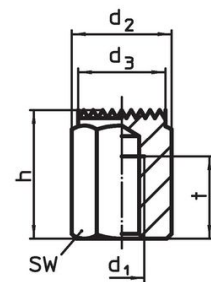
**Afbeelding 3**



**Afbeelding 4**




**Afbeelding 5**



**Afbeelding 6**

**Bestelinformatie**

h ±0,01	d <sub>1</sub>	Afmetingen			SW	Aandraai- moment max.		Artikelnr.
		d <sub>2</sub>	d <sub>3</sub>	l				
		[mm]			[mm]	[Nm]	[g]	
<b>met buitendraad vlak oplegoppervlak – Afbeelding 1</b>								
10	M12	25,2	22	14	22	60	40	22690.0001

## Toepassingsvoorbeeld



## Voldoet

### Conform RoHS

Bevat lood - voldoet aan uitzonderingen 6a / 6b / 6c

### Bevat SVHC stoffen >0,1% w/w

Bevat lood - SVHC-lijst per 27.06.2024.

### Bevat propositie 65 stoffen



Lood kan kanker en reproductieve schade veroorzaken door blootstelling  
<https://www.P65Warnings.ca.gov/>

### Vrij van conflictmineralen

Dit product bevat geen stoffen die worden aangeduid als "conflictmineralen" zoals tantaal, tin, goud of wolfram uit de Democratische Republiek Congo of aangrenzende landen."