

Zetpennen • stiftvorm

22680.0476



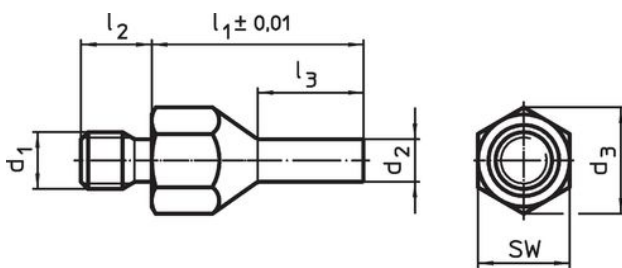
Productbeschrijving

Toe te passen als solide en precieze oplegging of aanslag. De pinvormige vorm van de stift maakt de toepassing bij werkstukken met een nauw oplegpunt mogelijk. Lager oppervlak inductief gehard en geslepen

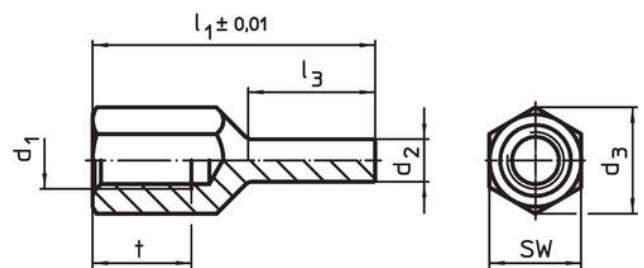
Materiaal

- temperstaal, veredeld, gezwart

Tekening



Afbeelding 1



Afbeelding 2

Bestelinformatie

l_1 $\pm 0,01$	d_1	Afmetingen				SW [mm]	Aandraaimoment max. [Nm]	[g]	Artikelnr.
		d_2 [mm]	l_3	t	d_3				
met draadbus – Afbeelding 2									
30	M10	8	12	10	19	17	32	28	22680.0476

Toepassingsvoorbeeld



Voldoet

Conform RoHS

Voldoet aan Richtlijn 2011/65/EU en richtlijn 2015/863

Bevat geen SVHC stoffen

Bevat geen SVHC-stoffen met meer dan 0,1% w/w - SVHC-lijst per 27.06.2024.

Bevat geen propositie 65 stoffen

Geen propositie 65 stoffen inbegrepen
<https://www.P65Warnings.ca.gov/>

Vrij van conflictmineralen

Dit product bevat geen stoffen die worden aangeduid als "conflictmineralen" zoals tantaal, tin, goud of wolfram uit de Democratische Republiek Congo of aangrenzende landen."