

Zetpennen • geribbeld of met een punt  
22680.0101



Productbeschrijving

Voor werkstukken met een ruw oppervlak. Uitvoering met spitse punt (foto 2), uitermate geschikt voor gietdelen.

Materiaal

Inzet

- hardmetaal, geribbeld

Huls

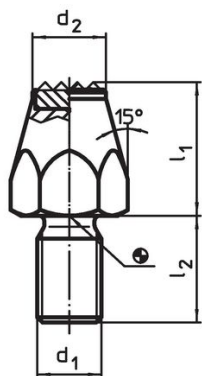
- temperstaal, veredeld, gezwart

Meer informatie

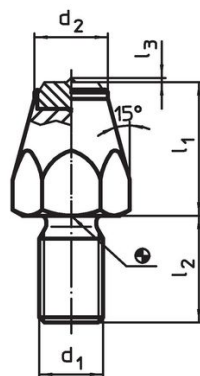
Overige producten

- Pennen

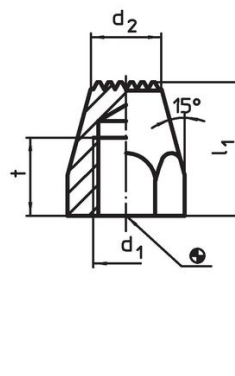
Tekening



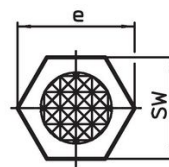
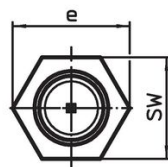
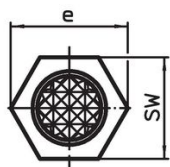
Afbeelding 1



Afbeelding 2



Afbeelding 3



Bestelinformatie

l <sub>1</sub>	d <sub>1</sub>	Afmetingen			SW	Aandraai- moment max.	[g]	Artikelnr.
		l <sub>2</sub>	d <sub>2</sub>	e				
[mm]								
met een hardmetalen plaat, geribbeld en schroefdraadtap – Afbeelding 1								
20	M10	15	12,5	19,6	17	32	39	22680.0101

## Toepassingsvoorbeeld



## Voldoet

### Conform RoHS

Voldoet aan Richtlijn 2011/65/EU en richtlijn 2015/863

### Bevat geen SVHC stoffen

Bevat geen SVHC-stoffen met meer dan 0,1% w/w - SVHC-lijst per 23.01.2024.

### Bevat geen propositie 65 stoffen

Geen propositie 65 stoffen inbegrepen  
<https://www.P65Warnings.ca.gov/>

### Vrij van conflictmineralen

Dit product bevat geen stoffen die worden aangeduid als conflictmineralen" zoals tantaal, tin, goud of wolfram uit de Democratische Republiek Congo of aangrenzende landen."