

Zetpennen • geribbeld of met een punt
22680.0081



Productbeschrijving

Voor werkstukken met een ruw oppervlak. Uitvoering met spitse punt (foto 2), uitermate geschikt voor gietdelen.

Materiaal

Inzet

- hardmetaal, geribbeld

Huls

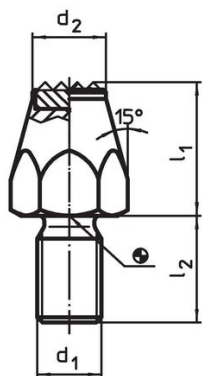
- temperstaal, veredeld, gezwart

Meer informatie

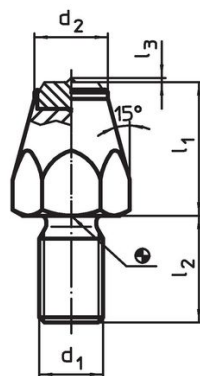
Overige producten

- Pennen

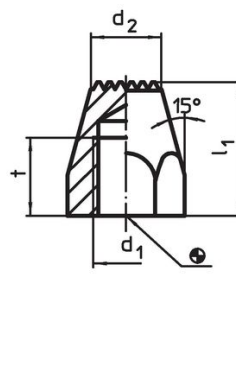
Tekening



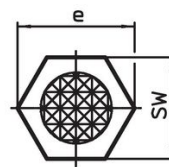
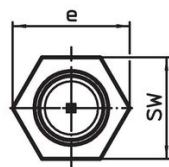
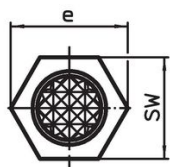
Afbeelding 1



Afbeelding 2



Afbeelding 3



Bestelinformatie

l ₁	d ₁	Afmetingen			SW	Aandraai- moment max. [Nm]	[g]	Artikelnr.
		l ₂	d ₂	e				
met een hardmetalen plaat, geribbeld en schroefdraadtap – Afbeelding 1								
15	M8	13	12,5	15	13	18	22	22680.0081

Toepassingsvoorbeeld



Voldoet

Conform RoHS

Voldoet aan Richtlijn 2011/65/EU en richtlijn 2015/863

Bevat geen SVHC stoffen

Bevat geen SVHC-stoffen met meer dan 0,1% w/w - SVHC-lijst per 27.06.2024.

Bevat geen propositie 65 stoffen

Geen propositie 65 stoffen inbegrepen
<https://www.P65Warnings.ca.gov/>

Vrij van conflictmineralen

Dit product bevat geen stoffen die worden aangeduid als conflictmineralen" zoals tantaal, tin, goud of wolfram uit de Democratische Republiek Congo of aangrenzende landen."