

Zetpennen • gedeeltelijk DIN 6321 (oude norm)

22630.0126



Productbeschrijving

Als aanslagen en steunen inzetbaar.
Lager oppervlak zonder vervorming.

Materiaal

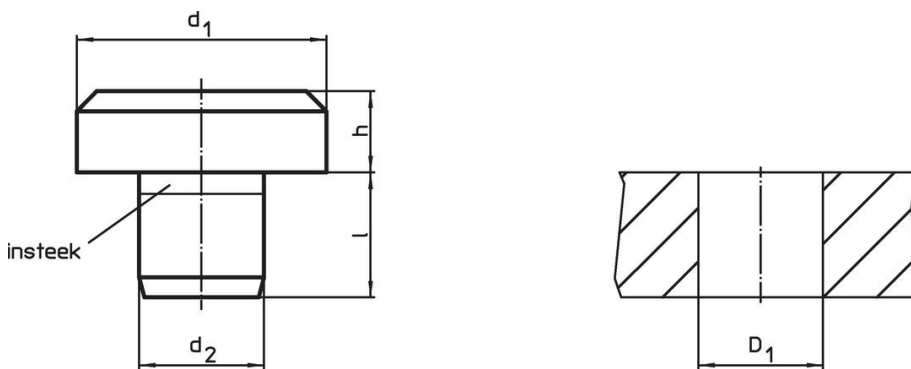
- gereedschapstaal, gehard, geslepen

Meer informatie

Overige producten

- Zetpennen, DIN 6321

Tekening



Bestelinformatie

| d ₁ | Afmetingen | | | Boring D ₁ H7 [mm] | [g] | Artikelnr. |
|--------------------|-----------------|----------------------|----|--|-----|------------|
| | h h9 [mm] | d ₂ n6 | l | | | |
| tussenmaten | | | | | | |
| 12 | 10 | 6 | 10 | 6 | 11 | 22630.0126 |

Toepassingsvoorbeeld



Voldoet

Conform RoHS

Voldoet aan Richtlijn 2011/65/EU en richtlijn 2015/863

Bevat geen SVHC stoffen

Bevat geen SVHC-stoffen met meer dan 0,1% w/w - SVHC-lijst per 27.06.2024.

Bevat geen propositie 65 stoffen

Geen propositie 65 stoffen inbegrepen

<https://www.P65Warnings.ca.gov/>

Vrij van conflictmineralen

Dit product bevat geen stoffen die worden aangeduid als "conflictmineralen" zoals tantaal, tin, goud of wolfram uit de Democratische Republiek Congo of aangrenzende landen."