

## Zetpennen • gedeeltelijk DIN 6321 (oude norm)

22630.0118



### Productbeschrijving

Zetpennen volgens DIN 6321 (oude norm) kunnen worden gebruikt als ondersteuning voor het werkstuk maar ook als aanslag of voet. Het draagvlak heeft geen middelpunt.

### Materiaal

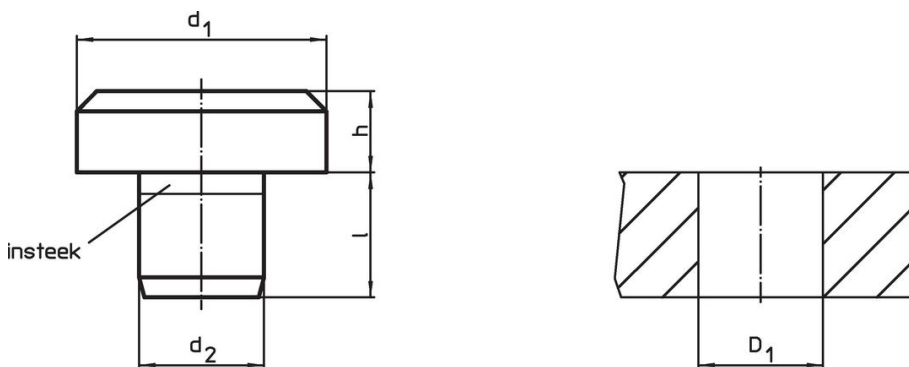
- gereedschapstaal, gehard, geslepen

### Meer informatie

### Overige producten

- Zetpennen, DIN 6321

### Tekening



### Bestelinformatie

d <sub>1</sub>	Afmetingen			l	Boring D <sub>1</sub> H7 [mm]	[g]	Artikelnr.
	h h9	d <sub>2</sub> n6	[mm]				
<b>tussenmaten</b>							
8	7	5	8	5	4,2	22630.0118	

## Toepassingsvoorbeeld



## Voldoet

### Conform RoHS

Voldoet aan Richtlijn 2011/65/EU en richtlijn 2015/863

### Bevat geen SVHC stoffen

Bevat geen SVHC-stoffen met meer dan 0,1% w/w - SVHC-lijst per 27.06.2024.

### Bevat geen propositie 65 stoffen

Geen propositie 65 stoffen inbegrepen

<https://www.P65Warnings.ca.gov/>

### Vrij van conflictmineralen

Dit product bevat geen stoffen die worden aangeduid als conflictmineralen" zoals tantaal, tin, goud of wolfram uit de Democratische Republiek Congo of aangrenzende landen."