

## Zetpennen • gedeeltelijk DIN 6321 (oude norm)

22630.0008



### Productbeschrijving

Als aanslagen en steunen inzetbaar.  
Lager oppervlak zonder vervorming.

### Materiaal

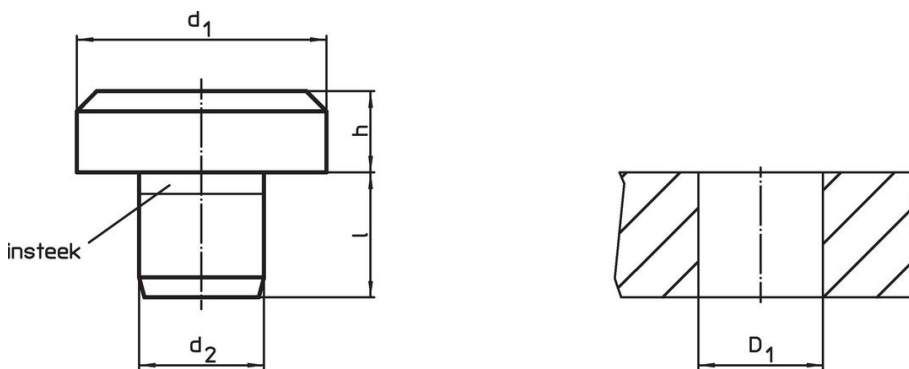
- gereedschapstaal, gehard, geslepen

### Meer informatie

#### Overige producten

- Zetpennen, DIN 6321

### Tekening



### Bestelinformatie

d <sub>1</sub>	Afmetingen			l	Boring D <sub>1</sub> H7 [mm]	[g]	Artikelnr.
	h h9	d <sub>2</sub> n6	[mm]				
DIN 6321, oude norm							
40	32	20	20	20	20	358	22630.0008

Toepassingsvoorbeeld



Voldoet

**Conform RoHS**

Voldoet aan Richtlijn 2011/65/EU en richtlijn 2015/863

**Bevat geen SVHC stoffen**

Bevat geen SVHC-stoffen met meer dan 0,1% w/w - SVHC-lijst per 27.06.2024.

**Bevat geen propositie 65 stoffen**

Geen propositie 65 stoffen inbegrepen

<https://www.P65Warnings.ca.gov/>

**Vrij van conflictmineralen**

Dit product bevat geen stoffen die worden aangeduid als "conflictmineralen" zoals tantaal, tin, goud of wolfram uit de Democratische Republiek Congo of aangrenzende landen."