

Zetpennen • gedeeltelijk DIN 6321 (oude norm)

22630.0006



Productbeschrijving

Als aanslagen en steunen inzetbaar.
Lager oppervlak zonder vervorming.

Materiaal

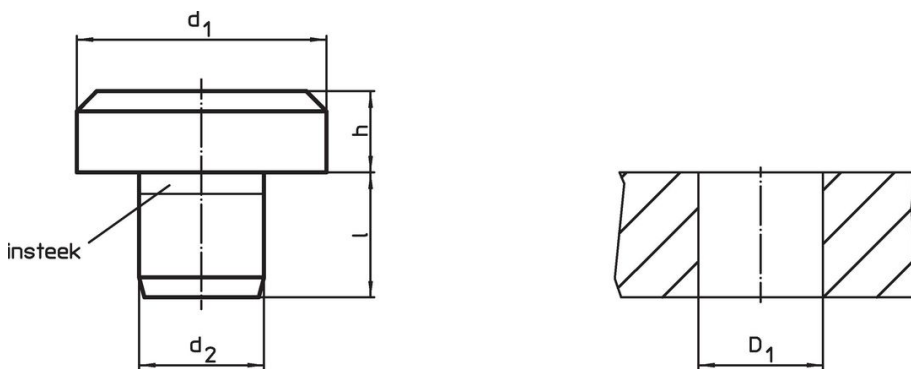
- gereedschapstaal, gehard, geslepen

Meer informatie

Overige producten

- Zetpennen, DIN 6321

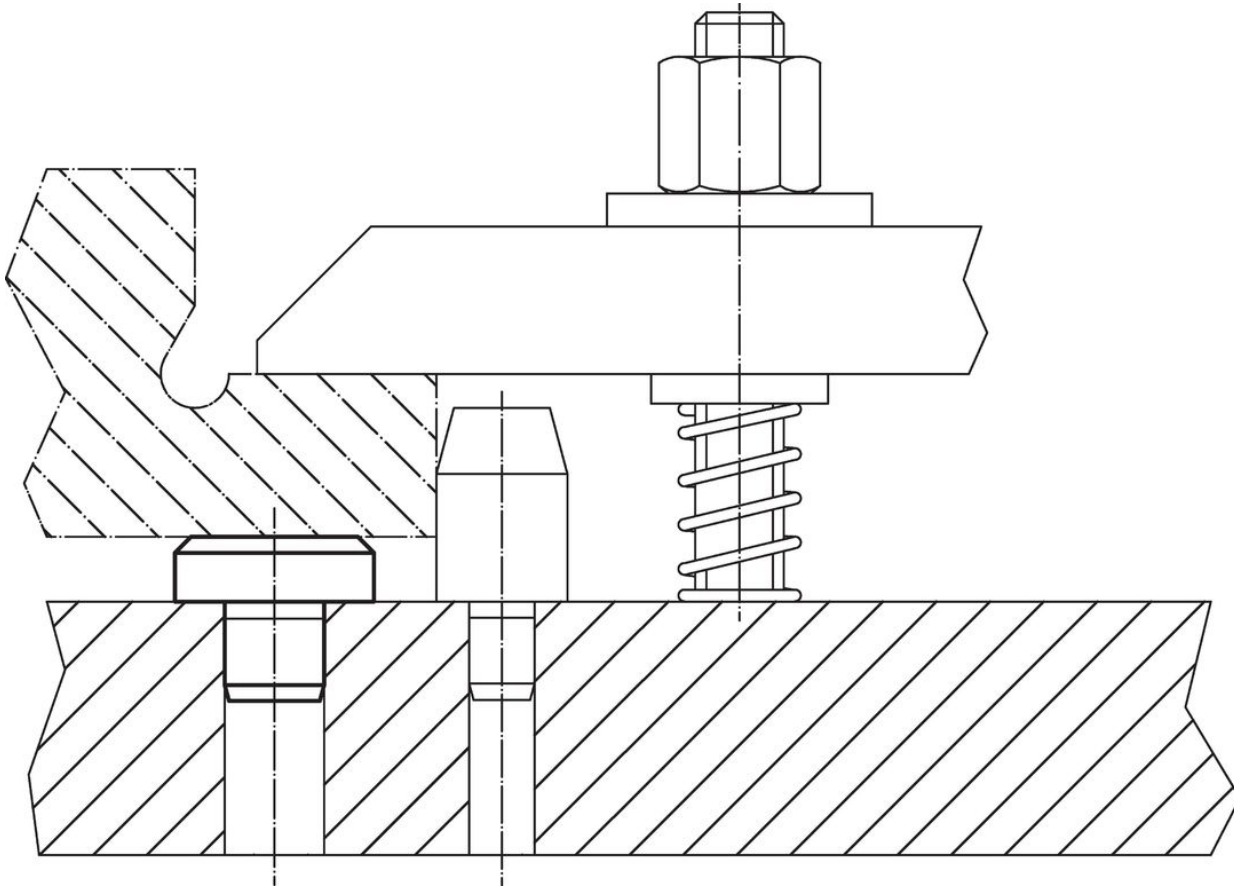
Tekening



Bestelinformatie

d ₁	Afmetingen			l	Boring D ₁ H7 [mm]	[g]	Artikelnr.
	h h9 [mm]	d ₂ n6 [mm]					
DIN 6321, oude norm							
25	20	12		14	12	88	22630.0006

Toepassingsvoorbeeld



Voldoet

Conform RoHS

Voldoet aan Richtlijn 2011/65/EU en richtlijn 2015/863

Bevat geen SVHC stoffen

Bevat geen SVHC-stoffen met meer dan 0,1% w/w - SVHC-lijst per 27.06.2024.

Bevat geen propositie 65 stoffen

Geen propositie 65 stoffen inbegrepen

<https://www.P65Warnings.ca.gov/>

Vrij van conflictmineralen

Dit product bevat geen stoffen die worden aangeduid als conflictmineralen" zoals tantaal, tin, goud of wolfram uit de Democratische Republiek Congo of aangrenzende landen."