

Zetpennen • gedeeltelijk DIN 6321 (oude norm)  
22630.0002



**Productbeschrijving**

Als aanslagen en steunen inzetbaar.  
Lager oppervlak zonder vervorming.

**Materiaal**

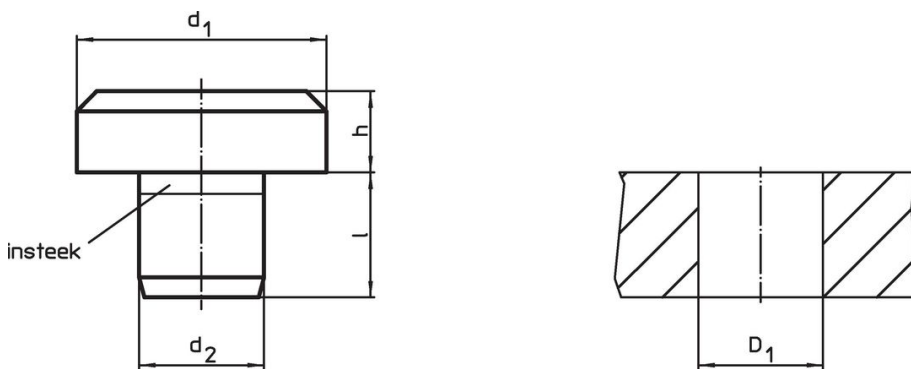
- gereedschapstaal, gehard, geslepen

**Meer informatie**


**Overige producten**

- Zetpennen, DIN 6321

**Tekening**



**Bestelinformatie**

d <sub>1</sub>	Afmetingen			l	Boring D <sub>1</sub> H7 [mm]	 [g]	Artikelnr.
	h h9 [mm]	d <sub>2</sub> n6					
DIN 6321, oude norm							
10	8	6	8	6	6,2	22630.0002	

Toepassingsvoorbeeld



Voldoet

**Conform RoHS**

Voldoet aan Richtlijn 2011/65/EU en richtlijn 2015/863

**Bevat geen SVHC stoffen**

Bevat geen SVHC-stoffen met meer dan 0,1% w/w - SVHC-lijst per 27.06.2024.

**Bevat geen propositie 65 stoffen**

Geen propositie 65 stoffen inbegrepen

<https://www.P65Warnings.ca.gov/>

**Vrij van conflictmineralen**

Dit product bevat geen stoffen die worden aangeduid als conflictmineralen" zoals tantaal, tin, goud of wolfram uit de Democratische Republiek Congo of aangrenzende landen."