

## Kogelinsteekstiften • zelfborgend, met veiligheidsgreep

22350.1093



## Productbeschrijving

Voor snel vastzetten, vergrendelen, aanpassen, vervangen en verzekeren. Snel en makkelijk ontgrendelbaar voor vaak herhaalde verbindingen.  
Alle versies zijn corrosiebestendig. Wanneer RVS 1.4542 wordt gebruikt: Geharde stift, daardoor extreem belastbaar, hoogste bescherming tegen slijtage.  
Robuust veiligheidshandvat (drukknop steekt niet uit). De vorm van het handvat beschermt de knop tegen toevallige activering van het mechanisme.

## Materiaal

## Stift

- RVS 1.4542, precipitatiegehard

## Greep

- Roestvast staal

## Drukknop

- Roestvast staal

## Veer

- Roestvast staal

## Werking

De kogels worden ontgrendeld door op de knop te drukken.

## Kenmerken

Types van RVS 1.4542 met markering onder de kogels.

## Meer informatie

## Opmerkingen

Speciale uitvoeringen op aanvraag.

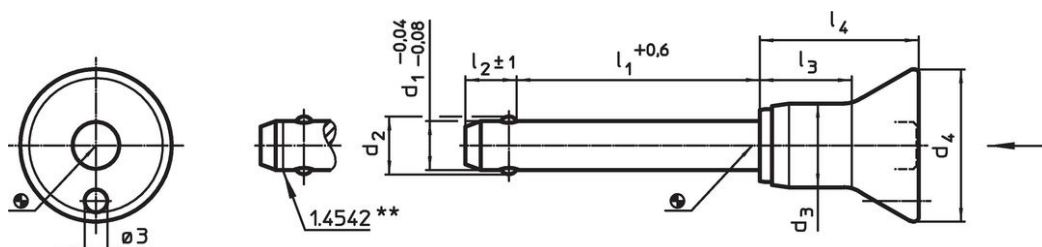
## accessoires

Kan makkelijk bevestigd worden met bevestigingskabel EH 22400.

## Overige producten

- Opnamebussen, voor kogelinsteekstiften en insteekstiften
- Opnamebussen, met flens, voor kogelinsteekstiften en insteekstiften
- Bevestigingskabels
- Positioneringsbussen, met kraag, DIN 172 A
- Positioneringsbussen, zonder kraag, DIN 179 A

## Tekening



\*\* uitvoering RVS 1.4542 met markering.

## Bestelinformatie

| Afmetingen      |       |       |       |       |         |       |       | Boring | Temperatuur | Wegname | Afschuifsterkte            | Artikelnr. |
|-----------------|-------|-------|-------|-------|---------|-------|-------|--------|-------------|---------|----------------------------|------------|
| $d_1$           | $l_1$ | $d_2$ | $d_3$ | $d_4$ | $l_2$   | $l_3$ | $l_4$ | H11    | max.        |         | dubbelsnedig <sup>1)</sup> |            |
| -0,04           | +0,6  |       |       |       | $\pm 1$ |       |       |        |             |         | min.                       |            |
| -0,08           |       |       |       |       |         |       |       |        |             |         |                            |            |
| [mm]            |       |       |       |       |         |       |       | [mm]   | [°C]        | [g]     | [kN]                       |            |
| Roestvast staal |       |       |       |       |         |       |       |        |             |         |                            |            |
| 20              | 90    | 24,8  | 23,4  | 38    | 17      | 29,5  | 43,1  | 20     | 250         | 381     | 403                        | 22350.1093 |

<sup>1)</sup> Afschuifbelasting vergelijkbaar met DIN 50141

## Toepassingsvoorbeeld



## Voldoet

### Conform RoHS

Voldoet aan Richtlijn 2011/65/EU en richtlijn 2015/863

### Bevat geen SVHC stoffen

Bevat geen SVHC-stoffen met meer dan 0,1% w/w - SVHC-lijst per 23.01.2024.

### Bevat geen propositie 65 stoffen

Geen propositie 65 stoffen inbegrepen

<https://www.P65Warnings.ca.gov/>

### Vrij van conflictmineralen

Dit product bevat geen stoffen die worden aangeduid als "conflictmineralen" zoals tantaal, tin, goud of wolfram uit de Democratische Republiek Congo of aangrenzende landen."