

Arreterbouten • met zeskantkraag en vergrendeling, RVS

22120.0618



Productbeschrijving

Arreterbouten worden gebruikt voor het indexeren van boringen.

Materiaal

Huls

- RVS 1.4305

Arreterpen

- RVS 1.4305, vernikkeld

Knop

- RVS 1.4305

Montage

De inschroefdiepte kan met afstandsringen (EH 22120.) aangepast worden.

Werking

De knop wordt uitgetrokken, 90° gedraaid en door de arreterkerf geborgd (als de arreterpen niet mag uitsteken).

Meer informatie

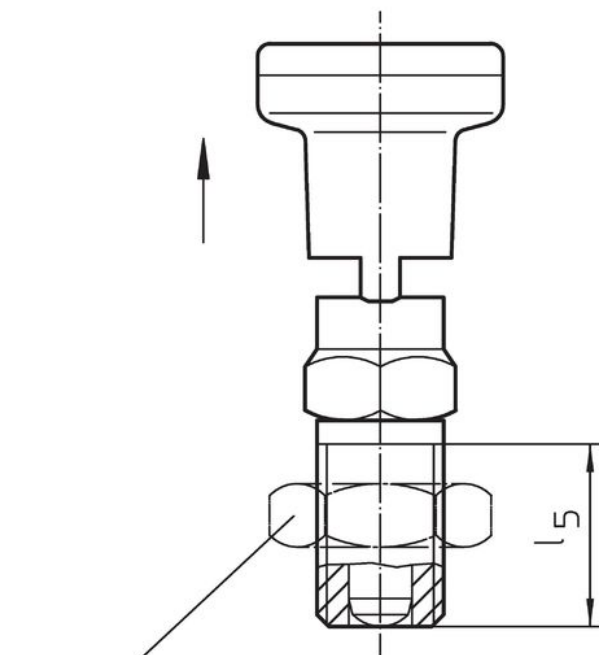
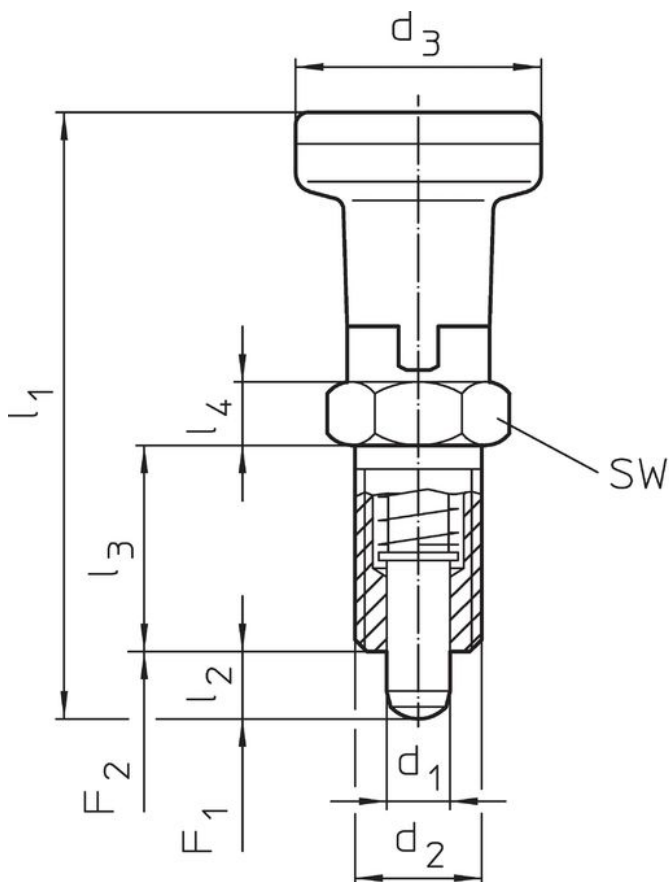
Opmerkingen

Knop niet demonteerbaar.
Contra moeren kunnen apart besteld worden.

Overige producten

- Montageblok, voor arretergrendel en arreterbouten, gegoten
- Afstandsringen, voor arreterbouten

Tekening




Contra moer
22120.0515 – .0520 (RVS)

Bestelinformatie

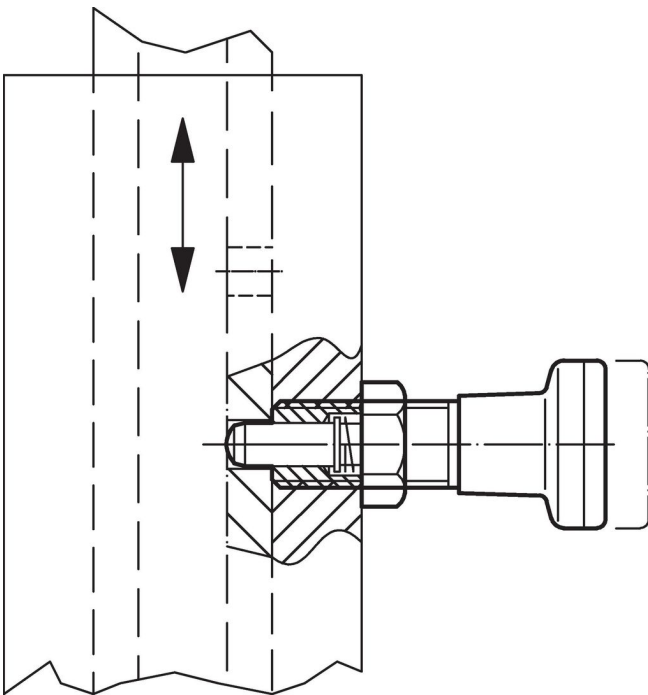
| Afmetingen | | | | | | | | SW | Veerkracht ¹⁾ | | max. | | Artikelnr. |
|-----------------|----------------|----------------|----------------|----------------|----------------|----------------|----------------|------|--------------------------|----------------|------|-----|------------|
| d ₁ | d ₂ | d ₃ | l ₁ | l ₂ | l ₃ | l ₄ | l ₅ | | F ₁ | F ₂ | | | |
| -0,02 | | | ~ | min. | | | min. | | ~ | | | | |
| -0,05 | | | [mm] | | | | | [mm] | [N] | | [°C] | [g] | |
| Roestvast staal | | | | | | | | | | | | | |
| 8 | M16 x 1,5 | 31 | 75,5 | 7 | 26 | 8 | 23 | 19 | 11,5 | 28 | 250 | 144 | 22120.0618 |

¹⁾ gemiddelde statistische waarde

accessoires

| | Afmetingen | Sleutelmaat | | Artikelnr. |
|---|----------------|-------------|------|------------|
| | d ₂ | | | |
| | [mm] | [mm] | [g] | |
| Borgmoeren ISO 8675 (DIN 439), Roestvast staal | | | | |
|  | M16 x 1,5 | 24 | 15,0 | 22120.0518 |

Toepassingsvoorbeeld



Voldoet

Conform RoHS

Voldoet aan Richtlijn 2011/65/EU en richtlijn 2015/863

Bevat geen SVHC stoffen

Bevat geen SVHC-stoffen met meer dan 0,1% w/w - SVHC-lijst per 27.06.2024.

Bevat geen propositie 65 stoffen

Geen propositie 65 stoffen inbegrepen
<https://www.P65Warnings.ca.gov/>

Vrij van conflictmineralen

Dit product bevat geen stoffen die worden aangeduid als conflictmineralen" zoals tantaal, tin, goud of wolfram uit de Democratische Republiek Congo of aangrenzende landen."