

Verende drukstukken • met stift en binnenzeskant en afdichting

22060.0050



Productbeschrijving

Drukstukken zijn te gebruiken als vergrendelingspen en aan- en afdrukstift. Door de afdichting wordt het binnendringen van vloeistof in het drukstuk vermeden.

Materiaal

Stift

- automatenstaal, gehard, gezwart

Afdichting

- NBR

Huls

- automatenstaal, gezwart

Veer

- Roestvast staal

Montage

Verende drukstukken kunnen aangebracht en verwijderd worden door middel van de binnenzeskant en sleuf. Gebruik speciaal montagegereedschap voor montage met de sleuf (pen zijde).

Kenmerken

Standaard veerbelasting: geen markering



Standaard veerkracht



Sterke veerkracht

Meer informatie

Opmerkingen

Speciale uitvoeringen op aanvraag. Verende drukstukken worden speciaal getest op veerweg en veerkracht.

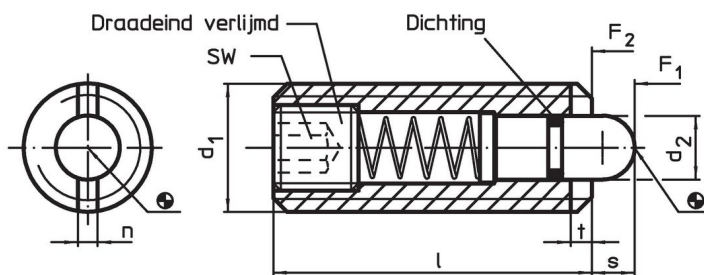
Verwijzingen

Afwijking bij afmetig l, d veerkracht en temperatuurbestendigheid tegenover uitvoering EH 22060. `zonder afdichting`. Schroefdraadborging op aanvraag, zie bijlage - Technische gegevens -

Overige producten

- Verende drukstukken, met stift en binnenzeskant
- Opnamebussen, voor verende drukstukken

Tekening

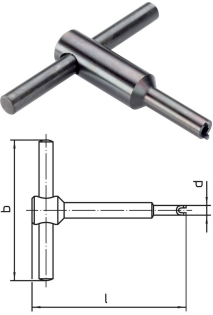


Bestelinformatie

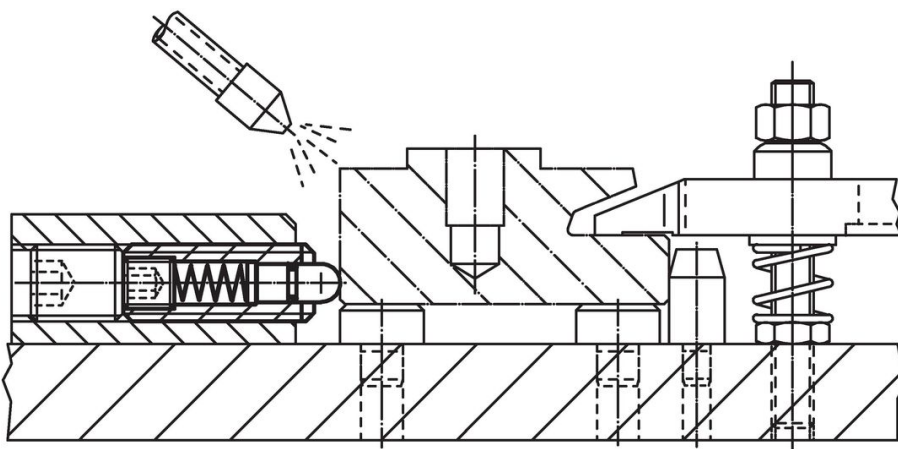
Afmetingen					SW	Slag s	Veerkracht ¹⁾		Temperatuur		Gewicht [g]	Artikelnr.
d ₁	d ₂	l	n	t			F ₁ ~	F ₂ ~	min.	max.		
[mm]					[mm]	[mm]	[N]		[°C]			
automatenstaal, standaard veerkracht												
M10	4	28	1,5	1,4	3	3,5	15	30	-30	80	12	22060.0050

¹⁾ gemiddelde statistische waarde

accessoires

	Afmetingen				[g]	Artikelnr.
	d ₁	b	d	l		
[mm]						
Montagereedschap voor het monteren via sleuf (pin zijde)						
	M10	80	8,00	80	66	22060.0910

Toepassingsvoorbeeld



Voldoet

Conform RoHS

Bevat lood - voldoet aan uitzonderingen 6a / 6b / 6c

Bevat SVHC stoffen >0,1% w/w

Bevat lood - SVHC-lijst per 27.06.2024.

Bevat propositie 65 stoffen



Lood kan kanker en reproductieve schade veroorzaken door blootstelling
<https://www.P65Warnings.ca.gov/>

Vrij van conflictmineralen

Dit product bevat geen stoffen die worden aangeduid als conflictmineralen" zoals tantaal, tin, goud of wolfrام uit de Democratische Republiek Congo of aangrenzende landen."