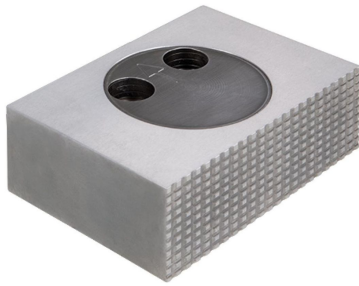


## Scharnier bekken • beweegbaar

1701.180



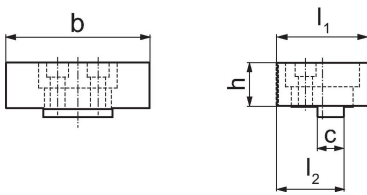
### Productbeschrijving

- Een zijde glad, de andere zijde geribbeld.
- 360° draaibaar
- Gebruik in combinatie met geharde basisbekken (bestelnr. 1701.120)
- Geschikt voor montage van verwisselbare parallellen (bestelnr. 1701.190 - 1701.200)

### Materiaal

- staal, gehard

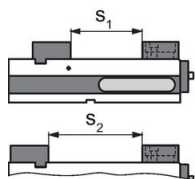
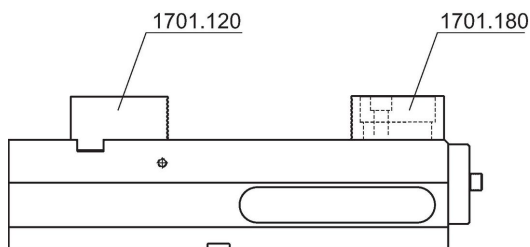
### Tekening



### Bestelinformatie

Bek breedte. [mm]	Afmetingen					[kg]	Artikelnr.
	b	l <sub>1</sub>	l <sub>2</sub>	h	c		
Verplaatsbare bek							
125	124,4	84	62	39,5	24	3	1701.180

### Toepassingsvoorbeeld



	MS 125-S	MS 125-M	MS 125-L
Spanwijdte s <sub>1</sub>	0 - 45	0 - 161	0 - 296
Spanwijdte s <sub>2</sub>	0 - 99	38 - 213	0 - 349

## **Voldoet**

### **Conform RoHS**

Voldoet aan Richtlijn 2011/65/EU en richtlijn 2015/863

### **Bevat geen SVHC stoffen**

Bevat geen SVHC-stoffen met meer dan 0,1% w/w - SVHC-lijst per 27.06.2024.

### **Bevat geen propositie 65 stoffen**

Geen propositie 65 stoffen inbegrepen  
<https://www.P65Warnings.ca.gov/>

### **Vrij van conflictmineralen**

Dit product bevat geen stoffen die worden aangeduid als "conflictmineralen" zoals tantaal, tin, goud of wolfram uit de Democratische Republiek Congo of aangrenzende landen."