

## Positioneerlijsten

1649.200

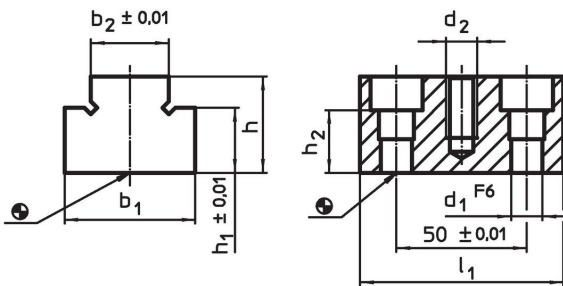


### Productbeschrijving

#### Materiaal

- staal, gehard, geslepen

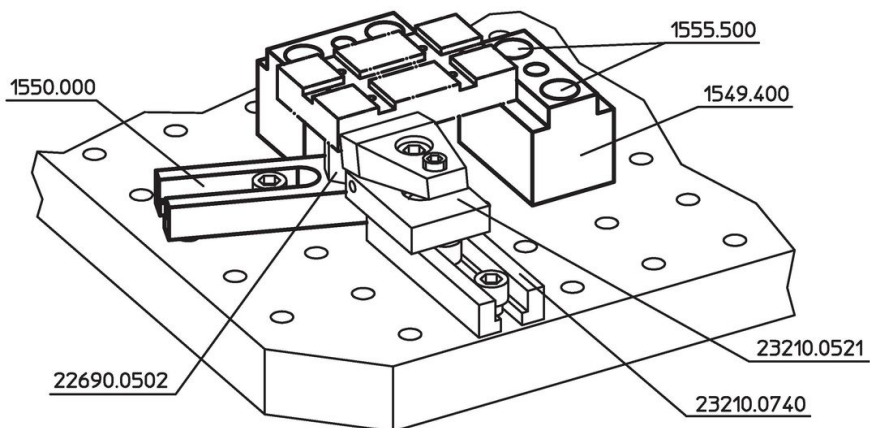
### Tekening



### Bestelinformatie

| Systeem | Afmetingen |       |     |       |       |       |       |       | [g]  | Artikelnr. |
|---------|------------|-------|-----|-------|-------|-------|-------|-------|------|------------|
|         | $l_1$      | $b_1$ | $h$ | $b_2$ | $h_1$ | $h_2$ | $d_1$ | $d_2$ |      |            |
| L16     | 90         | 60    | 45  | 40    | 35    | 25    | 16    | M16   | 1439 | 1649.200   |

### Toepassingsvoorbeeld



## Voldoet

### Conform RoHS

Voldoet aan Richtlijn 2011/65/EU en richtlijn 2015/863

### Bevat geen SVHC stoffen

Bevat geen SVHC-stoffen met meer dan 0,1% w/w - SVHC-lijst per 23.01.2024.

### Bevat geen propositie 65 stoffen

Geen propositie 65 stoffen inbegrepen  
<https://www.P65Warnings.ca.gov/>

### Vrij van conflictmineralen

Dit product bevat geen stoffen die worden aangeduid als "conflictmineralen" zoals tantaal, tin, goud of wolfrام uit de Democratische Republiek Congo of aangrenzende landen."