

## Opnamen

### 1040.300

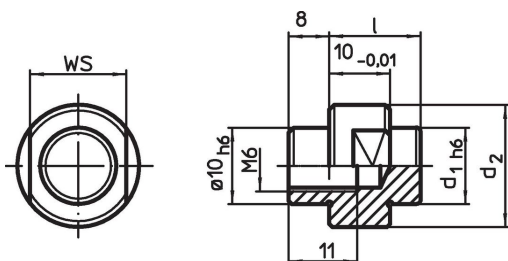


#### Productbeschrijving


#### Materiaal

- staal, gehard, geslepen

#### Tekening



#### Bestelinformatie

Systeem	d <sub>1</sub>	Afmetingen		SW	 [g]	Artikelnr.
		d <sub>2</sub>	l			
V40	6	15	14	13	18	1040.300

#### Voldoet

##### Conform RoHS

Voldoet aan Richtlijn 2011/65/EU en richtlijn 2015/863

##### Bevat geen SVHC stoffen

Bevat geen SVHC-stoffen met meer dan 0,1% w/w - SVHC-lijst per 27.06.2024.

##### Bevat geen propositie 65 stoffen

Geen propositie 65 stoffen inbegrepen

<https://www.P65Warnings.ca.gov/>

##### Vrij van conflictmineralen

Dit product bevat geen stoffen die worden aangeduid als conflictmineralen" zoals tantaal, tin, goud of wolfram uit de Democratische Republiek Congo of aangrenzende landen."