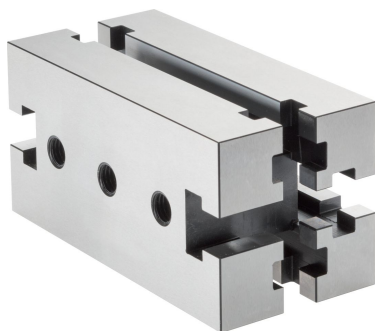


Opspanlichamen

1010.300



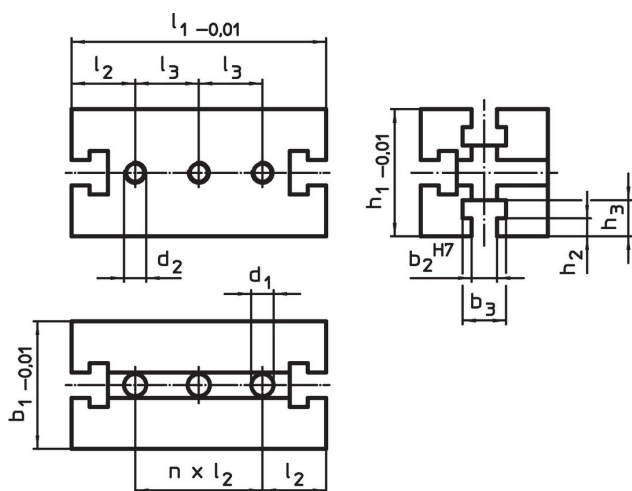
Productbeschrijving

Dit montage-element is een systeemonderdeel van het T-slotsysteem.

Materiaal

- staal, gehard, geslepen

Tekening



Bestelinformatie

| Systeem | Afmetingen | | | | | | | | | Hoeveelheid n | [g] | Artikelnr. |
|---------|------------|-------|-------|-------|-------|-------|-------|-------|-------|------------------|------|------------|
| | b_1 | l_1 | b_2 | b_3 | l_2 | h_1 | h_2 | h_3 | d_1 | | | |
| V40 | 40 | 120 | 10 | 17,2 | 20 | 40 | 6,5 | 12,5 | 8,25 | 4 | 1149 | 1010.300 |

Voldoet

Conform RoHS

Voldoet aan Richtlijn 2011/65/EU en richtlijn 2015/863

Bevat geen SVHC stoffen

Bevat geen SVHC-stoffen met meer dan 0,1% w/w - SVHC-lijst per 23.01.2024.

Bevat geen propositie 65 stoffen

Geen propositie 65 stoffen inbegrepen
<https://www.P65Warnings.ca.gov/>

Vrij van conflictmineralen

Dit product bevat geen stoffen die worden aangeduid als "conflictmineralen" zoals tantaal, tin, goud of wolfram uit de Democratische Republiek Congo of aangrenzende landen."