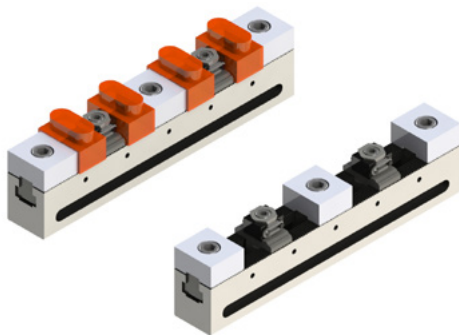
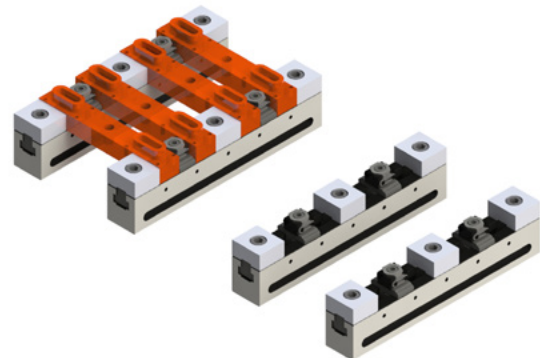


제품 범위



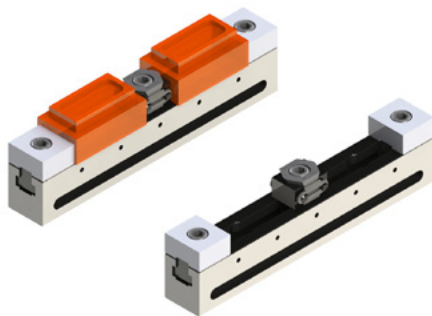
유연한 3축 가공.
- 최대 4개의 가공물(Workpiece)을 동시에 가공할 수 있습니다.
부품번호. 1586.410

개수	명칭	부품번호
1	클램핑 바	1585.300
1	고정 나사	1585.301
3	스토퍼, 평면/양면 타입	1586.070
2	테이퍼 클램핑 부품 M12 평면/양면 클램핑 조오	23250.0502



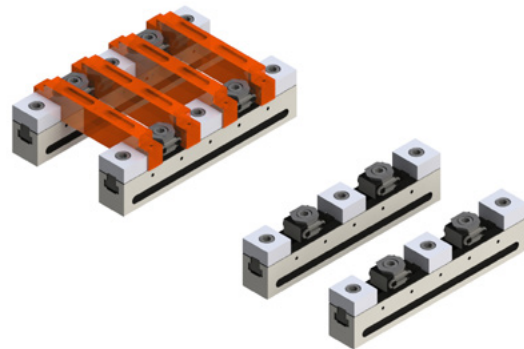
1586.410의 2개 범위, 긴 형태의 가공물(Workpiece) 가공에 적합합니다.
부품번호. 1586.411

개수	명칭	부품번호
2	클램핑 바	1585.300
2	고정 나사	1585.301
6	스토퍼, 평면/양면 타입	1586.070
4	테이퍼 클램핑 부품 M12 평면/양면 클램핑 조오	23250.0502



최대 1~2개의 가공물(Workpiece)을 동시에 가공할 수 있습니다.
부품번호. 1586.412

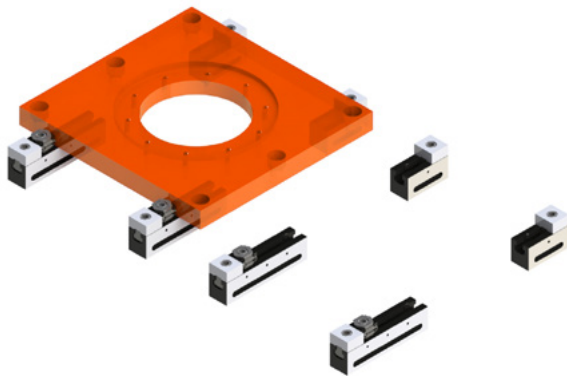
개수	명칭	부품번호
1	클램핑 바	1585.300
1	고정 나사	1585.301
2	스토퍼, 평면/양면 타입	1586.070
1	테이퍼 클램핑 부품 M12 평면/양면 클램핑 조오	23250.0511



유연한 3축 가공. 긴 형태의 가공물(Workpiece) 가공에 적합합니다.
부품번호. 1586.413

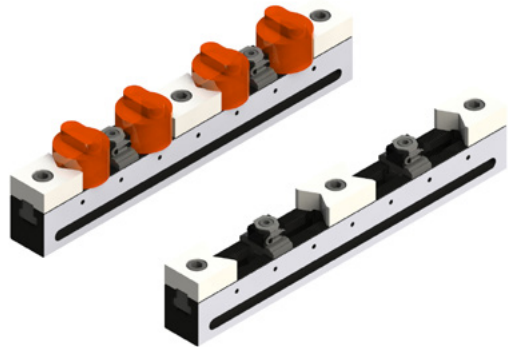
개수	명칭	부품번호
2	클램핑 바	1585.300
2	고정 나사	1585.301
6	스토퍼, 평면/양면 타입	1586.070
4	테이퍼 클램핑 부품 M12 평면/양면 클램핑 조오	23250.0511

제품 범위



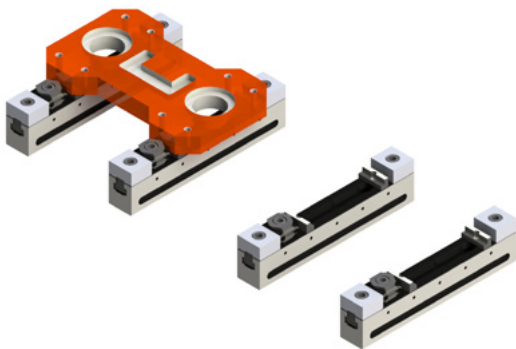
대형 가공물(Workpiece) 가공에 적합합니다. 부품번호. 1586.414

개수	명칭	부품번호
2	클램핑 바	1585.100
2	고정 나사	1585.101
2	클램핑 바	1585.200
2	고정 나사	1585.201
4	스톱퍼, 평면/양면 타입	1586.070
2	테이퍼 클램핑 부품 M12 평면/양면 클램핑 조오	23250.0511



원형 가공물(Workpiece) 가공에 적합합니다. 4개의 가공물(Workpiece)을 동시에 가공할 수 있습니다. 부품번호. 1586.415

개수	명칭	부품번호
1	클램핑 바	1585.400
1	고정 나사	1585.401
1	스톱퍼, V형 블록 수직, 양측	1586.040
2	스톱퍼, 1 측면, V형 블록, 수직 및 평면	1586.041
2	테이퍼 클램핑 부품 M12 평면/양면 클램핑 조오	23250.0502



대형 공작물 가공용 15mm 높이의 커버 부착. 부품번호. 1586.416

개수	명칭	부품번호
2	클램핑 바	1585.300
2	고정 나사	1585.301
4	스톱퍼, 평면/양면 타입	1586.070
4	클램핑 바용 커버	1586.200
2	테이퍼 클램핑 부품 M12 평면/양면 클램핑 조오	23250.0511