

제조사 원본 제품 사양 설명서의 번역 / Operating Manual

!주의사항!

독립-체결형 리프팅 핀은 포인트 하중 (사람 제외!!) 을 들어올리고 잠그기 위해 디자인 되었습니다.

독립-체결형 리프팅 핀은 하중부분이 계속 회전하는 경우에는 적합하지 않습니다.

이물질 (예를 들어, 모래와 먼지, 기름과 유화액, 먼지...)은 독립-체결형 리프팅 핀의 기능에 영향을 줄 수 있습니다.

손상된 독립-체결형 리프팅 핀을 사용하는 것은 위험할 수 있습니다. 사용 전에 독립-체결형 리프팅 핀을 주의깊게 점검하십시오 (예를 들어, 기형, 파손, 깨짐, 손상, 볼 빠짐, 부식, 잠금 기능 불량).

손상된 독립-체결형 리프팅 핀은 즉각 사용을 중단해야 합니다.

작동 방법과 사용력

볼을 풀려면, (A) 버튼을 누르십시오. 볼을 잠그려면, 누른 (A) 버튼을 놓아주십시오.

주의사항: (A) 버튼은 스프링력에 의해 원래의 자리로 돌아간 후 잠깁니다. 버튼을 누른 상태에서는 사용하지 마십시오.

!Danger!

Lifting pins with handle are designed to lift and hold point loads (**not people!**)

Lifting pins with handle are **not suited for permanent rotation of the load.**

Soilings (e.g. grits and grinds, oil and emulsion deposits, dust..) can affect the functionality of the lifting pins with handle.

Using damaged lifting pins with handles can be perilous. **Before any use** carefully inspect the lifting pins with handle (i.e. deformities, breaks, rips, damages, missing balls, corrosion, unlocking function).

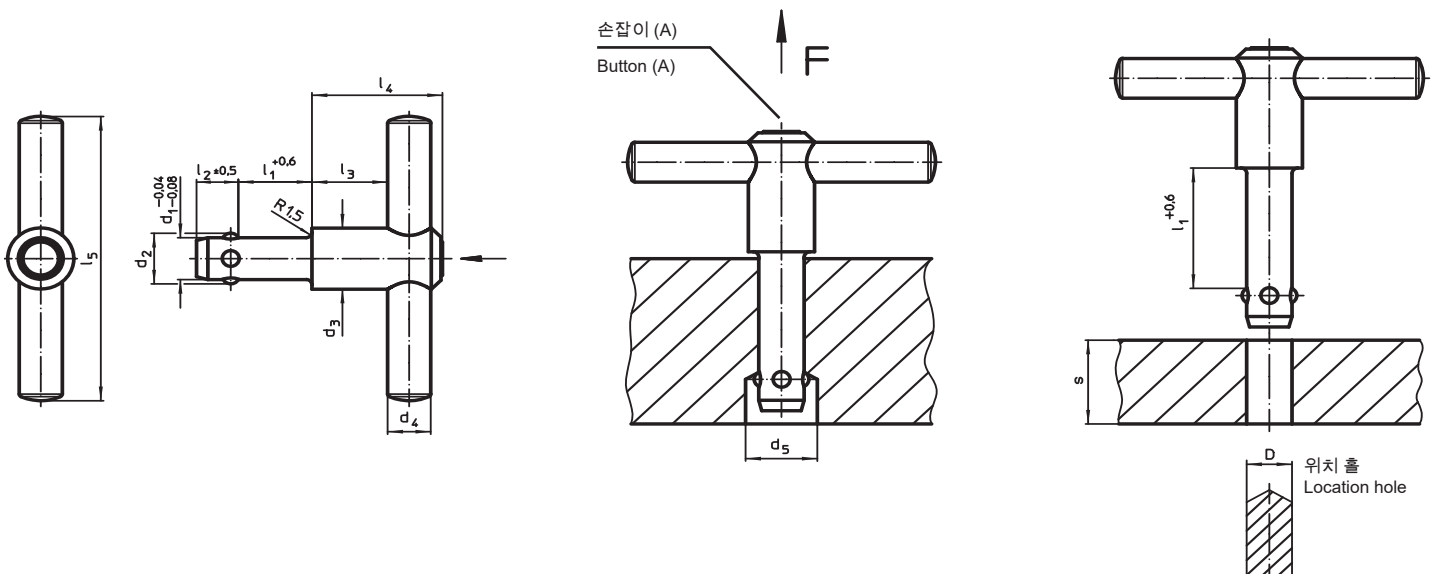
Damaged lifting pins with handle must be withdrawn from service immediately.

Handling and Load

Release the balls by pressing button (A). Lock the balls by releasing button (A).

Attention: The button (A) is locked after springing back to initial position by means of the spring force. **Do not operate the button under load!**

치수 / Dimensions										수행력 / Carrying force	위치 홀 / Location hole	🌡️	🔩	부품번호. / Art. No.
d ₁	l ₁	d ₂	d ₃	d ₄	d ₅ min.	l ₂ ±0,5	l ₃	l ₄	l ₅	F ₁	D H11	max.	[g]	
[mm]										[N]	[mm]	[°C]	[g]	
8,0	35	9,35	21,5	14	9,85	8,75	18,7	36,0	100	500	8,0	250	136	22351.0005
8,3	35	9,65	21,5	14	10,05	8,75	18,7	36,0	100	500	8,3	250	142	22351.0010
10,0	50	11,70	21,5	14	12,20	10,20	18,7	36,5	100	500	10,0	250	154	22351.0015
12,0	50	14,20	21,5	14	14,70	11,00	18,7	36,5	100	500	12,0	250	177	22351.0020



유지 보수:

전문가가 독립-체결형 리프팅 핀의 제품상태를 최소한 일년에 한번씩 확인하십시오.

육안 검사:

모래와 가루, 깨짐, 파손, 빠졌거나 손상된 볼, 부식, 고리 이음 부분의 나사 조합 손상.

기능 검사:

볼의 잠금 장치는 복원력에 의해 잠겨져야 함, 고리의 매끄러운 작동.

Maintenance:

Lifting pins with handle must be taken out of service for proper inspection by a qualified person(s) at least once a year.

Visual inspection:

Grits and grinds, breaks, rips, missing and damaged balls, corrosion or damages of the handle.

Performance check:

Locking mechanism of the balls has to lock automatically by means of the spring force.

의심스러운 경우 또는 오해의 소지가 있을 경우 독일어로 된 원본을 따릅니다.

In case of doubt or in the event of misunderstandings, the German version of the document is crucial.

FR: La traduction du manuel d' utilisation original dans votre langue avec déclaration de conformité est disponible sous www.halder.com.
IT: Le traduzioni delle istruzioni di produzione e le dichiarazioni di conformità nella tua lingua le puoi trovare al seguente indirizzo: www.halder.com.
ES: Encontrará la traducción de las instrucciones originales del fabricante junto a la Declaración de Conformidad en su idioma en la página www.halder.com.
CZ: Překlad originálního návodu k obsluze s prohlášením o shodě ve svém jazyce naleznete na internetových stránkách www.halder.com.
RO: Traducerea instrucțiunilor producătorului și declarația de conformitate în limba maternă pe site-ul www.halder.com.
PL: Tłumaczenie oryginalnej instrukcji obsługi oraz deklaracji zgodności w języku polskim znajdują Państwo na stronie internetowej www.halder.com.
FI: Käännös alkuperäisistä valmistajan ohjeista vaatimustenmukaisuusvakuutuksineen löytyvät omalla kielellänne internetistä osoitteessa www.halder.com.
SE: Du finner en översättning av tillverkarens instruktioner tillsammans med "letter of conformity" i ditt eget språk på www.halder.com.
NL: U vindt de vertaling van de originele fabrikant instructies met de verklaring van overeenstemming in uw eigen taal op het internet onder www.halder.com.
KR: 홈페이지 www.halder.com 에서 해당국가의 언어로 제조사의 설명서를 보실 수 있습니다.
CN: 您可以在以下网址找到中文版翻译的原厂操作指南与声明 www.halder.com.
TW: 您可以在以下網址找到中文版翻譯的原廠操作指南與聲明 www.halder.com.
JP: 使用説明書と製造者による EC 規則準拠証明は www.halder.com からダウンロードできます。

제조사 / Manufacturer: *
주소 / Address: *

* 서류상의 책임 /
responsible for documentation

Erwin Halder KG
Erwin-Halder-Strasse 5 - 9
88480 Achstetten-Bronnen
Germany

제품 / Product:
타입 / Type:

손잡이가 있는 리프팅 핀 / Lifting Pin with handle
EH 22351

Achstetten-Bronnen, 2020년 10월


Stefan Halder, 부장 / General Manager