

측면 플런저 · 민자형, 싺 있음, 압나사 있음 - INCH

EH 2B150.



제품 설명

압력을 가하거나 포지셔닝 시 사용된다. 예) 페인팅 및 샌드블라스팅 작업 칩과 오염물에 대비한 싺처리.

재질

싺

- CR

몸체

- 알루미늄 Al

탭이 난 와서

- 스틸, 흑색처리

스프링

- 스테인리스 스틸
- 스틸, 흑색처리
- 스틸, 아연 도금처리

조립

마운팅 홀의 중심간격 계산식 :

$$l_0 = z/2 + w + x$$

l_0 = 중심간격

y = 가공물 높이

w = 가공물 길이

x = 스트로크

z = 고정핀 직경

가공물을 위한 계산값 x 는 : $x = d_2/2 - s$

압입식 설치

특징

경하중 스프링력 = 스테인리스 스틸 스프링

일반 하중 스프링력 = 스틸 스프링, 흑색처리

고하중 스프링력 = 스틸 스프링, 아연 도금처리

더 많은 정보

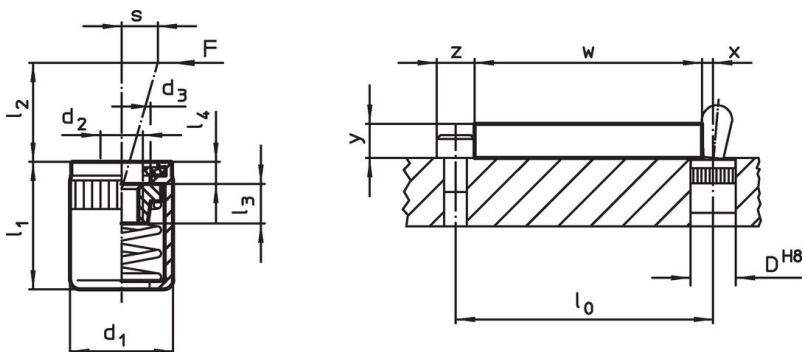
참조

개별고정 나사는 스레드 홀이 있는 플레이트에 결합될 수 있다.

추가 제품

- 편심 마운팅 부싱, 측면 플런저용, 민자형 - INCH

그림



주문 정보


d ₁	치수 d ₂	스프링력 F 최대 ¹⁾ ~ [lb]	d ₃ +0,008 [mm]	l ₁ -0,08	치수			스트로크 s	위치 홀 D H8	최대 [°F]	[oz]	제품 번호.
					l ₂	l ₃	l ₄					
[내부]					[내부]			[내부]	[내부]			
경하중												
7/16	#8-32	4,5	0,248	0,430	0,157	0,177	0,063	0,063	7/16	230	0,083	2B150.1120
7/16	#8-32	9,0	0,248	0,430	0,295	0,177	0,063	0,079	7/16	230	0,085	2B150.1125
5/8	1/4-20	22,5	0,401	0,709	0,453	0,295	0,079	0,126	5/8	230	0,368	2B150.1140
일반 하중												
7/16	#8-32	11,2	0,248	0,430	0,157	0,177	0,063	0,063	7/16	230	0,090	2B150.1121
7/16	#8-32	16,9	0,248	0,430	0,295	0,177	0,063	0,079	7/16	230	0,094	2B150.1126
5/8	1/4-20	34,0	0,401	0,709	0,453	0,295	0,079	0,126	5/8	230	0,312	2B150.1141

¹⁾ 통계상 평균수치임

d ₁ [내부]	치수		스프링력 F 최대 ¹⁾ ~ [lb]	d ₃ +0,008 [mm]	l ₁ -0,08	치수				스트로크 s [내부]	위치 홀 D H8 [내부]	최대 [°F]	[oz]	제품 번호.
	d ₂					l ₂	l ₃	l ₄						
고하중														
7/16	#8-32		22,5	0,248	0,430	0,157	0,177	0,063	0,063	7/16	230	0,096	2B150.1122	
7/16	#8-32		34,0	0,248	0,430	0,295	0,177	0,063	0,079	7/16	230	0,107	2B150.1127	
5/8	1/4-20		45,0	0,401	0,709	0,453	0,295	0,079	0,126	5/8	230	0,334	2B150.1142	

¹⁾ 통계상 평균수치임

액세서리

	치수 d ₁ [내부]	[oz]	제품 번호.
조립 툴			
	7/16	1,749	22150.0831
	5/8	3,749	22150.0833

규정 준수

자세한 규정 준수 정보를 보려면 원하는 품목 번호를 선택하십시오.