

스프링 플런저 · 민자형, 칼라와 볼이 있는 형, 셀프-클램핑 – INCH EH 2B080.



제품 설명

스프링 플런저는 정위치를 잡아주는 용도 혹은 압력을 가하거나 멈춤쇠 또는 배출(사출/프레스) 용도로 적용 가능

스프링 플런저는 자체 클램핑을 통해 위치 홀의 공차를 최대 0.008" (인치) 보정한다. 이에 따라 위치 홀의 가공 비용을 절약할 수 있다.

재질

몸체
• 열가소성수지 (POM), 검정색

볼
• 스텐레스 스틸, 경화처리

스프링
• 스테인리스 스틸

조립

신축성 있는 디자인의 몸체로 인해서, 큰 치수의 홀에 적용하거나 바로 마운팅이 가능하다.

더 많은 정보

참조

스페셜 타입 별도 요청.
스프링 플런저의 스프링 범위와 강도는 특별히 검사되었음.

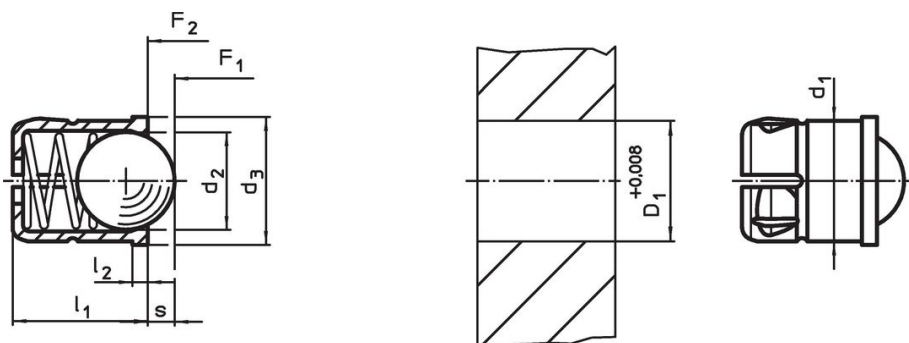
참조

인덱싱 (indexing) 저항의 계산 방법은 섹션 첫 부분의 상세 내용 참조.

추가 제품

- 스프링 플런저, 민자형 / 칼라 있음 / 볼타입 / 확장형
- 로케이터, 스프링 플런저용 보어홀 포함
- 로케이터, 민자형, 스프링 플런저 용

그림



주문 정보

d ₁ +0,004	d ₂	치수		l ₂	스트로크 s [내부]	스프링력 ¹⁾		최소 — 최대		위치 홀 D ₁ +0,008 [내부]	[oz]	제품 번호.
		d ₃ [내부]	l ₁ ±0,01			F ₁ ~ [lb]	F ₂ ~ [lb]	[°F]				
3/16	0,157	0,220	0,236	0,039	0,039	1,3	2,1	-22	122	3/16	0,012	2B080.0050
1/4	0,197	0,276	0,276	0,039	0,059	1,4	2,8	-22	122	1/4	0,024	2B080.0060
5/16	0,256	0,335	0,354	0,039	0,075	1,9	4,5	-22	122	5/16	0,051	2B080.0080
3/8	0,315	0,433	0,531	0,059	0,091	2,7	5,0	-22	122	3/8	0,103	2B080.0090
1/2	0,394	0,551	0,630	0,059	0,126	3,1	5,6	-22	122	1/2	0,208	2B080.0120

¹⁾ 통계상 평균수치임

규정 준수

RoHS 준수

지침 2011/65/EU 및 지침 2015/863 준수

SVHC재질을 미포함

0.1% w/w 이상 함유된 SVHC 물질 없음 - 2024년 6월 27일 SVHC 목록.

식수안전 및 독성물질 관리법 물질을 포함하지 않음

식수안전 및 독성물질 관리법 물질들이 포함되어 있지 않음

<https://www.P65Warnings.ca.gov/>

분쟁 광물 포함하지 않음

이 제품은 탄탈륨, 주석, 금 또는 텅스텐 등 민주 공화국 또는 인접 국가에서 "분쟁 광물"로 지정된 물질을 포함하지 않습니다.