

고무 금속 버퍼 · waisted
EH 25151.



제품 설명

모터, 컴프레서, 펌프의 탄성 베어링으로 사용.
The waisted shape of these buffers means that the lateral forces are better damped compared to cylindrical rubber-metal buffers.
경도 55 ±5° 쇼어 A. 다른 쇼어 경도 (40 ±5° 쇼어 A and 70 ±5° 쇼어 A)는 별도 문의.

재질

써포트 와셔
• 스틸, 아연 도금 처리, 부동태화

나사형 부싱
• 스틸, 아연 도금 처리, 부동태화

몸체
• 천연 고무 (탄성 고무 NR), 검정색

나사
• 스틸, 아연 도금 처리, 부동태화

더 많은 정보

참조

Under compressive load, the dimension d3 does not exceed the diameter d1.

그림

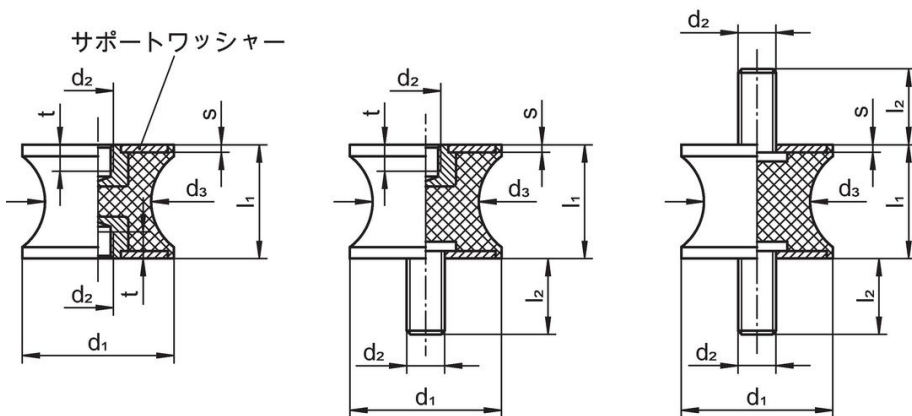


그림 1

그림 2

그림 3

주문 정보

d ₁	l ₁	d ₂	치수				t	스프링률 R [N/mm]	로딩력 최대 [N]	스프링 범위 [mm]	온도		중량 [g]	제품 번호
			d ₃	l ₂	s	최소					최대			
[mm]														
압나사 타입, 양면 - 그림 1														
15	15	M 4	12	-	2	4	44	166	3,75	-30	80	6	25151.0009	
20	15	M 6	14	-	2	6	77	289	3,75	-30	80	16	25151.0022	
20	20	M 6	16	-	2	6	52	261	5,00	-30	80	19	25151.0023	
25	20	M 6	20	-	2	6	153	767	5,00	-30	80	22	25151.0028	
30	20	M 8	22	-	2	8	202	1010	5,00	-30	80	31	25151.0031	
40	25	M 8	30	-	2	8	462	2890	6,25	-30	80	64	25151.0041	
40	30	M 8	33	-	2	8	236	1798	7,50	-30	80	80	25151.0042	
50	30	M10	42	-	2	10	200	1499	7,50	-30	80	109	25151.0053	
75	40	M12	60	-	3	12	330	3298	10,00	-30	80	310	25151.0076	
압나사 스크류 타입 - 그림 2														
10	10	M 4	8	10	1	4	35	88	2,50	-30	80	3	25151.0106	
15	15	M 4	12	10	2	4	38	142	3,75	-30	80	8	25151.0109	
20	15	M 6	14	18	2	6	96	360	3,75	-30	80	17	25151.0122	
20	20	M 6	16	18	2	6	61	305	5,00	-30	80	19	25151.0123	
25	20	M 6	20	18	2	6	224	1119	5,00	-30	80	24	25151.0128	
30	20	M 8	22	20	2	8	173	863	5,00	-30	80	44	25151.0131	

d ₁	l ₁	치수					t ~	스프링률 R [N/mm]	로딩력 최대 [N]	스프링 범위 [mm]				제품 번호
		d ₂	d ₃	l ₂	s	최소					최대			
[mm]							[°C]		[g]					
40	25	M 8	30	23	2	8	510	3188	6,25	-30	80	69	25151.0141	
40	30	M 8	33	23	2	8	157	1178	7,50	-30	80	85	25151.0142	
50	30	M10	42	28	2	10	263	1975	7,50	-30	80	112	25151.0153	
75	40	M12	60	37	3	12	392	3922	10,00	-30	80	340	25151.0176	
수나사 타입, 양면 - 그림 3														
10	10	M 4	8	10	1	-	35	69	2,50	-30	80	5	25151.0206	
15	15	M 4	12	10	2	-	43	163	3,75	-30	80	14	25151.0209	
20	15	M 6	14	18	2	-	73	273	3,75	-30	80	18	25151.0222	
20	20	M 6	16	18	2	-	46	231	5,00	-30	80	20	25151.0223	
25	20	M 6	20	18	2	-	180	902	5,00	-30	80	27	25151.0228	
30	20	M 8	22	20	2	-	217	1087	5,00	-30	80	45	25151.0231	
40	25	M 8	30	23	2	-	389	2430	6,25	-30	80	73	25151.0241	
40	30	M 8	33	23	2	-	250	1873	7,50	-30	80	90	25151.0242	
50	30	M10	42	28	2	-	203	1523	7,50	-30	80	184	25151.0253	
75	40	M12	60	37	3	-	361	3610	10,00	-30	80	380	25151.0276	

규정 준수

RoHS 준수

지침 2011/65/EU 및 지침 2015/863 준수

SVHC재질을 미포함

0.1% w/w 이상 함유된 SVHC 물질 없음 - 2024년 6월 27일 SVHC 목록.

식수안전 및 독성물질 관리법 물질을 포함하지 않음

식수안전 및 독성물질 관리법 물질들이 포함되어 있지 않음

<https://www.P65Warnings.ca.gov/>

분쟁 광물 포함하지 않음

이 제품은 탄탈륨, 주석, 금 또는 텅스텐 등 민주 공화국 또는 인접 국가에서 "분쟁 광물"로 지정된 물질을 포함하지 않습니다.