

높이 조절 부품 · 높은형  
EH 25120.



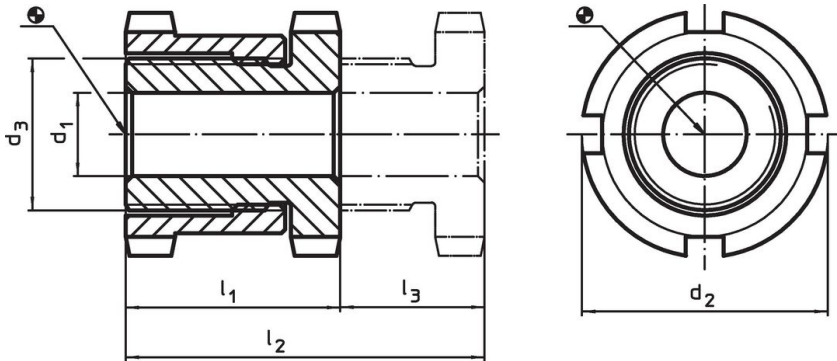
제품 설명

기계 및 설비의 레벨링용  
수직 조절을 위해 자체 체결 높이 조절 부품에는 미세한 피치 나사가 장착되어 있다. 모든 요소는 체결 목적을 위한 관통 보어가 있다. 회전 잠금 장치는 최대 조정 높이 제한 역할을 한다.

재질

- 열처리 스틸, 아연도금 처리, 크롬도금 처리

그림





주문 정보

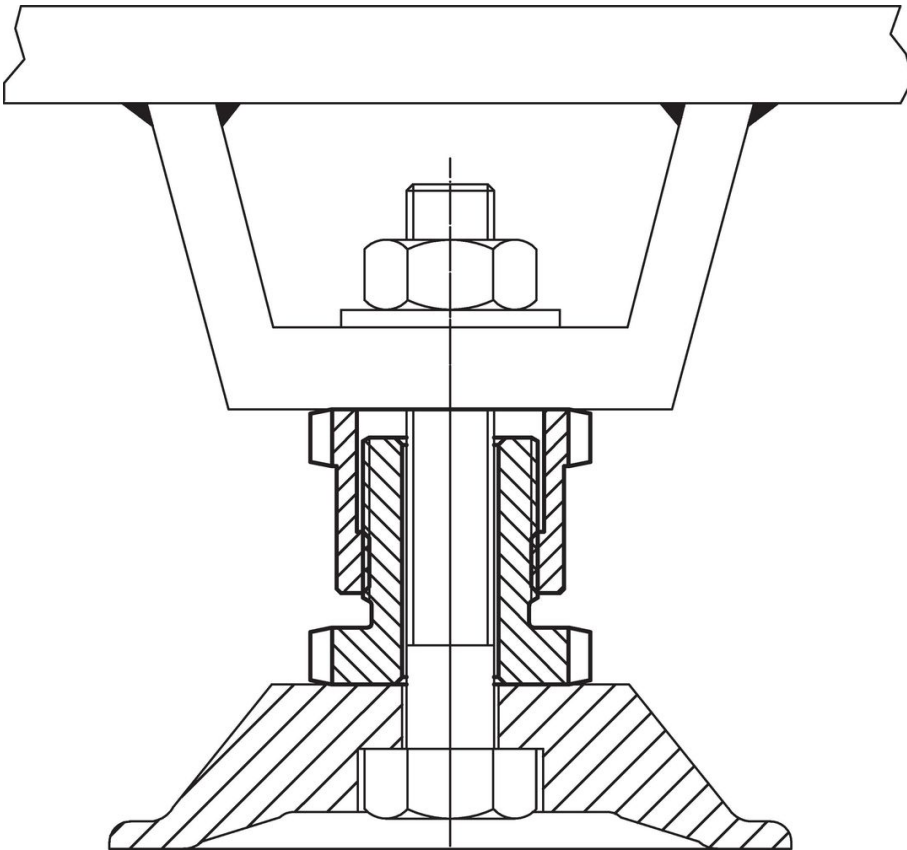
d <sub>1</sub>	d <sub>2</sub>	치수 d <sub>3</sub> [mm]	l <sub>1</sub> ~	l <sub>2</sub> ~	스트로크 l <sub>3</sub> ~ [mm]	스크류용 [mm]	정적 하 중에 대한 부하 용량 최대 [kN]	수행력 <sup>1)</sup> 최대 [kN]	 [g]	제품 번호.
6,6	25	M15 x 1	28	43	15	M 6	40	30,7	68	<a href="#">25120.0106</a>
6,6	32	M20 x 1	35	55	20	M 6	65	55,7	161	<a href="#">25120.0112</a>
9,0	32	M20 x 1	35	55	20	M 8	65	48,0	152	<a href="#">25120.0114</a>
11,0	32	M20 x 1	35	55	20	M10	65	37,9	142	<a href="#">25120.0116</a>
11,0	45	M30 x 1,5	42	67	25	M10	120	92,9	371	<a href="#">25120.0122</a>
13,5	45	M30 x 1,5	42	67	25	M12	120	80,4	356	<a href="#">25120.0124</a>
17,5	45	M30 x 1,5	42	67	25	M16	120	45,5	326	<a href="#">25120.0126</a>
17,5	58	M40 x 1,5	54	86	32	M16	210	136,0	835	<a href="#">25120.0132</a>
22,0	58	M40 x 1,5	54	86	32	M20	210	90,0	771	<a href="#">25120.0134</a>
26,0	58	M40 x 1,5	54	86	32	M24	210	37,0	705	<a href="#">25120.0136</a>
22,0	70	M50 x 1,5	66	106	40	M20	330	210,0	1421	<a href="#">25120.0142</a>
26,0	70	M50 x 1,5	66	106	40	M24	330	157,0	1329	<a href="#">25120.0144</a>
33,0	70	M50 x 1,5	66	106	40	M30	330	53,0	1167	<a href="#">25120.0146</a>

<sup>1)</sup> Load capacity after deduction of the maximum preload force for screws 8.8.

액세서리

	높이 조절용 엘레먼트 치수 $d_2$ [mm]	치수 DIN 1810, A 형 [mm]	 [g]	제품 번호.
수직 조절용 스페너				
	25	25 - 28	45	<a href="#">25120.0981</a>
	32	30 - 32	46	<a href="#">25120.0982</a>
	45	45 - 50	156	<a href="#">25120.0983</a>
	58	58 - 62	250	<a href="#">25120.0984</a>
	70	68 - 75	253	<a href="#">25120.0985</a>

적용 예



규정 준수

자세한 규정 준수 정보를 보려면 원하는 품목 번호를 선택하십시오.