

높은 널링 너트 (칼라 있음) • DIN 466 EH 24780.



제품 설명

Knurled nuts are very versatile. Three material versions for the different requirements

- Steel, blackened
- Steel, zinc-plated by galvanization
- Stainless steel

are available.

Knurled nuts can be easily tightened and released by hand. The ribbed outer surface of the nut prevents slipping when tightening / releasing with the fingers.

The high knurled nuts are manufactured according to DIN 467.

재질

- 스틸, 흑색처리, 재질 5
- 스틸, 아연 도금처리, 품질 5
- 스테인레스 스틸 1.4305, 블라스트 가공처리

더 많은 정보

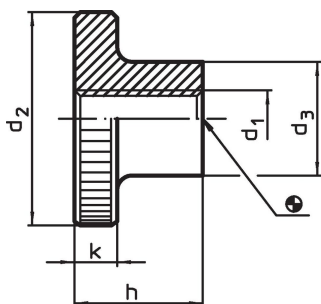
참조

널링 피치 및 널링 깊이는 DIN 규격과 차이가 있을 수 있음.

추가 제품

- 널링 손잡이, DIN 467

그림



주문 정보

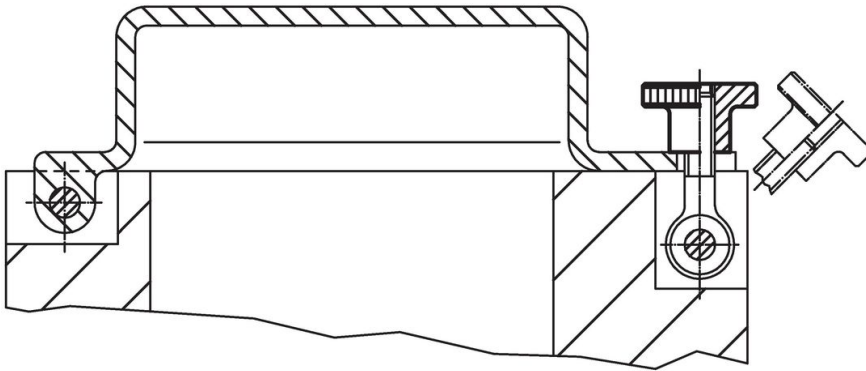
d ₁	d ₂	d ₃	치수 [mm]	h	k	중량 [g]	제품 번호.
스틸, 흑색처리							
M 3	12	6		7,5	2,5	2,9	24780.0030
M 4	16	8		9,5	3,5	6,7	24780.0040
M 5	20	10		11,5	4,0	12,0	24780.0050
M 6	24	12		15,0	5,0	23,0	24780.0060
M 8	30	16		18,0	6,0	44,0	24780.0080
M10	36	20		23,0	8,0	85,0	24780.0100
M12	40	22		25,0	10,0	119,0	24780.0120 ¹⁾
스틸, 아연 도금처리							
M 3	12	6		7,5	2,5	3,0	24780.0330
M 4	16	8		9,5	3,5	7,0	24780.0340
M 5	20	10		11,5	4,0	12,0	24780.0350
M 6	24	12		15,0	5,0	22,0	24780.0360
M 8	30	16		18,0	6,0	42,0	24780.0380
M10	36	20		23,0	8,0	84,0	24780.0400
M12	40	22		25,0	10,0	119,0	24780.0412 ¹⁾

¹⁾ 이 치수들은 DIN 규격이 아님.

d ₁	d ₂	치수			h	k	[g]	제품 번호
		d ₃	[mm]					
스테인레스 스틸 1.4305								
M 4	16	8			9,5	3,5	6,7	24780.0240
M 5	20	10			11,5	4,0	12,0	24780.0250
M 6	24	12			15,0	5,0	23,0	24780.0260
M 8	30	16			18,0	6,0	44,0	24780.0280
M10	36	20			23,0	8,0	85,0	24780.0300

¹⁾ 이 치수들은 DIN 규격이 아님.

적용 예



규정 준수

자세한 규정 준수 정보를 보려면 원하는 품목 번호를 선택하십시오.