

## 나선형 토크 손잡이 EH 24711.



### 제품 설명

토크 손잡이는 사용자가 손잡이를 돌려 잠그는 힘에 제한이 필요한 모든 곳에 사용 가능하다. 토크 매커니즘이 통합된 나선형 토크 손잡이는 조이는 동안 토크 제한을 허용한다. 정해진 토크에 도달하면 "오버 락킹(Over-locking)"이 발생하여 토크 전달이 안되고, 해제 과정에서는 토크가 제한 없이 전달 된다. 이 핸들은 널링 너트/널링 손잡이 스크류의 현대적이고 인체 공학적인 디자인과 라쳇 렌치의 기능을 결합한다.

### 재질

#### 캡

- 플라스틱, 밝은 회색

#### 토크 매커니즘(기계 장치)

- 스틸, 경화처리

#### 손잡이

- 열가소성 PA-HP, 강화 유리 섬유, 검정, 무광

#### 내부 부품

- 스틸, 흑색처리

#### 나사

- 스틸, 흑색처리

### 더 많은 정보

#### 추가 제품

- 토크 손잡이

### 그림

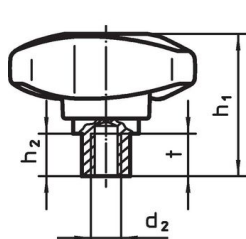


그림 1

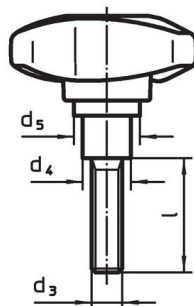
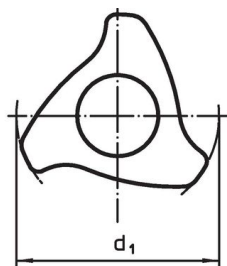
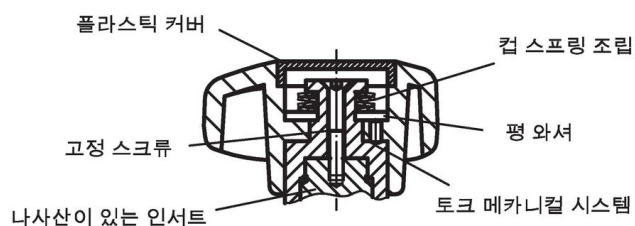




그림 2



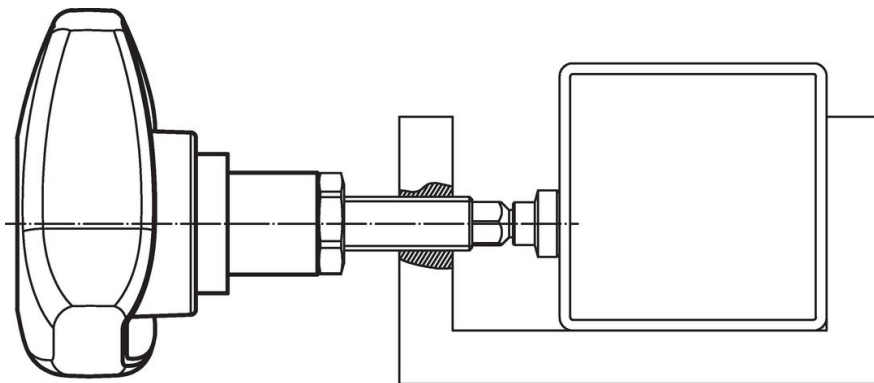
### 주문 정보

d <sub>1</sub>	d <sub>2</sub>	d <sub>3</sub>	l	치수 [mm]			h <sub>1</sub>	h <sub>2</sub>	t	조임 토크 +/- 10% 최대 [Nm]	중량 [g]	제품 번호.
암나사 타입 - 그림 1												
50	M 6	-	-	13,5	23,6	41,6	10,7	11	2,0	65	24711.0020	
50	M 6	-	-	13,5	23,6	41,6	10,7	11	3,0	62	24711.0021	
50	M 6	-	-	13,5	23,6	41,6	10,7	11	4,0	63	24711.0022	
50	M 8	-	-	13,5	23,6	41,6	10,7	11	2,0	60	24711.0023	
50	M 8	-	-	13,5	23,6	41,6	10,7	11	3,0	60	24711.0024	
50	M 8	-	-	13,5	23,6	41,6	10,7	11	4,0	64	24711.0025	
63	M 8	-	-	16,0	28,1	46,6	12,9	14	3,2	104	24711.0030	
63	M 8	-	-	16,0	28,1	46,6	12,9	14	4,0	105	24711.0031	

d <sub>1</sub>	d <sub>2</sub>	d <sub>3</sub>	l	치수				t	조임 토크 +/- 10% 최대 [Nm]	 [g]	제품 번호
				d <sub>4</sub>	d <sub>5</sub>	h <sub>1</sub>	h <sub>2</sub>				
[mm]											
63	M 8	-	-	16,0	28,1	46,6	12,9	14	4,7	107	24711.0032
63	M10	-	-	16,0	28,1	46,6	12,9	14	3,2	103	24711.0033
63	M10	-	-	16,0	28,1	46,6	12,9	14	4,0	102	24711.0034
63	M10	-	-	16,0	28,1	46,6	12,9	14	4,7	105	24711.0035
80	M10	-	-	19,0	34,1	56,2	16,8	17	4,0	172	24711.0040
80	M10	-	-	19,0	34,1	56,2	16,8	17	5,5	173	24711.0041
80	M10	-	-	19,0	34,1	56,2	16,8	17	7,5	174	24711.0042
80	M12	-	-	19,0	34,1	56,2	16,8	17	4,0	180	24711.0043
80	M12	-	-	19,0	34,1	56,2	16,8	17	5,5	168	24711.0044
80	M12	-	-	19,0	34,1	56,2	16,8	17	7,5	171	24711.0045
수나사 타입 - 그림 2											
50	-	M 8	16	13,5	23,6	41,6	10,7	-	2,0	72	24711.0300
50	-	M 8	16	13,5	23,6	41,6	10,7	-	3,0	75	24711.0301
50	-	M 8	16	13,5	23,6	41,6	10,7	-	4,0	76	24711.0302
50	-	M 8	20	13,5	23,6	41,6	10,7	-	2,0	70	24711.0303
50	-	M 8	20	13,5	23,6	41,6	10,7	-	3,0	73	24711.0304
50	-	M 8	20	13,5	23,6	41,6	10,7	-	4,0	71	24711.0305
50	-	M 8	25	13,5	23,6	41,6	10,7	-	2,0	72	24711.0306
50	-	M 8	25	13,5	23,6	41,6	10,7	-	3,0	72	24711.0307
50	-	M 8	25	13,5	23,6	41,6	10,7	-	4,0	73	24711.0308
50	-	M 8	32	13,5	23,6	41,6	10,7	-	2,0	77	24711.0309
50	-	M 8	32	13,5	23,6	41,6	10,7	-	3,0	74	24711.0310
50	-	M 8	32	13,5	23,6	41,6	10,7	-	4,0	75	24711.0311
50	-	M 8	40	13,5	23,6	41,6	10,7	-	2,0	76	24711.0312
50	-	M 8	40	13,5	23,6	41,6	10,7	-	3,0	76	24711.0313
50	-	M 8	40	13,5	23,6	41,6	10,7	-	4,0	77	24711.0314
50	-	M10	20	13,5	23,6	41,6	10,7	-	2,0	73	24711.0315
50	-	M10	20	13,5	23,6	41,6	10,7	-	3,0	73	24711.0316
50	-	M10	20	13,5	23,6	41,6	10,7	-	4,0	74	24711.0317
50	-	M10	25	13,5	23,6	41,6	10,7	-	2,0	76	24711.0318
50	-	M10	25	13,5	23,6	41,6	10,7	-	3,0	76	24711.0319
50	-	M10	25	13,5	23,6	41,6	10,7	-	4,0	77	24711.0320
50	-	M10	32	13,5	23,6	41,6	10,7	-	2,0	80	24711.0321
50	-	M10	32	13,5	23,6	41,6	10,7	-	3,0	80	24711.0322
50	-	M10	32	13,5	23,6	41,6	10,7	-	4,0	81	24711.0323
50	-	M10	40	13,5	23,6	41,6	10,7	-	2,0	87	24711.0324
50	-	M10	40	13,5	23,6	41,6	10,7	-	3,0	82	24711.0325
50	-	M10	40	13,5	23,6	41,6	10,7	-	4,0	83	24711.0326
50	-	M10	50	13,5	23,6	41,6	10,7	-	2,0	87	24711.0327
50	-	M10	50	13,5	23,6	41,6	10,7	-	3,0	87	24711.0328
50	-	M10	50	13,5	23,6	41,6	10,7	-	4,0	88	24711.0329
63	-	M 8	25	16,0	28,1	46,6	12,9	-	3,2	116	24711.0400
63	-	M 8	25	16,0	28,1	46,6	12,9	-	4,0	117	24711.0401
63	-	M 8	25	16,0	28,1	46,6	12,9	-	4,7	118	24711.0402
63	-	M 8	32	16,0	28,1	46,6	12,9	-	3,2	119	24711.0403
63	-	M 8	32	16,0	28,1	46,6	12,9	-	4,0	120	24711.0404
63	-	M 8	32	16,0	28,1	46,6	12,9	-	4,7	121	24711.0405
63	-	M 8	40	16,0	28,1	46,6	12,9	-	3,2	82	24711.0406
63	-	M 8	40	16,0	28,1	46,6	12,9	-	4,0	83	24711.0407
63	-	M 8	40	16,0	28,1	46,6	12,9	-	4,7	83	24711.0408
63	-	M 8	50	16,0	28,1	46,6	12,9	-	3,2	128	24711.0409
63	-	M 8	50	16,0	28,1	46,6	12,9	-	4,0	127	24711.0410
63	-	M 8	50	16,0	28,1	46,6	12,9	-	4,7	128	24711.0411
63	-	M 8	63	16,0	28,1	46,6	12,9	-	3,2	130	24711.0412
63	-	M 8	63	16,0	28,1	46,6	12,9	-	4,0	131	24711.0413
63	-	M 8	63	16,0	28,1	46,6	12,9	-	4,7	132	24711.0414
63	-	M10	25	16,0	28,1	46,6	12,9	-	3,2	122	24711.0415
63	-	M10	25	16,0	28,1	46,6	12,9	-	4,0	123	24711.0416
63	-	M10	25	16,0	28,1	46,6	12,9	-	4,7	124	24711.0417
63	-	M10	32	16,0	28,1	46,6	12,9	-	3,2	125	24711.0418
63	-	M10	32	16,0	28,1	46,6	12,9	-	4,0	126	24711.0419

d <sub>1</sub>	d <sub>2</sub>	d <sub>3</sub>	l	치수				t	조임 토크 +/- 10% 최대 [Nm]	 [g]	제품 번호
				d <sub>4</sub>	d <sub>5</sub>	h <sub>1</sub>	h <sub>2</sub>				
[mm]											
63	-	M10	32	16,0	28,1	46,6	12,9	-	4,7	127	24711.0420
63	-	M10	40	16,0	28,1	46,6	12,9	-	3,2	129	24711.0421
63	-	M10	40	16,0	28,1	46,6	12,9	-	4,0	130	24711.0422
63	-	M10	40	16,0	28,1	46,6	12,9	-	4,7	131	24711.0423
63	-	M10	50	16,0	28,1	46,6	12,9	-	3,2	134	24711.0424
63	-	M10	50	16,0	28,1	46,6	12,9	-	4,0	135	24711.0425
63	-	M10	50	16,0	28,1	46,6	12,9	-	4,7	136	24711.0426
63	-	M10	63	16,0	28,1	46,6	12,9	-	3,2	140	24711.0427
63	-	M10	63	16,0	28,1	46,6	12,9	-	4,0	141	24711.0428
63	-	M10	63	16,0	28,1	46,6	12,9	-	4,7	142	24711.0429
80	-	M10	25	19,0	34,1	56,2	16,8	-	4,0	194	24711.0500
80	-	M10	25	19,0	34,1	56,2	16,8	-	5,5	195	24711.0501
80	-	M10	25	19,0	34,1	56,2	16,8	-	7,5	196	24711.0502
80	-	M10	32	19,0	34,1	56,2	16,8	-	4,0	198	24711.0503
80	-	M10	32	19,0	34,1	56,2	16,8	-	5,5	199	24711.0504
80	-	M10	32	19,0	34,1	56,2	16,8	-	7,5	200	24711.0505
80	-	M10	40	19,0	34,1	56,2	16,8	-	4,0	202	24711.0506
80	-	M10	40	19,0	34,1	56,2	16,8	-	5,5	203	24711.0507
80	-	M10	40	19,0	34,1	56,2	16,8	-	7,5	204	24711.0508
80	-	M10	50	19,0	34,1	56,2	16,8	-	4,0	208	24711.0509
80	-	M10	50	19,0	34,1	56,2	16,8	-	5,5	209	24711.0510
80	-	M10	50	19,0	34,1	56,2	16,8	-	7,5	210	24711.0511
80	-	M10	63	19,0	34,1	56,2	16,8	-	4,0	213	24711.0512
80	-	M10	63	19,0	34,1	56,2	16,8	-	5,5	223	24711.0513
80	-	M10	63	19,0	34,1	56,2	16,8	-	7,5	215	24711.0514
80	-	M12	25	19,0	34,1	56,2	16,8	-	4,0	206	24711.0515
80	-	M12	25	19,0	34,1	56,2	16,8	-	5,5	202	24711.0516
80	-	M12	25	19,0	34,1	56,2	16,8	-	7,5	203	24711.0517
80	-	M12	32	19,0	34,1	56,2	16,8	-	4,0	205	24711.0518
80	-	M12	32	19,0	34,1	56,2	16,8	-	5,5	206	24711.0519
80	-	M12	32	19,0	34,1	56,2	16,8	-	7,5	207	24711.0520
80	-	M12	40	19,0	34,1	56,2	16,8	-	4,0	210	24711.0521
80	-	M12	40	19,0	34,1	56,2	16,8	-	5,5	211	24711.0522
80	-	M12	40	19,0	34,1	56,2	16,8	-	7,5	212	24711.0523
80	-	M12	50	19,0	34,1	56,2	16,8	-	4,0	218	24711.0524
80	-	M12	50	19,0	34,1	56,2	16,8	-	5,5	219	24711.0525
80	-	M12	50	19,0	34,1	56,2	16,8	-	7,5	220	24711.0526
80	-	M12	63	19,0	34,1	56,2	16,8	-	4,0	227	24711.0527
80	-	M12	63	19,0	34,1	56,2	16,8	-	5,5	228	24711.0528
80	-	M12	63	19,0	34,1	56,2	16,8	-	7,5	229	24711.0529

적용 예



## 규정 준수

### RoHS 준수

납 성분 포함 - 예외조항 6a / 6b / 6c 준수

### 0.1% w/w 이상 함유된 SVHC 물질 포함

납 성분 포함 - 2024년 6월 27일 SVHC 목록

### 식수안전 및 독성물질 관리법 물질 포함



납은 노출로 인해 암과 생식 기능에 해를 끼칠 수 있습니다

<https://www.P65Warnings.ca.gov/>

### 분쟁 광물 포함하지 않음

이 제품은 탄탈륨, 주석, 금 또는 텅스텐 등 민주 공화국 또는 인접 국가에서 "분쟁 광물"로 지정된 물질을 포함하지 않습니다.