

토크 손잡이 EH 24710.



제품 설명

토크 손잡이는 사용자가 손잡이를 돌려 잠그는 힘에 제한이 필요한 모든 곳에 사용 가능하다. 일체형 토크 메커니즘이있는 핸들은 조임 동안 정의 된 토크만큼을 허용한다. 오버 락킹(Over-locking) 토크 결과에 도달할 경우 토크 전달이 안되고, 풀기 위한 과정에서는 제한 없이 전달된다. 이 핸들은 널링 너트/널링 손잡이 스크류의 현대적이고 인체 공학적인 디자인과 라쳇 렌치의 기능을 결합한다.

재질

캡

- 열가소성 수지 PA 6, 밝은 회색, RAL 7035와 유사

토크 메커니즘(기계 장치)

- 스틸, 경화처리

손잡이

- 알루미늄, 검은색 산화피막처리

내부 부품

- 스틸, 흑색처리

나사

- 스틸, 흑색처리

더 많은 정보

추가 제품

- 나선형 토크 손잡이

그림

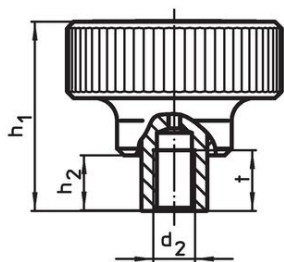


그림 1

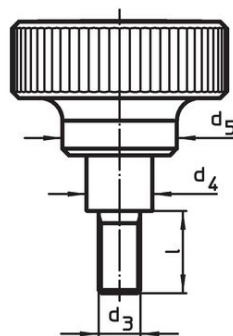
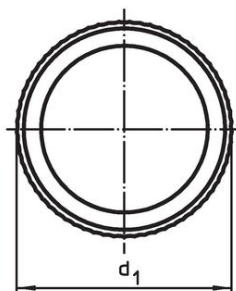
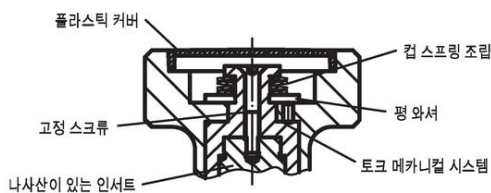


그림 2



주문 정보

치수									🌡️ 최대 [°C]	🔧 조임 토크 +/- 10% 최대 [Nm]	📦 [g]	📄 제품 번호.
d ₁	d ₂	d ₃	l	d ₄	d ₅	h ₁	h ₂	t				
압나사 타입 - 그림 1												
34	M 3	-	-	10,0	21	37,5	9,5	7	100	1,0	48	24710.0020
34	M 4	-	-	10,0	21	37,5	9,5	9	100	1,0	60	24710.0022
34	M 5	-	-	10,0	21	37,5	9,5	9	100	1,0	62	24710.0024
34	M 6	-	-	10,0	21	37,5	9,5	9	100	1,0	60	24710.0026
42	M 6	-	-	13,5	27	43,5	11,5	11	100	2,0	111	24710.0030
42	M 8	-	-	13,5	27	43,5	11,5	11	100	2,0	112	24710.0032
52	M10	-	-	19,0	32	54,0	15,5	17	100	3,0	221	24710.0040

d ₁	d ₂	d ₃	l	치수					t	최대 [°C]	조임 토크 +/- 10% 최대 [Nm]	[g]	제품 번호
				d ₄	d ₅	h ₁	h ₂	[mm]					
52	M12	-	-	19,0	32	54,0	15,5	17	100	3,0	208	24710.0042	
62	M10	-	-	19,0	33	54,0	15,5	17	100	4,0	244	24710.0050	
62	M12	-	-	19,0	33	54,0	15,5	17	100	4,0	285	24710.0052	
62	M10	-	-	19,0	33	54,0	15,5	17	100	5,5	245	24710.0060	
62	M12	-	-	19,0	33	54,0	15,5	17	100	5,5	285	24710.0062	
수나사 타입 - 그림 2													
34	-	M 5	12	10,0	21	37,5	9,5	-	100	1,0	62	24710.0300	
34	-	M 5	16	10,0	21	37,5	9,5	-	100	1,0	63	24710.0301	
34	-	M 5	20	10,0	21	37,5	9,5	-	100	1,0	60	24710.0302	
34	-	M 5	25	10,0	21	37,5	9,5	-	100	1,0	64	24710.0303	
34	-	M 5	32	10,0	21	37,5	9,5	-	100	1,0	65	24710.0304	
34	-	M 6	12	10,0	21	37,5	9,5	-	100	1,0	60	24710.0305	
34	-	M 6	16	10,0	21	37,5	9,5	-	100	1,0	65	24710.0306	
34	-	M 6	20	10,0	21	37,5	9,5	-	100	1,0	65	24710.0307	
34	-	M 6	25	10,0	21	37,5	9,5	-	100	1,0	67	24710.0308	
34	-	M 6	32	10,0	21	37,5	9,5	-	100	1,0	70	24710.0309	
42	-	M 8	16	13,5	27	43,5	11,5	-	100	2,0	152	24710.0400	
42	-	M 8	20	13,5	27	43,5	11,5	-	100	2,0	153	24710.0401	
42	-	M 8	25	13,5	27	43,5	11,5	-	100	2,0	123	24710.0402	
42	-	M 8	32	13,5	27	43,5	11,5	-	100	2,0	158	24710.0403	
42	-	M 8	40	13,5	27	43,5	11,5	-	100	2,0	128	24710.0404	
42	-	M10	20	13,5	27	43,5	11,5	-	100	2,0	120	24710.0405	
42	-	M10	25	13,5	27	43,5	11,5	-	100	2,0	120	24710.0406	
42	-	M10	32	13,5	27	43,5	11,5	-	100	2,0	131	24710.0407	
42	-	M10	40	13,5	27	43,5	11,5	-	100	2,0	179	24710.0408	
42	-	M10	50	13,5	27	43,5	11,5	-	100	2,0	187	24710.0409	
52	-	M10	25	19,0	32	54,0	15,5	-	100	3,0	241	24710.0500	
52	-	M10	32	19,0	32	54,0	15,5	-	100	3,0	246	24710.0501	
52	-	M10	40	19,0	32	54,0	15,5	-	100	3,0	248	24710.0502	
52	-	M10	50	19,0	32	54,0	15,5	-	100	3,0	254	24710.0503	
52	-	M10	63	19,0	32	54,0	15,5	-	100	3,0	254	24710.0504	
52	-	M12	25	19,0	32	54,0	15,5	-	100	3,0	251	24710.0505	
52	-	M12	32	19,0	32	54,0	15,5	-	100	3,0	254	24710.0506	
52	-	M12	40	19,0	32	54,0	15,5	-	100	3,0	262	24710.0507	
52	-	M12	50	19,0	32	54,0	15,5	-	100	3,0	270	24710.0508	
52	-	M12	63	19,0	32	54,0	15,5	-	100	3,0	274	24710.0509	
62	-	M10	25	19,0	33	54,0	15,5	-	100	4,0	334	24710.0600	
62	-	M10	32	19,0	33	54,0	15,5	-	100	4,0	339	24710.0601	
62	-	M10	40	19,0	33	54,0	15,5	-	100	4,0	341	24710.0602	
62	-	M10	50	19,0	33	54,0	15,5	-	100	4,0	347	24710.0603	
62	-	M10	63	19,0	33	54,0	15,5	-	100	4,0	355	24710.0604	
62	-	M12	25	19,0	33	54,0	15,5	-	100	4,0	344	24710.0605	
62	-	M12	32	19,0	33	54,0	15,5	-	100	4,0	347	24710.0606	
62	-	M12	40	19,0	33	54,0	15,5	-	100	4,0	355	24710.0607	
62	-	M12	50	19,0	33	54,0	15,5	-	100	4,0	363	24710.0608	
62	-	M12	63	19,0	33	54,0	15,5	-	100	4,0	367	24710.0609	
62	-	M10	25	19,0	33	54,0	15,5	-	100	5,5	266	24710.0700	
62	-	M10	32	19,0	33	54,0	15,5	-	100	5,5	339	24710.0701	
62	-	M10	40	19,0	33	54,0	15,5	-	100	5,5	277	24710.0702	
62	-	M10	50	19,0	33	54,0	15,5	-	100	5,5	280	24710.0703	
62	-	M10	63	19,0	33	54,0	15,5	-	100	5,5	355	24710.0704	
62	-	M12	25	19,0	33	54,0	15,5	-	100	5,5	344	24710.0705	
62	-	M12	32	19,0	33	54,0	15,5	-	100	5,5	347	24710.0706	
62	-	M12	40	19,0	33	54,0	15,5	-	100	5,5	355	24710.0707	
62	-	M12	50	19,0	33	54,0	15,5	-	100	5,5	363	24710.0708	
62	-	M12	63	19,0	33	54,0	15,5	-	100	5,5	367	24710.0709	

규정 준수

RoHS 준수

납 성분 포함 - 예외조항 6a / 6b / 6c 준수

0.1% w/w 이상 함유된 SVHC 물질 포함

납 성분 포함 - 2024년 6월 27일 SVHC 목록

식수안전 및 독성물질 관리법 물질 포함



납은 노출로 인해 암과 생식 기능에 해를 끼칠 수 있습니다

<https://www.P65Warnings.ca.gov/>

분쟁 광물 포함하지 않음

이 제품은 탄탈륨, 주석, 금 또는 텅스텐 등 민주 공화국 또는 인접 국가에서 "분쟁 광물"로 지정된 물질을 포함하지 않습니다.