

별모양 손잡이 · DIN 6336 스텐레스 스틸 다이 캐스트 EH 24661.



제품 설명

별 모양 그림은 DIN 6336에 따라 제조 되었습니다.

재질

손잡이

- 스텐레스 스틸 A2, 무광 처리

그림

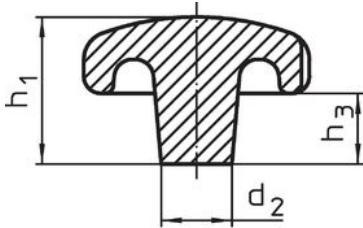


그림 1

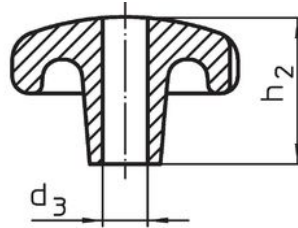


그림 2

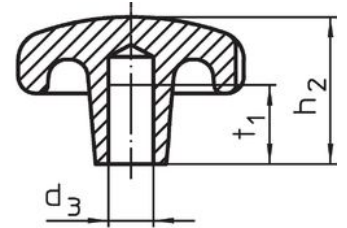


그림 3

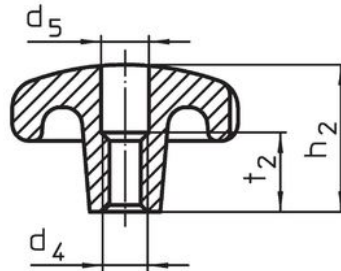
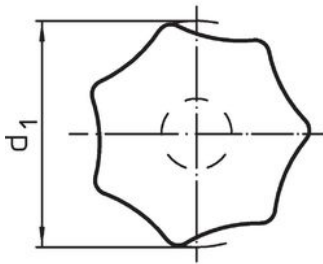


그림 4

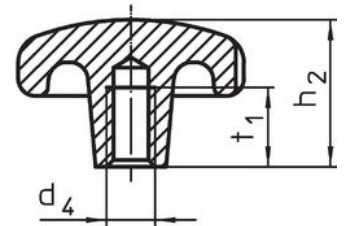


그림 5

주문 정보

d ₁	d ₂	d ₄	d ₅	치수						[g]	제품 번호.
				h ₁	h ₂	h ₃	t ₁ 최소	t ₂	[mm]		
가공전 상태, A형 - 그림 1											
32	12	-	-	21	-	10	-	-	-	56	24661.0032
40	14	-	-	26	-	13	-	-	-	85	24661.0040
50	18	-	-	34	-	17	-	-	-	181	24661.0050
63	20	-	-	42	-	21	-	-	-	319	24661.0063
암나사 타입, 뿔린 홈, D형 - 그림 4											
32	12	M 6	6,4	-	20	-	-	-	10	52	24661.0332
40	14	M 8	8,4	-	25	-	-	-	13	75	24661.0340
50	18	M10	10,5	-	32	-	-	-	16	149	24661.0350
63	20	M12	13,0	-	40	-	-	-	20	279	24661.0363
암나사, 막힌 홈, E형 - 그림 5											
32	12	M 6	-	-	20	-	12	-	-	53	24661.0432
40	14	M 8	-	-	25	-	15	-	-	77	24661.0440
50	18	M10	-	-	32	-	18	-	-	158	24661.0450
63	20	M12	-	-	40	-	22	-	-	296	24661.0463

규정 준수

RoHS 준수

지침 2011/65/EU 및 지침 2015/863 준수

SVHC재질을 미포함

0.1% w/w 이상 함유된 SVHC 물질 없음 - 2024년 1월 23일 SVHC 목록.

식수안전 및 독성물질 관리법 물질을 포함하지 않음

식수안전 및 독성물질 관리법 물질들이 포함되어 있지 않음

<https://www.P65Warnings.ca.gov/>

분쟁 광물 포함하지 않음

이 제품은 탄탈륨, 주석, 금 또는 텅스텐 등 민주 공화국 또는 인접 국가에서 "분쟁 광물"로 지정된 물질을 포함하지 않습니다.