

손바닥 모양 손잡이 · DIN 6335 스텐레스 스틸, 다이 캐스트  
EH 24631.



제품 설명

이 팜 그림은 DIN 6335에 따라 제조되었습니다.

재질

손잡이

- 스텐레스 스틸 A2, 무광 처리

그림

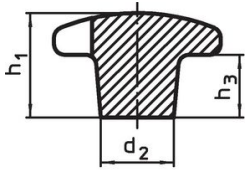


그림 1

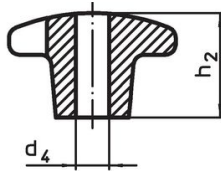


그림 2

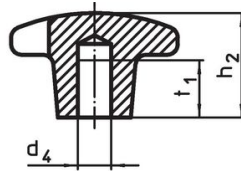


그림 3

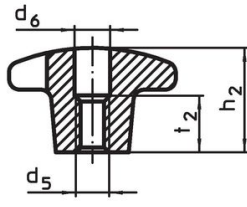
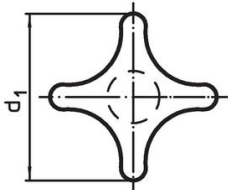


그림 4

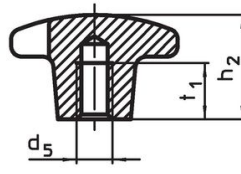
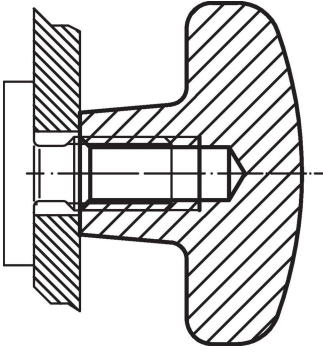


그림 5

주문 정보

d <sub>1</sub>	d <sub>2</sub>	d <sub>5</sub>	d <sub>6</sub>	치수						[g]	제품 번호.
				h <sub>1</sub>	h <sub>2</sub>	h <sub>3</sub>	t <sub>1</sub> 최소	t <sub>2</sub>	[mm]		
<b>가공전 상태, A 형 - 그림 1</b>											
32	12	-	-	21	-	10	-	-	41	24631.0032	
40	14	-	-	26	-	14	-	-	70	24631.0040	
50	18	-	-	34	-	20	-	-	128	24631.0050	
63	20	-	-	42	-	25	-	-	227	24631.0063	
<b>암나사 타입, 뿔린 홈, D 형 - 그림 4</b>											
32	12	M 6	6,4	-	20	-	-	10	36	24631.0332	
40	14	M 8	8,4	-	25	-	-	13	60	24631.0340	
50	18	M10	10,5	-	32	-	-	16	100	24631.0350	
63	20	M12	13,0	-	40	-	-	20	186	24631.0363	
<b>암나사, 막힌 홈, E 형 - 그림 5</b>											
32	12	M 6	-	-	20	-	12	-	38	24631.0432	
40	14	M 8	-	-	25	-	15	-	70	24631.0440	
50	18	M10	-	-	32	-	18	-	114	24631.0450	
63	20	M12	-	-	40	-	22	-	205	24631.0463	

## 적용 예



## 규정 준수

### RoHS 준수

지침 2011/65/EU 및 지침 2015/863 준수

### SVHC재질을 미포함

0.1% w/w 이상 함유된 SVHC 물질 없음 - 2024년 6월 27일 SVHC 목록.

### 식수안전 및 독성물질 관리법 물질을 포함하지 않음

식수안전 및 독성물질 관리법 물질들이 포함되어 있지 않음

<https://www.P65Warnings.ca.gov/>

### 분쟁 광물 포함하지 않음

이 제품은 탄탈륨, 주석, 금 또는 텅스텐 등 민주 공화국 또는 인접 국가에서 "분쟁 광물"로 지정된 물질을 포함하지 않습니다.