

손바닥 모양 손잡이 · DIN 6335 주물  
EH 24620.



제품 설명

이 팜 그림은 DIN 6335에 따라 제조되었습니다.  
샌드 블라스트.

재질

손잡이  
• 회 주철 GG 20, 밝은색

더 많은 정보

참조

다른 홈이 있거나, 표면 처리된 손잡이는 별도  
주문사양.

그림

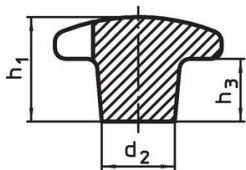


그림 1

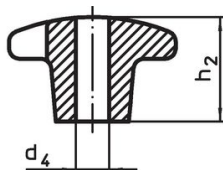


그림 2

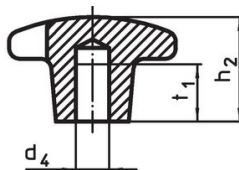


그림 3

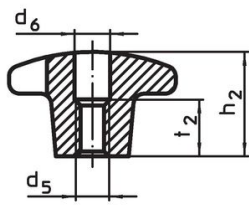
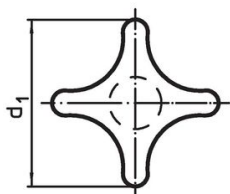


그림 4

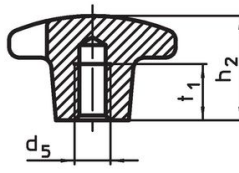


그림 5

주문 정보

d <sub>1</sub>	d <sub>2</sub>	d <sub>4</sub> H7	d <sub>5</sub>	치수						[g]	제품 번호.	
				d <sub>6</sub>	h <sub>1</sub>	h <sub>2</sub>	h <sub>3</sub>	t <sub>1</sub>	t <sub>2</sub>			
[mm]												
가공전 상태, A 형 - 그림 1												
32	12	-	-	-	21	-	10	-	-	38	24620.0032	
40	14	-	-	-	26	-	14	-	-	69	24620.0040	
50	18	-	-	-	34	-	20	-	-	115	24620.0050	
63	20	-	-	-	42	-	25	-	-	224	24620.0063	
80	25	-	-	-	52	-	30	-	-	415	24620.0080	
100	32	-	-	-	65	-	38	-	-	855	24620.0090	
나사선 없는 관통 홈, B 형 - 그림 2												
32	12	6	-	-	-	20	-	-	-	34	24620.0132	
40	14	8	-	-	-	25	-	-	-	59	24620.0140	
50	18	10	-	-	-	32	-	-	-	95	24620.0150	
63	20	12	-	-	-	40	-	-	-	171	24620.0163	
80	25	16	-	-	-	50	-	-	-	338	24620.0180	
100	32	20	-	-	-	63	-	-	-	709	24620.0190	
나사선 없는 막힌 홈 C 형 - 그림 3												
32	12	6	-	-	-	20	-	12	-	36	24620.0232	
40	14	8	-	-	-	25	-	15	-	61	24620.0240	
50	18	10	-	-	-	32	-	18	-	99	24620.0250	
63	20	12	-	-	-	40	-	22	-	195	24620.0263	
80	25	16	-	-	-	50	-	28	-	380	24620.0280	
100	32	20	-	-	-	63	-	36	-	648	24620.0290	

d <sub>1</sub>	d <sub>2</sub>	d <sub>4</sub> H7	d <sub>5</sub>	치수						[g]	제품 번호
				d <sub>6</sub>	h <sub>1</sub>	h <sub>2</sub>	h <sub>3</sub>	t <sub>1</sub>	t <sub>2</sub>		
[mm]											
<b>압나사 타입, 뿔린 홈, D 형 - 그림 4</b>											
32	12	-	M 6	6,4	-	20	-	-	10	34	24620.0332
40	14	-	M 8	8,4	-	25	-	-	13	188	24620.0340
50	18	-	M10	10,5	-	32	-	-	16	97	24620.0350
63	20	-	M12	13,0	-	40	-	-	20	186	24620.0363
80	25	-	M16	17,0	-	50	-	-	20	339	24620.0380
100	32	-	M20	21,0	-	63	-	-	25	673	24620.0390
<b>압나사, 막힌 홈, E 형 - 그림 5</b>											
32	12	-	M 6	-	-	20	-	12	-	35	24620.0432
40	14	-	M 8	-	-	25	-	15	-	56	24620.0440
50	18	-	M10	-	-	32	-	18	-	104	24620.0450
63	20	-	M12	-	-	40	-	22	-	199	24620.0463
80	25	-	M16	-	-	50	-	28	-	363	24620.0480
100	32	-	M20	-	-	63	-	36	-	725	24620.0490

**규정 준수**

**RoHS 준수**

지침 2011/65/EU 및 지침 2015/863 준수

**SVHC 재질을 미포함**

0.1% w/w 이상 함유된 SVHC 물질 없음 - 2024년 6월 27일 SVHC 목록.

**식수안전 및 독성물질 관리법 물질을 포함하지 않음**

식수안전 및 독성물질 관리법 물질들이 포함되어 있지 않음

<https://www.P65Warnings.ca.gov/>

**분쟁 광물 포함하지 않음**

이 제품은 탄탈륨, 주석, 금 또는 텅스텐 등 민주 공화국 또는 인접 국가에서 "분쟁 광물"로 지정된 물질을 포함하지 않습니다.