

볼 노브 • DIN 319  
EH 24560.



제품 설명

DIN 319 볼 손잡이는 이음매가 없으며 광택 처리되어 있습니다.

재질

부쉬

- 스틸, 아연 도금처리
- 동

볼

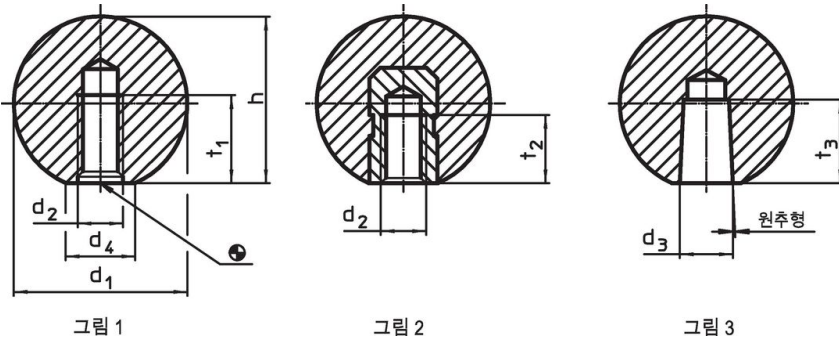
- 열가소성 수지 플라스틱 PF 31, RAL 9005와 유사한 검정색
- 열가소성 수지(플라스틱) PF 31, RAL 3003과 유사한 빨간색

조립

M형 조립방법:

망치로 가볍게 테이퍼 부위에 삽입시킨다. 접착제 없이도 고정.  
고정용 부품은 h9 정도면 가능.

그림



주문 정보

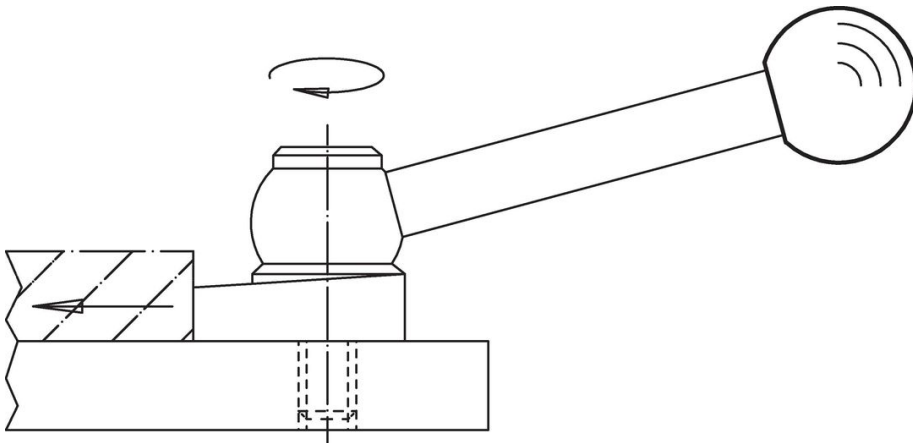
치수								스터드용	🌡️	📦	제품 번호.
d <sub>1</sub>	d <sub>2</sub>	d <sub>3</sub>	d <sub>4</sub>	h	t <sub>1</sub>	t <sub>2</sub>	t <sub>3</sub>	h9	최대	[g]	
[mm]								[mm]	[°C]		
성형된 재질과 같은 나사산, C형 - 그림 1, 검정색											
16	M 4	-	8	15,0	7	-	-	-	110	3,2	24560.0016
20	M 5	-	12	18,0	9	-	-	-	110	5,2	24560.0020
25	M 6	-	15	22,5	11	-	-	-	110	10,0	24560.0025
32	M 8	-	18	29,0	14	-	-	-	110	22,0	24560.0032
40	M10	-	22	37,0	18	-	-	-	110	42,0	24560.0040
50	M12	-	28	46,0	21	-	-	-	110	86,0	24560.0050
나사산 부싱, E형 - 그림 2, 검정색											
16	M 4	-	8	15,0	-	6,0	-	-	110	3,9	24560.0116 <sup>1)</sup>
20	M 5	-	12	18,0	-	7,5	-	-	110	8,0	24560.0120
25	M 6	-	15	22,5	-	9,0	-	-	110	14,0	24560.0125
32	M 8	-	18	29,0	-	12,0	-	-	110	26,0	24560.0132
40	M10	-	22	37,0	-	15,0	-	-	110	56,0	24560.0140
50	M12	-	28	46,0	-	18,0	-	-	110	108,0	24560.0150
성형된 재질과 같은 나사산, C형 - 그림 1, 빨간색											
16	M 4	-	8	15,0	7	-	-	-	110	3,2	24560.0516
20	M 5	-	12	18,0	9	-	-	-	110	5,2	24560.0520
25	M 6	-	15	22,5	11	-	-	-	110	10,0	24560.0525
32	M 8	-	18	29,0	14	-	-	-	110	22,0	24560.0532
40	M10	-	22	37,0	18	-	-	-	110	42,0	24560.0540
50	M12	-	28	46,0	21	-	-	-	110	86,0	24560.0550

<sup>1)</sup> 동 부싱

d <sub>1</sub>	d <sub>2</sub>	d <sub>3</sub>	치수					스터드용 h <sub>9</sub>	최대 [°C]	[g]	제품 번호
			d <sub>4</sub> ~ [mm]	t <sub>1</sub> 최소	t <sub>2</sub> 최소	t <sub>3</sub> 최소	h ~ [mm]				
<b>나사산 부상, E 형 - 그림 2, 빨간색</b>											
16	M 4	-	8	15,0	-	6,0	-	-	110	3,9	24560.0616 <sup>1)</sup>
20	M 5	-	12	18,0	-	7,5	-	-	110	8,0	24560.0620
25	M 6	-	15	22,5	-	9,0	-	-	110	14,0	24560.0625
32	M 8	-	18	29,0	-	12,0	-	-	110	26,0	24560.0632
40	M10	-	22	37,0	-	15,0	-	-	110	56,0	24560.0640
50	M12	-	28	46,0	-	18,0	-	-	110	108,0	24560.0650
<b>테이퍼진 홈, M 형 - 그림 3, 검정색</b>											
16	-	4	8	15,0	-	-	9	4	110	2,7	24560.0216
20	-	5	12	18,0	-	-	12	5	110	5,1	24560.0220
25	-	6	15	22,5	-	-	15	6	110	9,3	24560.0225
32	-	8	18	29,0	-	-	15	8	110	19,0	24560.0232
40	-	10	22	37,0	-	-	20	10	110	39,0	24560.0240
50	-	12	28	46,0	-	-	22	12	110	84,0	24560.0250

<sup>1)</sup> 동 부상

**적용 예**



**규정 준수**

**RoHS 준수**

지침 2011/65/EU 및 지침 2015/863 준수

**SVHC재질을 미포함**

0.1% w/w 이상 함유된 SVHC 물질 없음 - 2024년 6월 27일 SVHC 목록.

**식수안전 및 독성물질 관리법 물질을 포함하지 않음**

식수안전 및 독성물질 관리법 물질들이 포함되어 있지 않음

<https://www.P65Warnings.ca.gov/>

**분쟁 광물 포함하지 않음**

이 제품은 탄탈륨, 주석, 금 또는 텅스텐 등 민주 공화국 또는 인접 국가에서 "분쟁 광물"로 지정된 물질을 포함하지 않습니다.