

튜브형 핸들 · 전면 설치형

EH 24321.



제품 설명

튜브형 핸들은 기계 도어 등에 사용할 수 있다. 튜브형 핸들은 알루미늄으로 제작되었으며 인체공학적이고 안정적인 구조와 현대적인 디자인을 갖추고 있다. 이 버전에는 각진 핸들 다리가 장착되어 있다.

재질

- 손잡이
- 알루미늄, 아노다이징
  - 알루미늄, 플라스틱 코팅, RAL 9005와 유사한 검정색, 무광처리

Handle shank

- 아연 다이 캐스트, 플라스틱 코팅처리, 은색, RAL 9006과 유사, 무광 처리
- 아연 다이 캐스트, 플라스틱 코팅처리, 검은색, RAL 9005와 유사, 무광 처리

캡

- 플라스틱, 밝은 회색

커버링

- 플라스틱, 밝은 회색
- 플라스틱, 검정색

조립

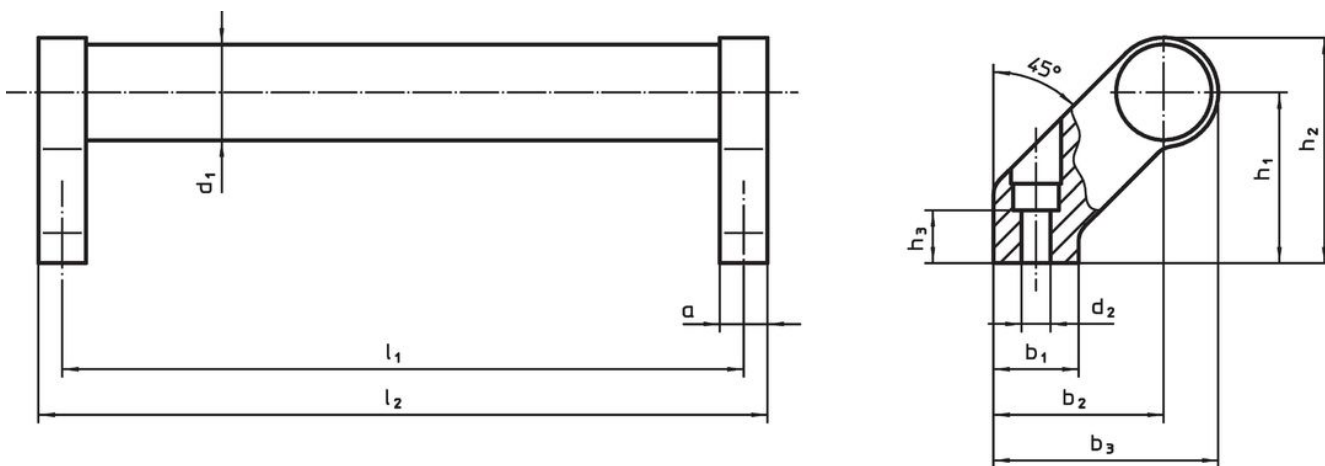
핸들은 실린더 나사를 사용하여 전면 (작동 측) 에서 구성품에 장착할 수 있다. 구멍은 플라스틱 덮개로 닫힌다.

더 많은 정보

참조

스페셜 타입 별도 요청.

그림



주문 정보

d <sub>1</sub>	l <sub>1</sub> ±0,25	a	b <sub>1</sub>	b <sub>2</sub>	치수			d <sub>2</sub>	h <sub>1</sub>	h <sub>2</sub>	h <sub>3</sub> 최소	l <sub>2</sub>	[g]	제품 번호.
					b <sub>3</sub>	[mm]								
<b>은색</b>														
28	200	14	25	50	66	6,5	50	66	17	214	406	24321.0100		
28	250	14	25	50	66	6,5	50	66	17	264	437	24321.0105		
28	300	14	25	50	66	6,5	50	66	17	314	448	24321.0110		
28	350	14	25	50	66	6,5	50	66	17	364	493	24321.0115		
28	400	14	25	50	66	6,5	50	66	17	414	520	24321.0120		
28	500	14	25	50	66	6,5	50	66	17	514	556	24321.0125		
28	600	14	25	50	66	6,5	50	66	17	614	631	24321.0130		
<b>검정색</b>														
28	200	14	25	50	66	6,5	50	66	17	214	406	24321.0600		
28	250	14	25	50	66	6,5	50	66	17	264	437	24321.0605		
28	300	14	25	50	66	6,5	50	66	17	314	448	24321.0610		

d <sub>1</sub>	l <sub>1</sub> ±0,25	a	b <sub>1</sub>	b <sub>2</sub>	치수						[g]	제품 번호
					b <sub>3</sub>	d <sub>2</sub>	h <sub>1</sub>	h <sub>2</sub>	h <sub>3</sub> 최소	l <sub>2</sub>		
[mm]												
28	350	14	25	50	66	6,5	50	66	17	364	493	24321.0615
28	400	14	25	50	66	6,5	50	66	17	414	520	24321.0620
28	500	14	25	50	66	6,5	50	66	17	514	556	24321.0625
28	600	14	25	50	66	6,5	50	66	17	614	631	24321.0630

### 규정 준수

#### RoHS 준수

납 성분 포함 - 예외조항 6a / 6b / 6c 준수

#### 0.1% w/w 이상 함유된 SVHC 물질 포함

납 성분 포함 - 2024년 6월 27일 SVHC 목록

#### 식수안전 및 독성물질 관리법 물질 포함



납은 노출로 인해 압과 생식 기능에 해를 끼칠 수 있습니다

<https://www.P65Warnings.ca.gov/>

#### 분쟁 광물 포함하지 않음

이 제품은 탄탈륨, 주석, 금 또는 텅스텐 등 민주 공화국 또는 인접 국가에서 "분쟁 광물"로 지정된 물질을 포함하지 않습니다.