

튜브형 핸들

EH 24321.



제품 설명

튜브형 핸들은 기계 도어 등에 사용할 수 있다. 튜브형 핸들은 알루미늄으로 제작되었으며 인체공학적이며 안정적인 구조와 현대적인 디자인을 갖추고 있다. 이 버전에는 각진 핸들 다리가 장착되어 있다.

재질

- 손잡이**
- 알루미늄, 아노다이징
 - 알루미늄, 플라스틱 코팅, RAL 9005와 유사한 검정색, 무광처리

Handle shank

- 아연 다이 캐스트, 플라스틱 코팅처리, 은색, RAL 9006과 유사, 무광 처리
- 아연 다이 캐스트, 플라스틱 코팅처리, 검은색, RAL 9005와 유사, 무광 처리

캡

- 플라스틱, 밝은 회색

조립

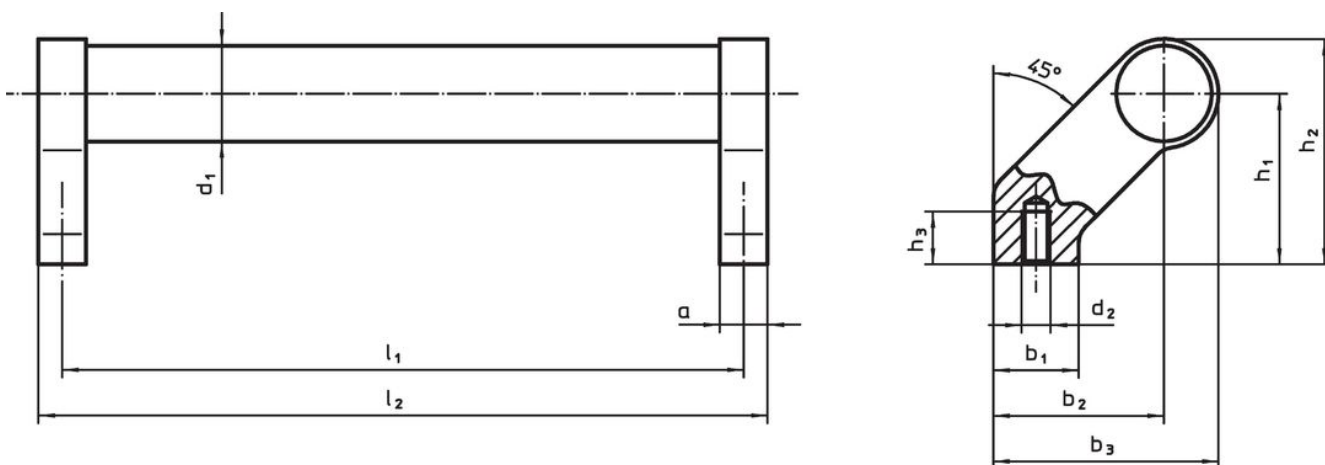
후면 설치 핸들

더 많은 정보

참조

스페셜 타입 별도 요청.

그림



주문 정보

d ₁	l ₁ ±0,25	a	b ₁	b ₂	치수 b ₃ [mm]	d ₂	h ₁	h ₂	h ₃ 최소	l ₂	중량 [g]	제품 번호.
20	180	12	24	42	54	M6	42	54	12	192	244	24321.0005
20	200	12	24	42	54	M6	42	54	12	212	244	24321.0010
20	250	12	24	42	54	M6	42	54	12	262	265	24321.0015
20	300	12	24	42	54	M6	42	54	12	312	280	24321.0020
20	350	12	24	42	54	M6	42	54	12	362	296	24321.0025
20	400	12	24	42	54	M6	42	54	12	412	317	24321.0030
28	200	14	25	50	66	M8	50	66	15	214	424	24321.0035
28	250	14	25	50	66	M8	50	66	15	264	455	24321.0040
28	300	14	25	50	66	M8	50	66	15	314	480	24321.0045
28	350	14	25	50	66	M8	50	66	15	364	501	24321.0050
28	400	14	25	50	66	M8	50	66	15	414	536	24321.0055
28	500	14	25	50	66	M8	50	66	15	514	593	24321.0060
28	600	14	25	50	66	M8	50	66	15	614	570	24321.0065
30	200	17	27	51	68	M8	51	68	15	217	429	24321.0070
30	300	17	27	51	68	M8	51	68	15	317	489	24321.0075

d ₁	l ₁ ±0.25	a	b ₁	b ₂	치수						[g]	제품 번호
					b ₃	d ₂	h ₁	h ₂	h ₃ 최소	l ₂		
[mm]												
30	350	17	27	51	68	M8	51	68	15	367	501	24321.0080
30	400	17	27	51	68	M8	51	68	15	417	538	24321.0085
30	500	17	27	51	68	M8	51	68	15	517	613	24321.0090
30	600	17	27	51	68	M8	51	68	15	617	669	24321.0095
검정색												
20	180	12	24	42	54	M6	42	54	12	192	244	24321.0505
20	200	12	24	42	54	M6	42	54	12	212	244	24321.0510
20	250	12	24	42	54	M6	42	54	12	262	265	24321.0515
20	300	12	24	42	54	M6	42	54	12	312	280	24321.0520
20	350	12	24	42	54	M6	42	54	12	362	296	24321.0525
20	400	12	24	42	54	M6	42	54	12	412	317	24321.0530
28	200	14	25	50	66	M8	50	66	15	214	424	24321.0535
28	250	14	25	50	66	M8	50	66	15	264	455	24321.0540
28	300	14	25	50	66	M8	50	66	15	314	480	24321.0545
28	350	14	25	50	66	M8	50	66	15	364	501	24321.0550
28	400	14	25	50	66	M8	50	66	15	414	536	24321.0555
28	500	14	25	50	66	M8	50	66	15	514	593	24321.0560
28	600	14	25	50	66	M8	50	66	15	614	570	24321.0565
30	200	17	27	51	68	M8	51	68	15	217	429	24321.0570
30	300	17	27	51	68	M8	51	68	15	317	489	24321.0575
30	350	17	27	51	68	M8	51	68	15	367	501	24321.0580
30	400	17	27	51	68	M8	51	68	15	417	538	24321.0585
30	500	17	27	51	68	M8	51	68	15	517	613	24321.0590
30	600	17	27	51	68	M8	51	68	15	617	669	24321.0595

규정 준수

RoHS 준수

납 성분 포함 - 예외조항 6a / 6b / 6c 준수

0.1% w/w 이상 함유된 SVHC 물질 포함

납 성분 포함 - 2024년 6월 27일 SVHC 목록

식수안전 및 독성물질 관리법 물질 포함



납은 노출로 인해 암과 생식 기능에 해를 끼칠 수 있습니다

<https://www.P65Warnings.ca.gov/>

분쟁 광물 포함하지 않음

이 제품은 탄탈륨, 주석, 금 또는 텅스텐 등 민주 공화국 또는 인접 국가에서 "분쟁 광물"로 지정된 물질을 포함하지 않습니다.