

## U-핸들 · 전면 설치형

EH 24300.



### 제품 설명

U-핸들은 기계 도어, 가구 도어, 캐비닛 도어, 서랍 및 서랍 장치에 사용된다.  
U-핸들은 높은 안정성과 단순하며 시대를 초월한 디자인의 인체 공학적 프로파일 디자인이 특징.

### 재질

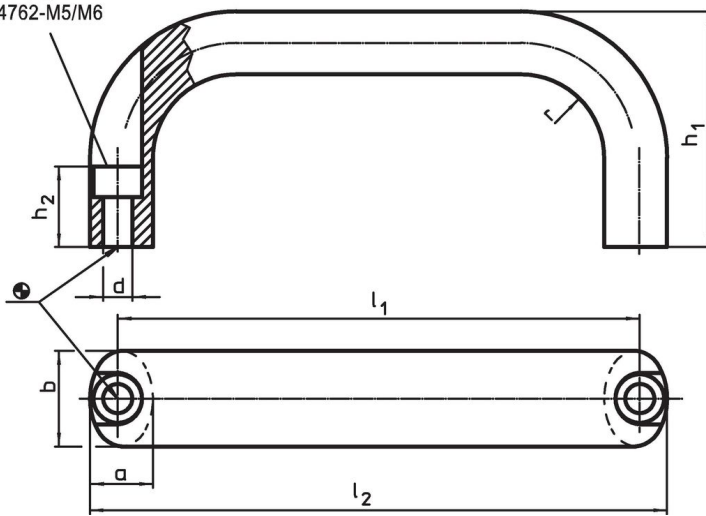
- 손잡이
- 알루미늄, 속이 빔, 밝은색, 손잡이 부위-연마처리
  - 알루미늄, 플라스틱 코팅, 검은색, RAL 9005와 유사
  - 스테인리스 스틸, 무광 블라스트

### 조립

장착은 실린더 나사를 사용해 작동측에서 이루어집니다.

### 그림

실린더 헤드  
스터드의 홀  
ISO 4762-M5/M6

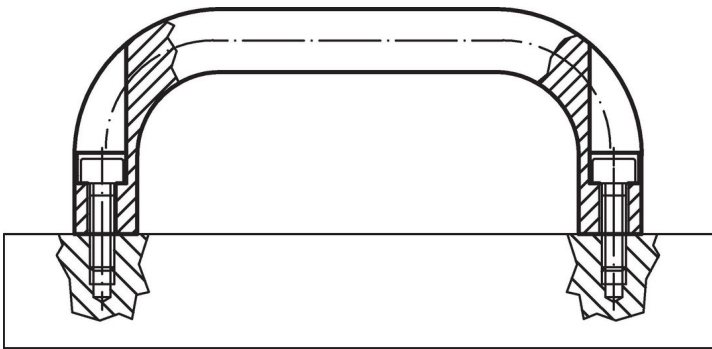


### 주문 정보

b	l <sub>1</sub> ±0,25	l <sub>2</sub>	치수 [mm]					실린더 스 크류 용 [mm]	🔩 [g]	제품 번호.
			a	d	h <sub>1</sub>	h <sub>2</sub>	r			
알루미늄, 속이 빔, 밝은색, 손잡이 부위-연마처리										
20	100	112	13	5,4	49	19	13	M5	80	24300.0101
20	112	124	13	5,4	49	19	13	M5	82	24300.0111
20	117	129	13	5,4	49	19	13	M5	84	24300.0113
20	120	132	13	5,4	51	19	13	M5	90	24300.0115
20	128	140	13	5,4	51	19	13	M5	100	24300.0121
20	160	172	13	5,4	51	19	13	M5	100	24300.0131
26	116	130	17	6,4	55	17	17	M6	146	24300.0141
26	120	134	17	6,4	55	17	17	M6	152	24300.0143
26	132	146	17	6,4	55	17	17	M6	161	24300.0151
26	164	178	17	6,4	57	17	17	M6	196	24300.0161
26	179	193	17	6,4	57	17	17	M6	215	24300.0166
26	196	210	17	6,4	57	17	17	M6	229	24300.0171
알루미늄, 플라스틱 코팅, 검은색, RAL 9005와 유사										
20	100	112	13	5,4	49	19	13	M5	80	24300.0301
20	112	124	13	5,4	49	19	13	M5	82	24300.0311
20	117	129	13	5,4	49	19	13	M5	84	24300.0313
20	120	132	13	5,4	49	19	13	M5	90	24300.0315
20	128	140	13	5,4	51	19	13	M5	100	24300.0321
20	160	172	13	5,4	51	19	13	M5	120	24300.0331
26	116	130	17	6,4	55	17	17	M6	132	24300.0341

b	l <sub>1</sub> ±0,25	l <sub>2</sub>	치수					실린더 스 크류 용	[mm]	[g]	제품 번호
			a	d	h <sub>1</sub>	h <sub>2</sub>	r				
[mm]											
26	120	134	17	6,4	55	17	17	M6	152	24300.0343	
26	132	146	17	6,4	55	17	17	M6	166	24300.0351	
26	164	178	17	6,4	57	17	17	M6	206	24300.0361	
26	179	193	17	6,4	57	17	17	M6	213	24300.0366	
26	196	210	17	6,4	57	17	17	M6	232	24300.0371	
스테인리스 스틸, 무광 블라스트											
20	112	124	13	5,4	49	19	13	M5	258	24300.0511	
20	128	140	13	5,4	51	19	13	M5	293	24300.0521	
20	160	172	13	5,4	51	19	13	M5	345	24300.0531	
26	128	140	17	6,4	57	17	19	M6	455	24300.0655	
26	160	172	17	6,4	57	17	19	M6	542	24300.0665	
26	200	216	17	6,4	57	17	19	M6	651	24300.0675	

적용 예



규정 준수

RoHS 준수

지침 2011/65/EU 및 지침 2015/863 준수

SVHC 재질을 미포함

0.1% w/w 이상 함유된 SVHC 물질 없음 - 2024년 6월 27일 SVHC 목록.

식수안전 및 독성물질 관리법 물질을 포함하지 않음

식수안전 및 독성물질 관리법 물질들이 포함되어 있지 않음  
<https://www.P65Warnings.ca.gov/>

분쟁 광물 포함하지 않음

이 제품은 탄탈륨, 주석, 금 또는 텅스텐 등 민주 공화국 또는 인접 국가에서 "분쟁 광물"로 지정된 물질을 포함하지 않습니다.