

받침 부품
EH 23700.

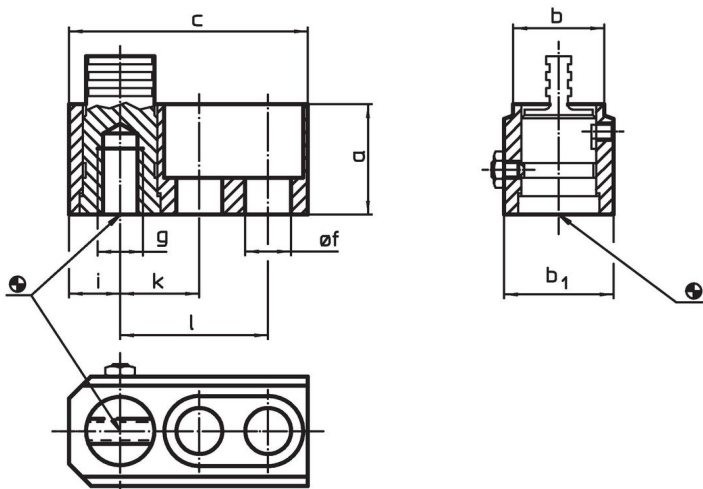


제품 설명

재질

- 몸체
• 스틸, 흑색처리
- 연결부품
• 열처리 스틸
- 풀-로드
• 특수 스틸

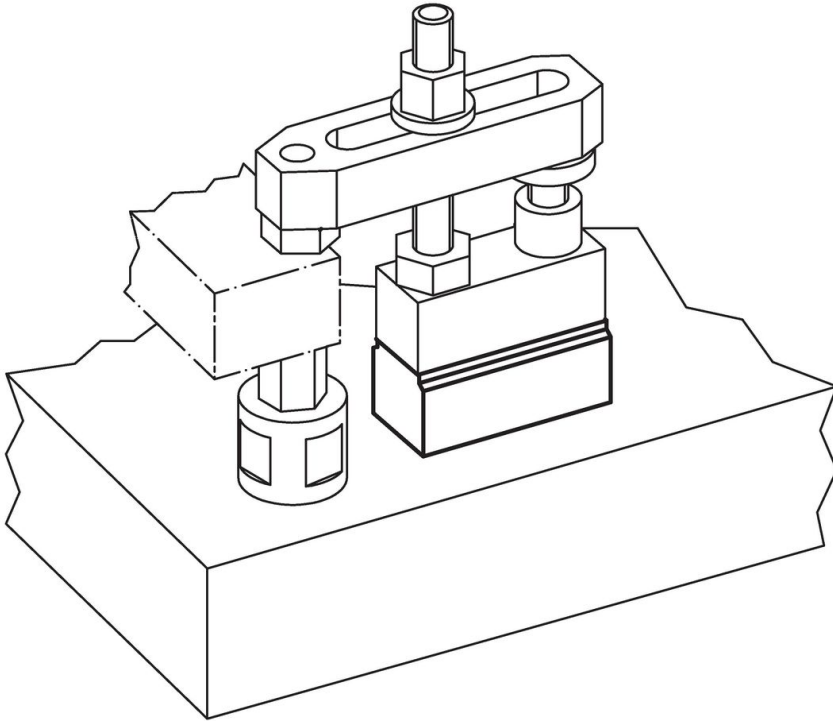
그림



주문 정보

| a | b | c | b ₁ | 치수 | | | | | [g] | 제품 번호. |
|----|----|----|----------------|------|-----|------|----|----|-----|------------|
| | | | | f | g | i | k | l | | |
| 30 | 25 | 65 | 30 | 12,5 | M12 | 12,5 | 20 | 40 | 297 | 23700.0312 |
| 40 | 30 | 80 | 40 | 17,0 | M16 | 16,0 | 25 | 50 | 641 | 23700.0316 |

적용 예



규정 준수

RoHS 준수

지침 2011/65/EU 및 지침 2015/863 준수

SVHC 재질을 미포함

0.1% w/w 이상 함유된 SVHC 물질 없음 - 2024년 1월 23일 SVHC 목록.

식수안전 및 독성물질 관리법 물질을 포함하지 않음

식수안전 및 독성물질 관리법 물질들이 포함되어 있지 않음

<https://www.P65Warnings.ca.gov/>

분쟁 광물 포함하지 않음

이 제품은 탄탈륨, 주석, 금 또는 텅스텐 등 민주 공화국 또는 인접 국가에서 "분쟁 광물"로 지정된 물질을 포함하지 않습니다.