

클램프 · 긴 형
EH 23700.

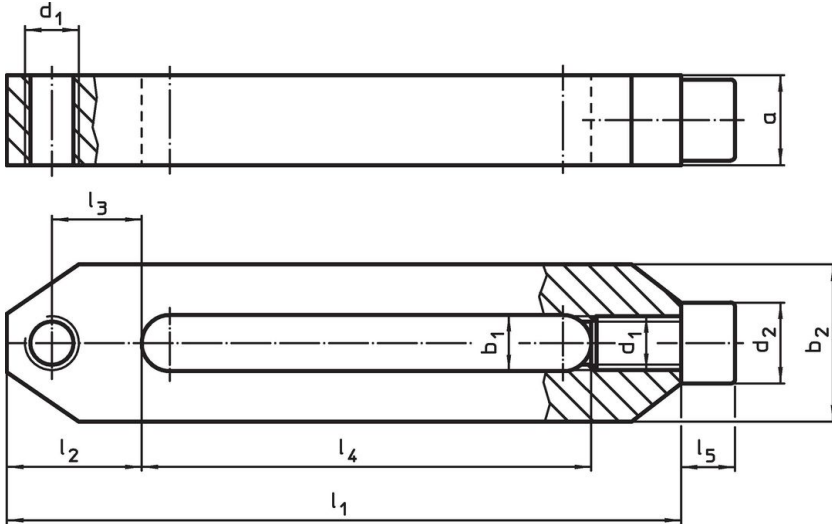


제품 설명

재질

- 열처리 스틸, 담금질, 흑색처리

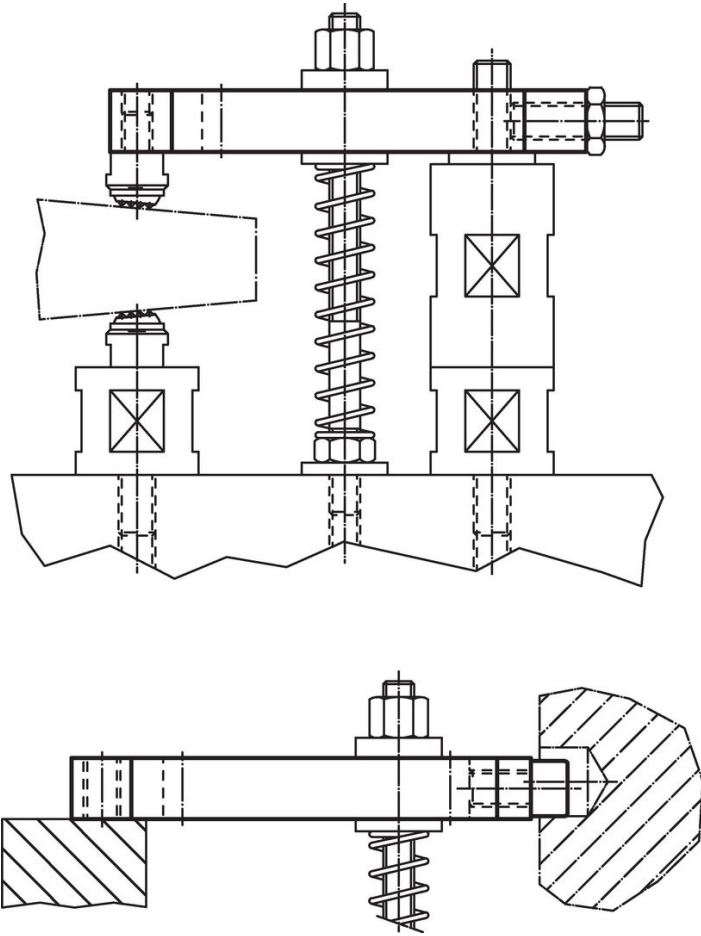
그림



주문 정보

| b ₁ | l ₁ | a | b ₂ | 치수 | | | | | | [g] | 제품 번호. |
|----------------|----------------|----|----------------|----------------|----------------|----------------|----------------|----------------|----------------|------|------------|
| | | | | d ₁ | l ₂ | l ₃ | l ₄ | l ₅ | d ₂ | | |
| 12,5 | 156 | 20 | 35,0 | M12 | 30 | 20 | 106 | 12 | 18 | 601 | 23700.0042 |
| 17,0 | 196 | 30 | 45,5 | M16 | 35 | 22 | 136 | 16 | 24 | 1430 | 23700.0046 |

적용 예



규정 준수

RoHS 준수

지침 2011/65/EU 및 지침 2015/863 준수

SVHC 재질을 미포함

0.1% w/w 이상 함유된 SVHC 물질 없음 - 2024년 6월 27일 SVHC 목록.

식수안전 및 독성물질 관리법 물질을 포함하지 않음

식수안전 및 독성물질 관리법 물질들이 포함되어 있지 않음

<https://www.P65Warnings.ca.gov/>

분쟁 광물 포함하지 않음

이 제품은 탄탈륨, 주석, 금 또는 텅스텐 등 민주 공화국 또는 인접 국가에서 "분쟁 광물"로 지정된 물질을 포함하지 않습니다.