

편심 킥 클램프 · 암나사 타입  
EH 23390.



제품 설명

가공물을 빠르고 쉽게 클램핑하고 해제할 수 있음.  
"조정 가능한" 디자인 (그림 2)을 사용할 때, 레버 위치는 움직일 수 있음.

재질

써포트 와셔

- 플라스틱 PA, 유리섬유 보강
- 플라스틱 POM, 유리섬유 보강

레버

- 아연 다이캐스트, 플라스틱 코팅, 검정색, RAL 9005와 유사

나사 부품

- 스틸, 아연 도금처리
- 스테인레스 스틸 1.4305

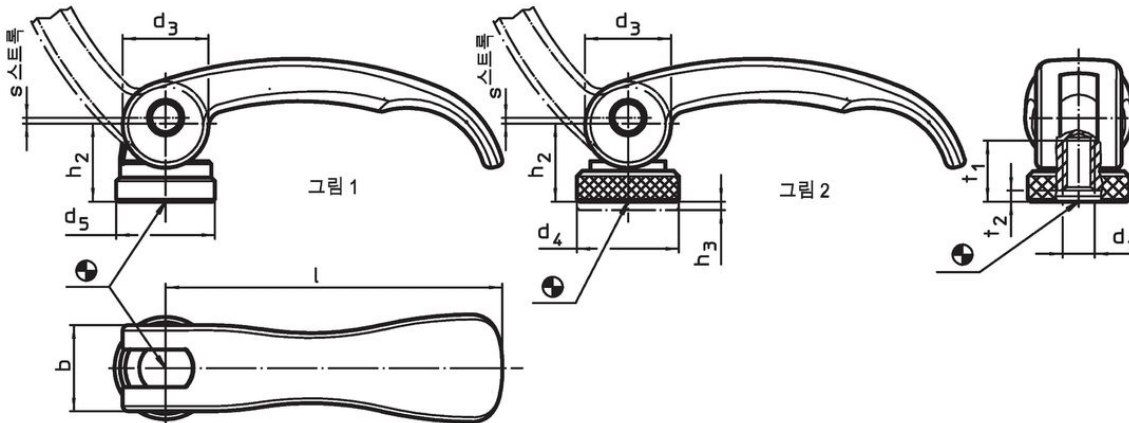
내부 부품

- 스틸, 아연 도금처리
- 스테인레스 스틸 1.4305

조절 너트

- 스틸, 아연 도금처리
- 스테인레스 스틸 1.4305

그림

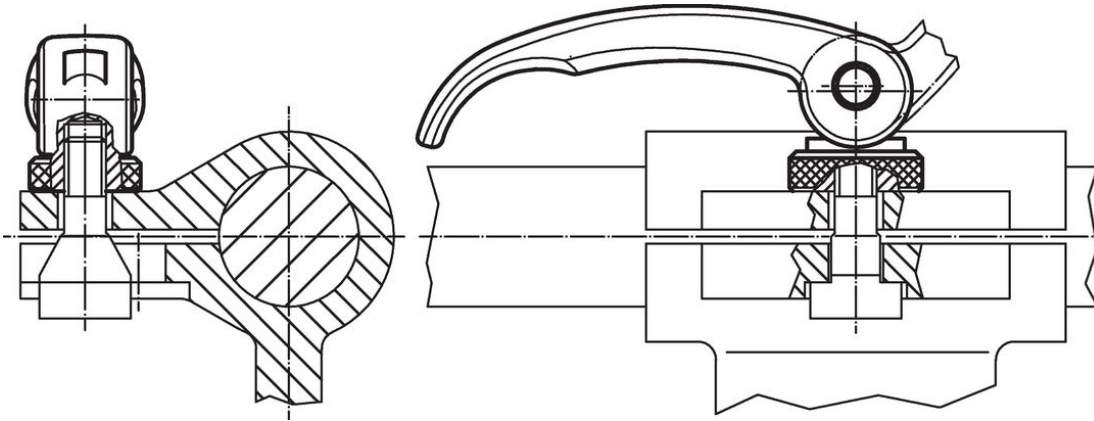


주문 정보

l	d <sub>1</sub>	d <sub>3</sub>	d <sub>4</sub>	d <sub>5</sub>	치수			b	t <sub>1</sub>	t <sub>2</sub> 최소 클램핑 위 치에서	스트로크	최대	[g]	제품 번호.
					h <sub>2</sub> 최대	조정범위 h <sub>3</sub> 최소	s 레버 위치 90 도에서의 위치							
[mm]												[°C]		
<b>암나사 타입 – 그림 1, 스틸</b>														
63	M5	16	–	18,5	16,4	–	16	13	3,0	0,75	80	60	23390.0003	
63	M6	16	–	18,5	16,4	–	16	13	3,0	0,75	80	58	23390.0001	
82	M8	20	–	22,5	19,5	–	20	15	3,7	1,00	80	118	23390.0002	
<b>암나사 스크류, 조절 가능 – 그림 2, 스틸</b>														
63	M5	16	19	–	16,4	1,5	16	13	3,0	0,75	80	66	23390.0103	
63	M6	16	19	–	16,4	1,5	16	13	3,0	0,75	80	65	23390.0101	
82	M8	20	25	–	19,5	2,5	20	15	3,7	1,00	80	131	23390.0102	
<b>암나사 타입 – 그림 1, 스테인리스 스틸</b>														
63	M5	16	–	18,5	16,4	–	16	13	3,0	0,75	80	60	23390.0203	
63	M6	16	–	18,5	16,4	–	16	13	3,0	0,75	80	58	23390.0201	
82	M8	20	–	22,5	19,5	–	20	15	3,7	1,00	80	118	23390.0202	

l	d <sub>1</sub>	d <sub>3</sub>	d <sub>4</sub>	d <sub>5</sub>	치수					스트로크 s 레버 위치 90 도에서의 위치	최대 °C	[g]	제품 번호
					h <sub>2</sub> 최대	조정범위 h <sub>3</sub> 최소	b	t <sub>1</sub>	t <sub>2</sub> 최소 클램핑 위 치에서				
암나사 스크류, 조절 가능 - 그림 2, 스테인리스 스틸													
63	M5	16	19	-	16,4	1,5	16	13	3,0	0,75	80	66	23390.0303
63	M6	16	19	-	16,4	1,5	16	13	3,0	0,75	80	65	23390.0301
82	M8	20	25	-	19,5	2,5	20	15	3,7	1,00	80	131	23390.0302

적용 예



규정 준수

자세한 규정 준수 정보를 보려면 원하는 품목 번호를 선택하십시오.