

샤프트 클램프

EH 23341.



제품 설명

샤프트 클램프는 동근 가공물을 클램핑 하는데 사용된다. 예를 들어 샤프트, 방사 모양이나 축을 가진 막대나 튜브

재질

몸체

- 스틸, 흑색처리
- 스텐레스 스틸 1.4305

스프링

- 스테인리스 스틸

클램핑 스크류

- 스틸, 아연 코팅
- 스텐인레스 스틸

조립

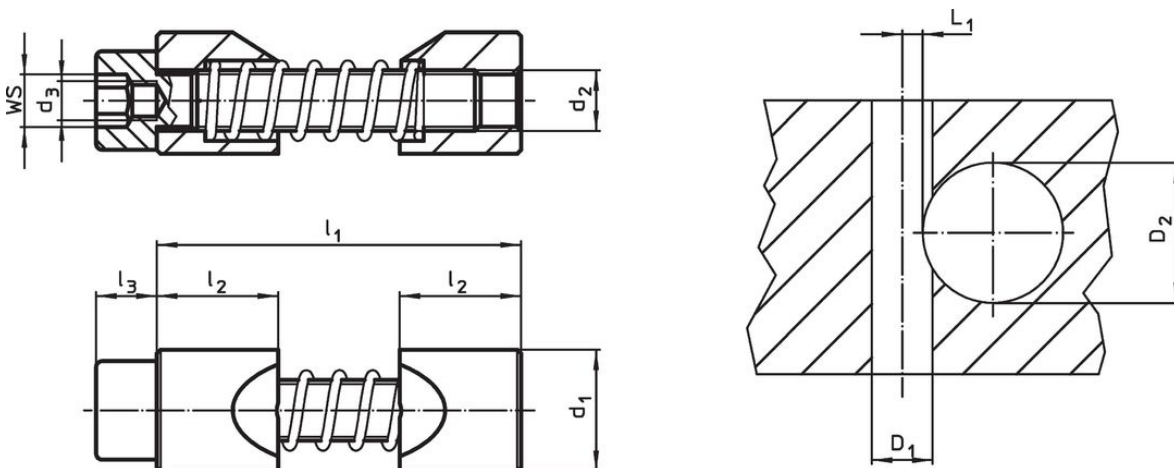
1. 클램프 조어를 클램프할 샤프트 직경까지 확장한다.
2. 조립틀을 사용하여 홀안으로 샤프트 클램프를 삽입한다.
3. 샤프트를 위치 조정하고 삽입한다.
4. 실린더 스크류 WS(조임 토크 참조)를 사용하여 클램프한다.

더 많은 정보

참조

스레드(d_3)은 조립 틀(옵션)을 잡는 역할



그림



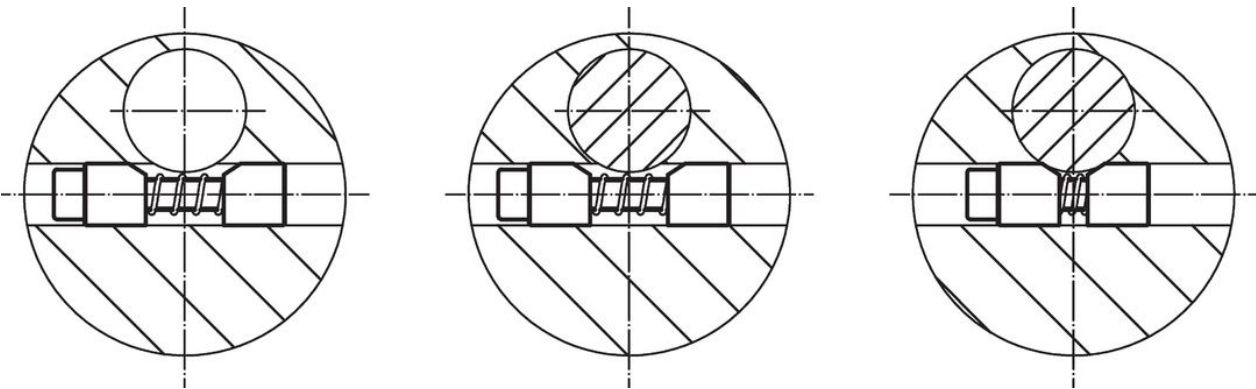
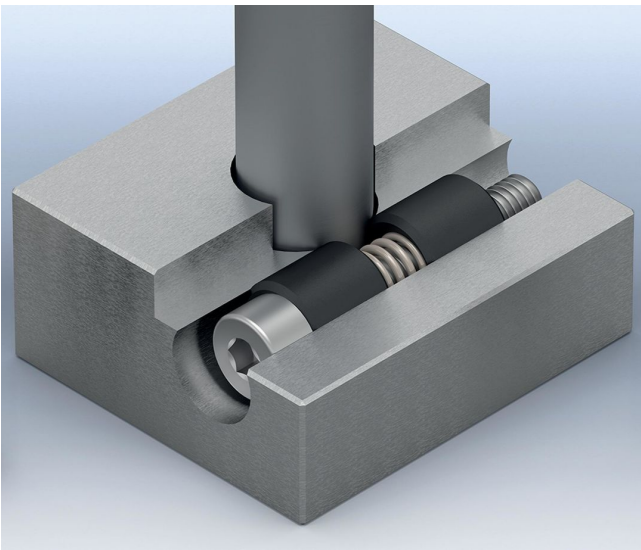
주문 정보

d_1 h11	d_2	치수				WS	조임 토크 최대	허브 보어 D_1 H7	위치 홀		L_1 +0,2	[g]	제품 번호.
		d_3	l_1 최대	l_2	l_3				샤프트 직경 D_2				
[mm]													
스틸													
8	M 4	M 2,5	27	8	4	3	2,9	8	6 – 10	2,8	8	23341.0008	
10	M 5	M 3	33	10	5	4	6,0	10	10 – 15	3,3	12	23341.0010	
12	M 6	M 4	39	12	6	5	10,0	12	15 – 20	3,5	21	23341.0012	
16	M 8	M 5	46	16	8	6	25,0	16	20 – 30	4,0	52	23341.0016	
20	M10	M 6	53	20	10	8	46,0	20	30 – 40	4,8	98	23341.0020	
25	M12	M 8	70	25	12	10	82,0	25	40 – 60	5,6	183	23341.0025	
30	M16	M10	81	30	16	14	206,0	30	60 – 125	7,9	344	23341.0030	
스테인리스 스틸													
8	M 4	M 2,5	27	8	4	3	2,9	8	6 – 10	2,8	8	23341.0508	
10	M 5	M 3	33	10	5	4	6,0	10	10 – 15	3,3	12	23341.0510	
12	M 6	M 4	39	12	6	5	10,0	12	15 – 20	3,5	21	23341.0512	
16	M 8	M 5	46	16	8	6	25,0	16	20 – 30	4,0	52	23341.0516	
20	M10	M 6	53	20	10	8	46,0	20	30 – 40	4,8	98	23341.0520	
25	M12	M 8	70	25	12	10	82,0	25	40 – 60	5,6	183	23341.0525	
30	M16	M10	81	30	16	14	206,0	30	60 – 125	7,9	344	23341.0530	

액세서리

	WS [mm]	d [mm]	 [g]	제품 번호.
스페셜 육각 키				
	3	M 2,5	5	23341.1008
	4	M 3	9	23341.1010
	5	M 4	17	23341.1012
	6	M 5	28	23341.1016
	8	M 6	57	23341.1020
	10	M 8	95	23341.1025
	14	M10	250	23341.1030

적용 예



규정 준수

자세한 규정 준수 정보를 보려면 원하는 품목 번호를 선택하십시오.