

## 센터링 클램핑 맨드릴 · 측면 조절 타입

EH 23340.



### 제품 설명

측면에서 조작이 가능하기 때문에 위쪽이 막혀 있는 가공물에 사용 가능하다.  
내부 구멍을 가진 가공물의 센터링 및 클램핑용

The centering clamping mandrels have the following characteristics:

- Very high accuracy for turning/milling processes
- Ideal for secondary operations on turned parts
- Hardened and coated screw for long service life
- Clamping body can be machined very easily (for adaptation to bore diameter)

### 재질

몸체  
• 스틸, 흑색처리

클램핑 스크류  
• 열처리 스틸

### 조립

센터링 클램핑 맨드릴은 필요한 지름으로 가공될 수 있다.(예 : 선삭/밀링) 센터링 클램핑 맨드릴의 가공 전에 인지할 부분은, 클램핑 지름보다 대략 0.1mm 정도 확장된다는 것이다. 맨드릴 가공을 위한 잠금링이 제공된다.

### 작동

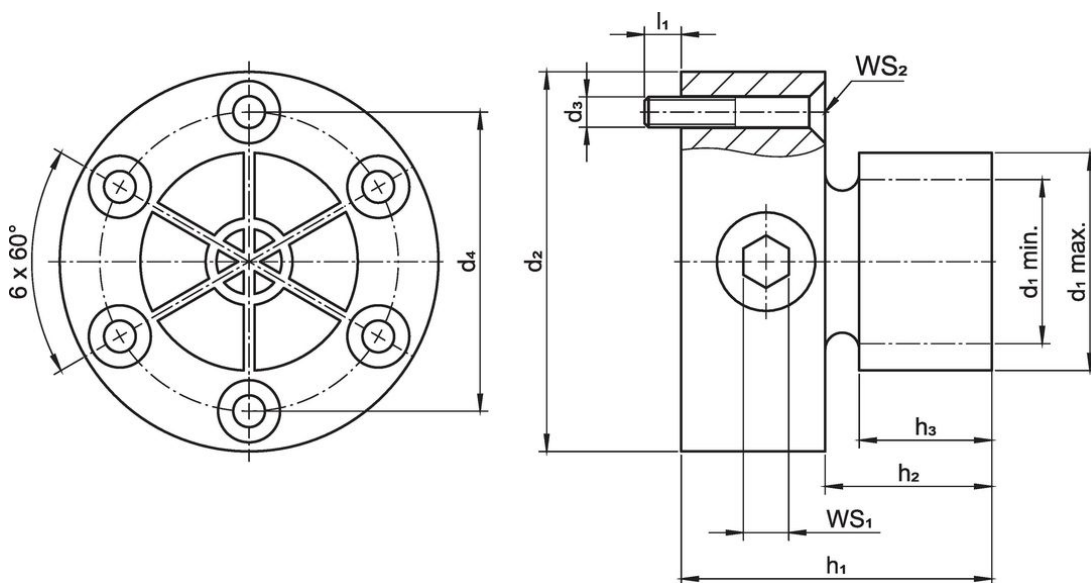
The internal hexagon, which is attached to the side, allows the outer diameter to be expanded.

### 더 많은 정보

#### 추가 제품

- 센터링 클램핑 맨드릴

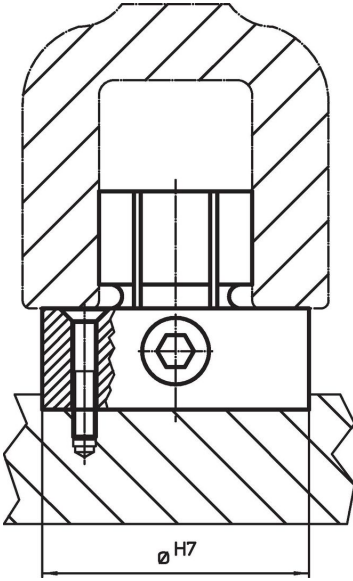
### 그림



### 주문 정보

d <sub>1</sub> 최소	d <sub>1</sub> 최대	d <sub>2</sub> -0,05	d <sub>3</sub>	치수						WS		클램핑력 최대	조임 토크 최대	위치 홀 H7	제품 번호
				d <sub>4</sub>	h <sub>1</sub>	h <sub>2</sub>	h <sub>3</sub>	l <sub>1</sub>	WS <sub>1</sub>	WS <sub>2</sub>	[mm]				
17,8	28,7	50	M4	39,4	41	22	17,5	7	6	2,5	20	66	50	363	23340.0125

적용 예



규정 준수

RoHS 준수

지침 2011/65/EU 및 지침 2015/863 준수

SVHC 재질을 미포함

0.1% w/w 이상 함유된 SVHC 물질 없음 - 2024년 6월 27일 SVHC 목록.

식수안전 및 독성물질 관리법 물질을 포함하지 않음

식수안전 및 독성물질 관리법 물질들이 포함되어 있지 않음

<https://www.P65Warnings.ca.gov/>

분쟁 광물 포함하지 않음

이 제품은 탄탈륨, 주석, 금 또는 텅스텐 등 민주 공화국 또는 인접 국가에서 "분쟁 광물"로 지정된 물질을 포함하지 않습니다.