

플로팅 클램프 · 컴팩트 디자인, 클램핑과 잠금기능 결합형 M 12

EH 23320.



제품 설명

플로팅 클램프는 추가적인 클램핑 지점의 클램프와 서포트를 동시에 할 수 있다.

플로팅 클램프의 장점:

- 가공 중 진동을 억제함
- 클램프 된 부품의 보강 (가공물의 날개, 뼈대, 고리 등 얇은 부품)
- 주물 가공 시 변형을 최소화
- 높이가 낮은 컴팩트 버전

재질

조절가능한 몸체

- 알루미늄, 빨간색 산화피막 처리

몸체

- 표면 경화처리 스틸, 망간 인산염 처리 및 연삭

클램핑 조오

- 표면 경화처리 스틸, 망간 인산염 처리

조립

1. 플로팅 클램프를 장치에 장착한다. (마운팅 홀 M 6, 도면 참조)
2. 빨간색 슬리브와 클램프를 세트 스크류(4x WS 2.5)를 이용해 높이 제한 지점과 회전 영역을 조정한다. 높이를 약간 위쪽으로 세팅하면 여유 공간이 생긴다 (가공물 공차)

작동

1. 플로팅 클램프를 아래 방향으로 민다.
2. 클램핑 조오를 가능한 멀리 회전한다. 플로팅 클램프는 약간의 스프링 하중으로 가공물의 바닥면과 접촉한다.
3. 플로팅 클램프의 육각 너트 (WS 18) 을 최소 15Nm에서 최대 30Nm까지 조여준다. 이 클램핑 단계에서 가공물은 서포트와 클램프가 동시에 된다.
4. 클램프의 해제는 역순으로 한다.

더 많은 정보

참조

특별한 클램핑 상황을 위해 스탠다드 클램핑 조오를 교체하여 공급 할 수 있다. (카탈로그 참조; 스크류 ISO 4762-M8-12.9, M 최대 = 43 Nm).

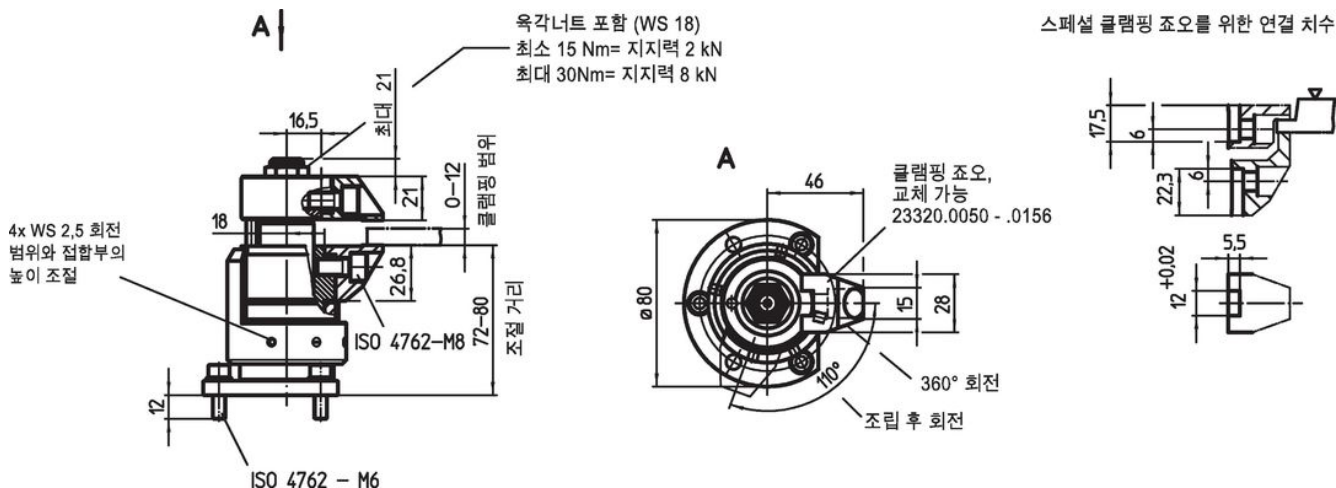
액세서리

증가된 클램핑 범위를 가진 조오 구입 가능. 23320.0050-0058 참조. 셀프 얼라이닝 패드 조의 경우 23320.0148-0156 참조.


추가 제품

- T-슬롯 용 너트, DIN 508
- T-슬롯 용 너트, 긴 형
- 표준 클램핑 조오, 플로팅 클램프 M 12 용
- 클램핑 조오, 플로팅 클램프 M 12 용

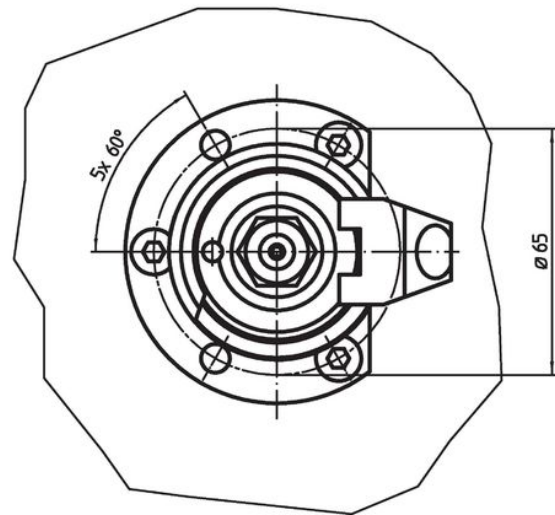
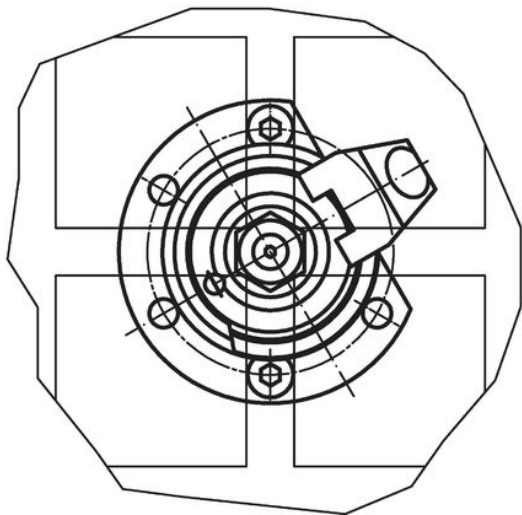
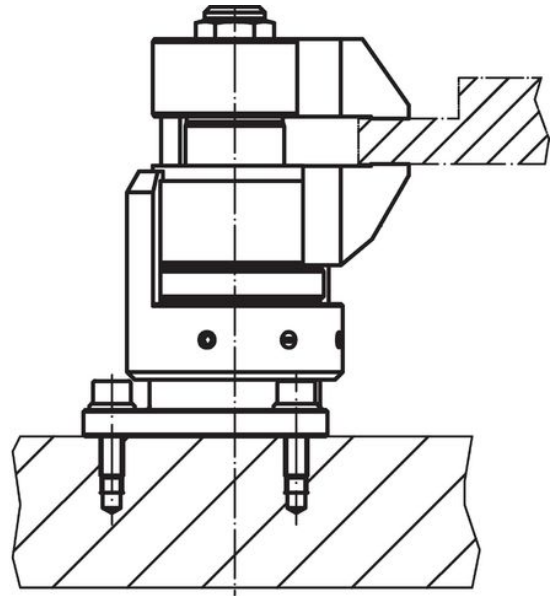
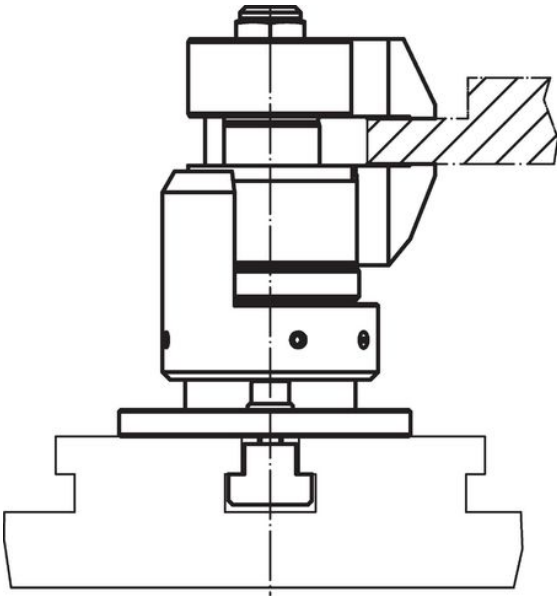
그림



주문 정보

 [g] 1654	제품 번호. 23320.0008
--	----------------------

적용 예



규정 준수

RoHS 준수

납 성분 포함 - 예외조항 6a / 6b / 6c 준수

0.1% w/w 이상 함유된 SVHC 물질 포함

납 성분 포함 - 2024년 6월 27일 SVHC 목록

식수안전 및 독성물질 관리법 물질 포함



납은 노출로 인해 암과 생식 기능에 해를 끼칠 수 있습니다

<https://www.P65Warnings.ca.gov/>

분쟁 광물 포함하지 않음

이 제품은 탄탈륨, 주석, 금 또는 텅스텐 등 민주 공화국 또는 인접 국가에서 "분쟁 광물"로 지정된 물질을 포함하지 않습니다.