

## 플로팅 클램프 · 클램핑과 잠금기능 결합형 M 16 EH 23320.



### 제품 설명

플로팅 클램프는 추가적인 클램핑 지점의 클램프와 써포트를 동시에 할 수 있다.

플로팅 클램프의 장점:

- 큰 가공물과 높은 가공 부하에 특히 적합함.
- 가공 중 진동을 억제함.
- 클램프 된 부분의 보강 (가공물의 날개, 뼈대, 고리 등 얇은 부분).
- 주물 가공 시 변형을 최소화

### 재질

조절가능한 몸체

- 알루미늄, 빨간색 산화피막 처리

몸체

- 표면 경화처리 스틸, 망간 인산염 처리 및 연삭

클램핑 조오

- 표면 경화처리 스틸, 망간 인산염 처리

### 조립

1. 렌치 (WS 55) 을 이용해 설치하고자 하는 장치 위에 플로팅 클램프 (M16 연결 나사) 를 고정시킨다.
2. 적색 슬리브와 고정 나사 (3 x WS 3)로 높이 제한 지점과 회전 영역을 조정. 높이 제한 지점을 설정할 때 가공물의 공차를 고려해야 한다.

### 작동

1. 플로팅 클램프를 아래방향으로 민다.
2. 가능한 멀리 클램핑의 조오를 회전시킨다. 플로팅 클램프는 약간의 스프링력에 의해서 가공물의 바닥면에 닿게 된다.
3. 플로팅 클램프의 육각너트 (WS 24) 를 최소 50Nm, 최대 115Nm 의 토크로 조여준다. 클램핑 단계에서, 가공물은 클램핑 됨과 동시에 써포트 된다.
4. 클램핑의 해제는 역순으로 한다.

### 더 많은 정보

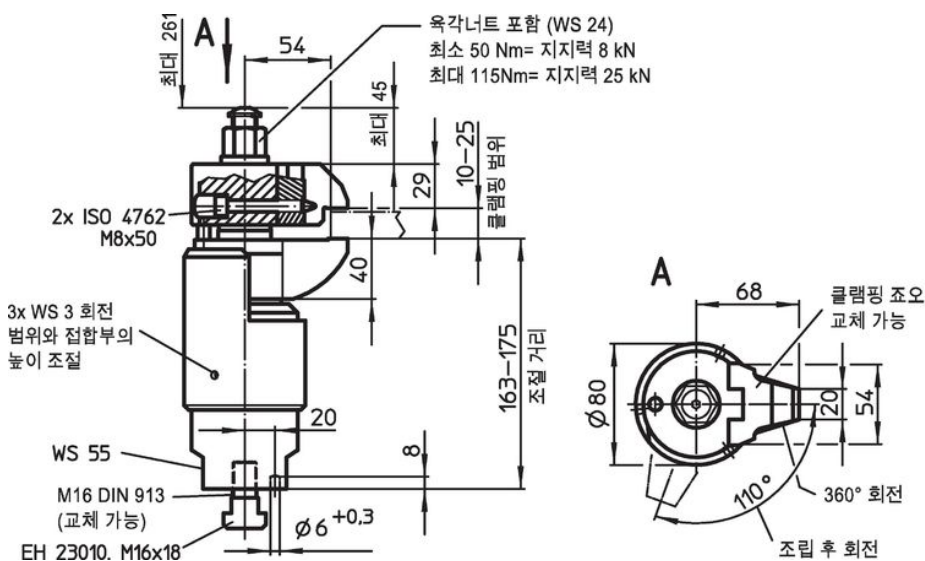
### 역세서리

다른 클램핑 형상을 위해서 상부 클램핑 조오를 체인지 클램핑 조오 (23320.0062 / .0064 / .0066)로 바꿔서 사용할 수 있다.

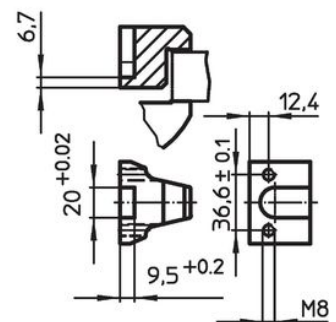
### 추가 제품

- 클램핑 조오, 플로팅 클램프 M 16 용
- 렌치


### 그림



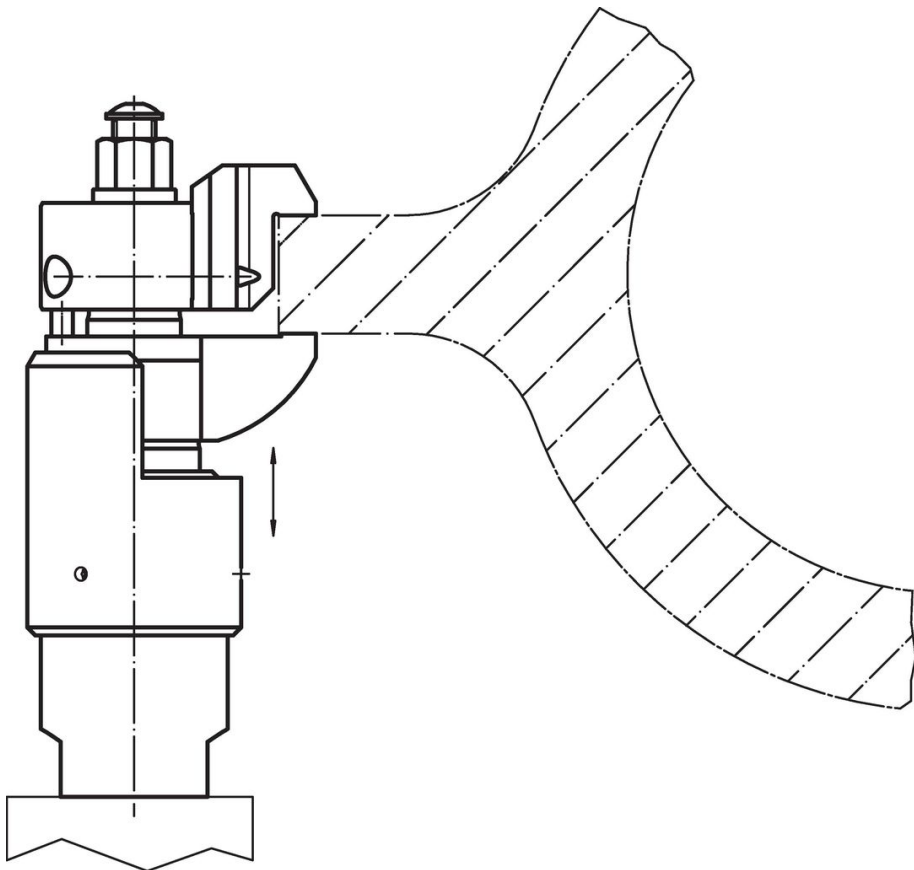
스페셜 클램핑 조오를 위한 연결 치수



주문 정보

 [g] 6597	제품 번호. 23320.0016
--	----------------------

적용 예



규정 준수

RoHS 준수

납 성분 포함 - 예외조항 6a / 6b / 6c 준수

0.1% w/w 이상 함유된 SVHC 물질 포함

납 성분 포함 - 2024년 6월 27일 SVHC 목록

식수안전 및 독성물질 관리법 물질 포함



납은 노출로 인해 압과 생식 기능에 해를 끼칠 수 있습니다  
<https://www.P65Warnings.ca.gov/>

분쟁 광물 포함하지 않음

이 제품은 탄탈륨, 주석, 금 또는 텅스텐 등 민주 공화국 또는 인접 국가에서 "분쟁 광물"로 지정된 물질을 포함하지 않습니다.