

플로팅 클램프 · 클램핑과 잠금기능 결합형 M 12 EH 23320.



제품 설명

플로팅 클램프는 추가적인 클램핑 지점의 클램프와 써포트를 동시에 할 수 있다.

플로팅 클램프의 장점:

- 가공 중 진동을 억제함
- 클램프 된 부품의 보강 (가공물의 날개, 뼈대, 고리 등 얇은 부품)
- 주물 가공 시 변형을 최소화

재질

조절가능한 몸체

- 알루미늄, 빨간색 산화피막 처리

몸체

- 표면 경화처리 스틸, 망간 인산염 처리 및 연삭

클램핑 죠오

- 표면 경화처리 스틸, 망간 인산염 처리

조립

1. 렌치 (WS 46) 을 이용해 설치하고자 하는 장치 위에 플로팅 클램프 (M12 연결 나사) 를 고정시킨다.
2. 빨간색 슬리브와 클램프를 세트 스크류 (3 x WS 2.5)를 이용해 높이 제한 지점과 회전 영역을 조정한다. 높이 설정은 가공물의 공차를 고려한다.

작동

1. 플로팅 클램프를 아래방향으로 민다.
2. 가능한 멀리 클램핑의 죠오를 회전시킨다. 플로팅 클램프는 약간의 스프링 힘에 의해서 가공물의 바닥면에 닿게 된다.
3. 플로팅 클램프의 육각너트 (WS 17) 를 최소 15Nm, 최대 30Nm 의 토크로 조여준다. 클램핑 단계에서, 가공물은 클램핑 됨과 동시에 써포트 된다.
4. 클램핑의 해제는 역순으로 한다.

더 많은 정보

참조

안전한 기능 작동을 위해 M12나사 홀은 항상 담혀 있어야 한다. (고정나사 M12x10) 특별한 클램핑 상황을 위해 스탠다드 클램핑 죠오를 교체하여 공급 할 수 있다. (카탈로그 참조; 스크류 ISO 4762-M8-12.9, M 최대 = 43 Nm).

참조

홀더 23470.0250 혹은 다운 홀드 클램프용 홀딩 플레이트 23210.0740 을 사용하여 유연하게 사용 가능. (설치 위치의 제약이 적어짐)

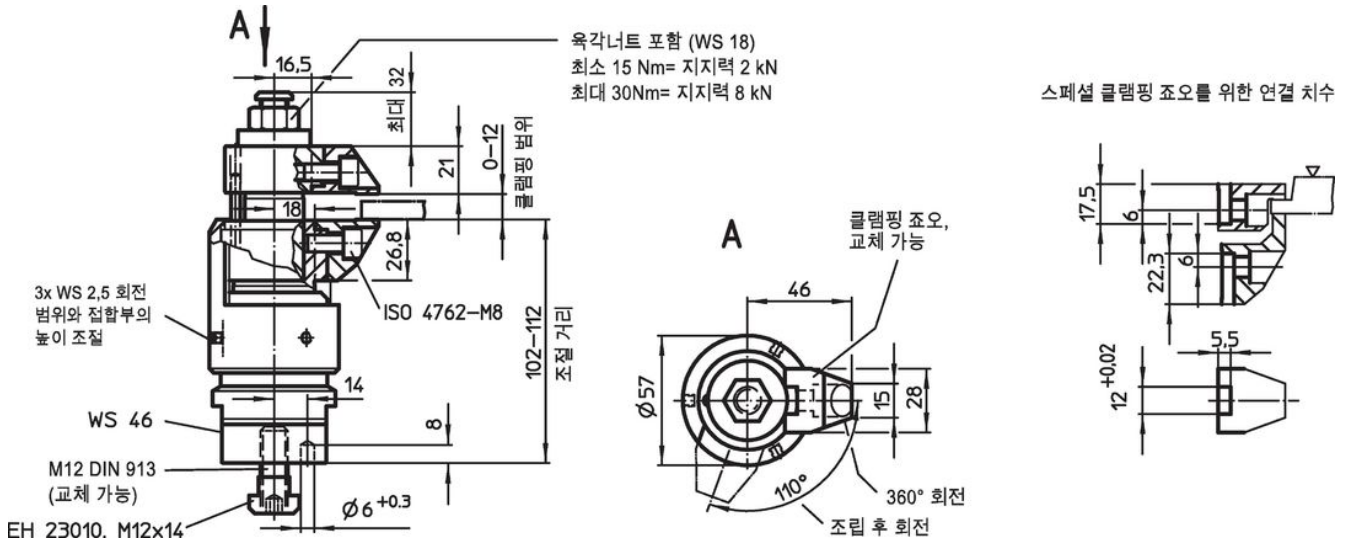
액세서리

증가된 클램핑 범위를 가진 죠오 구입 가능. 23320.0050-0058 참조. 셀프 얼라이닝 패드 죠오의 경우 23320.0148-0156 참조.


추가 제품

- 홀딩 플레이트, 다운홀드 클램프용
- 플로팅 클램프, 클램핑과 잠금기능 분리형 M 12
- 표준 클램핑 죠오, 플로팅 클램프 M 12 용
- 클램핑 죠오, 플로팅 클램프 M 12 용

그림

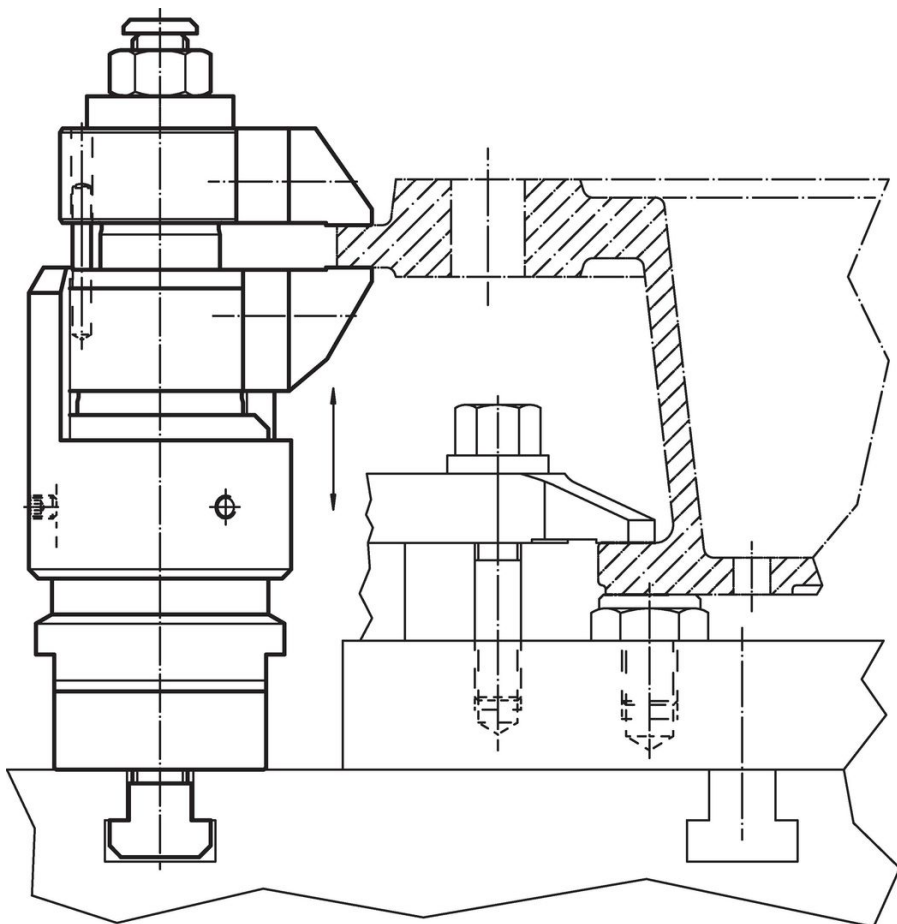
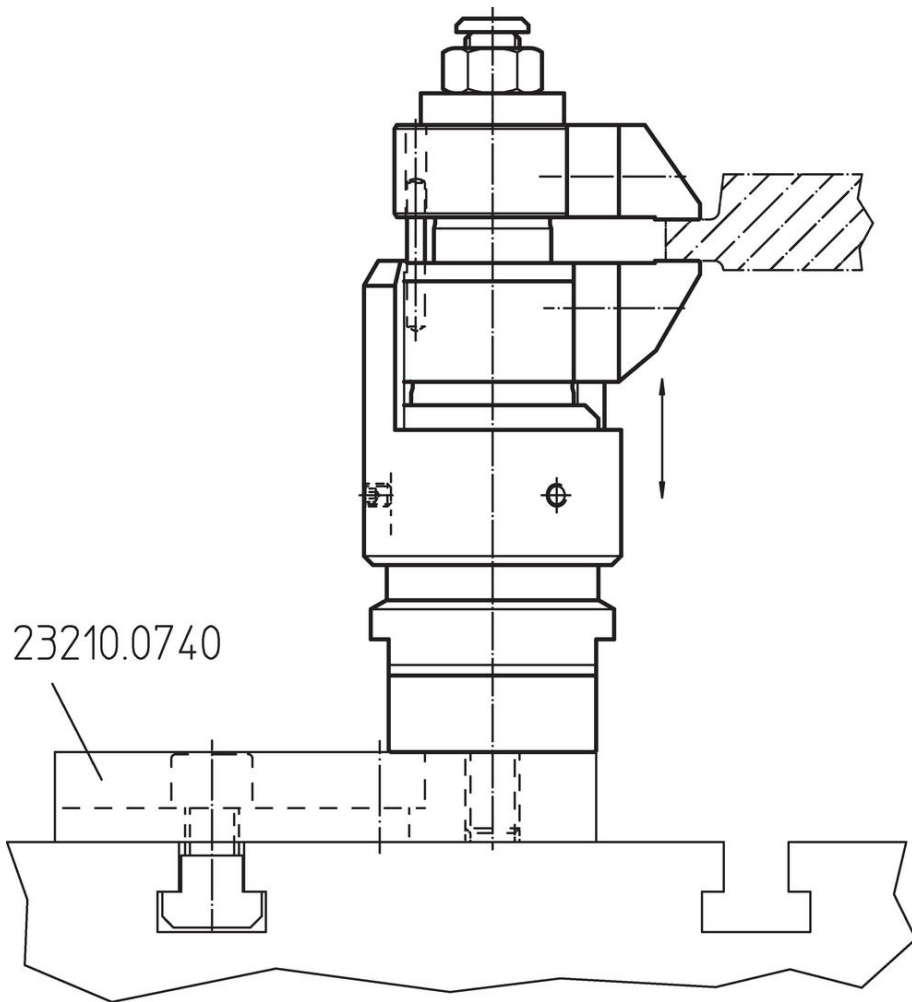


주문 정보

 [g] 2103	제품 번호. 23320.0012
---	----------------------

적용 예





규정 준수

RoHS 준수

납 성분 포함 - 예외조항 6a / 6b / 6c 준수

0.1% w/w 이상 함유된 SVHC 물질 포함

납 성분 포함 - 2024년 1월 23일 SVHC 목록

식수안전 및 독성물질 관리법 물질 포함



납은 노출로 인해 암과 생식 기능에 해를 끼칠 수 있습니다

<https://www.P65Warnings.ca.gov/>

분쟁 광물 포함하지 않음

이 제품은 탄탈륨, 주석, 금 또는 텅스텐 등 민주 공화국 또는 인접 국가에서 "분쟁 광물"로 지정된 물질을 포함하지 않습니다.