

스톱퍼 · 원통형

EH 23280.



제품 설명

T-슬롯 가이드가 있어서 빠르고 정확하게 가공물을 위치시킬 수 있도록 한다. 가공 중심점(제로 포인트) 좌표를 설정하는 것이 용이하도록 원통형 구조로 되어 있다. 높이 공차 ± 0.01mm 까지 연삭된 짧은 형의 경우 위치 결정을 용이하게 한다.

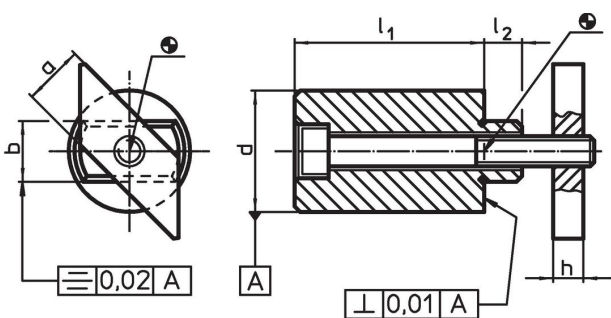
재질

스톱
• 스틸, 표면-경화처리, 연삭처리

홀딩 플레이트
• 스틸, 흑색처리

나사
• 스틸, 재질 8.8 (ISO 4762)

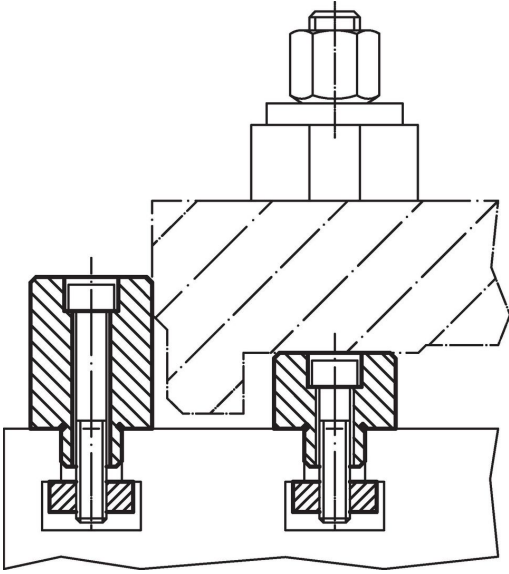
그림



주문 정보

T-슬롯 사이즈 [mm]	l ₁	a -0,6	치수			h	l ₂	나사 ISO 4762 [mm]	[g]	제품 번호.
			b h6	d ±0,01						
10	15±0,01	10	10	20	6	8	M 6 x 25	53	23280.0110	
10	25±0,20	10	10	20	6	8	M 6 x 35	76	23280.0210	
12	15±0,01	12	12	20	6	8	M 6 x 25	59	23280.0112	
12	25±0,20	12	12	20	6	8	M 6 x 35	82	23280.0212	
14	25±0,01	14	14	32	8	9	M 8 x 35	203	23280.0114	
14	50±0,20	14	14	32	8	9	M 8 x 60	354	23280.0214	
16	25±0,01	16	16	32	8	10	M 8 x 45	221	23280.0116	
16	50±0,20	16	16	32	8	10	M 8 x 70	378	23280.0216	
18	25±0,01	18	18	40	10	15	M10 x 50	367	23280.0118	
18	50±0,20	18	18	40	10	15	M10 x 75	615	23280.0218	
22	25±0,01	20	22	40	14	15	M10 x 55	440	23280.0122	
22	50±0,20	20	22	40	14	15	M10 x 80	716	23280.0222	
28	25±0,01	22	28	46	16	20	M12 x 60	661	23280.0128	
28	50±0,20	22	28	46	16	20	M12 x 90	1259	23280.0228	

적용 예



규정 준수

RoHS 준수

납 성분 포함 - 예외조항 6a / 6b / 6c 준수

0.1% w/w 이상 함유된 SVHC 물질 포함

납 성분 포함 - 2024년 6월 27일 SVHC 목록

식수안전 및 독성물질 관리법 물질 포함



납은 노출로 인해 압과 생식 기능에 해를 끼칠 수 있습니다
<https://www.P65Warnings.ca.gov/>

분쟁 광물 포함하지 않음

이 제품은 탄탈륨, 주석, 금 또는 텅스텐 등 민주 공화국 또는 인접 국가에서 "분쟁 광물"로 지정된 물질을 포함하지 않습니다.