

편심 클램프
EH 23271.



제품 설명

편심 클램프는 낮은 높이에서 여러 가지 가공물 형태에 풀다운 효과가있는 클램핑을 허용합니다.

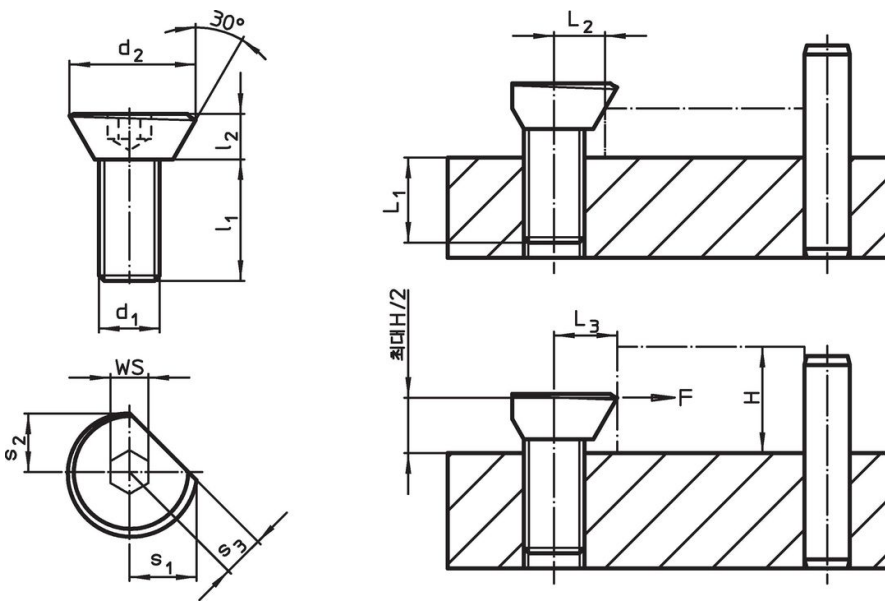
재질

- 경화처리 스틸, 청색 아연 도금 및 경화처리

조립

- 가공물에 L_2 / L_3 의 거리를 계산하여 나사 홀의 위치를 가공한다.
- 편심 클램프를 필요한 높이로 조이고 가공물이 평평한 측면에 닿게 조정한다.
- 가공물을 삽입하고 육각렌치를 사용해 조인다. 적절한 장력은 약 1/3 회전 후 부터 생긴다. 나사 구멍은 정기적으로 윤활되어야함. 조임 중에 회전 동작은 가공물이 회전하는 현상을 방지하기 위해서 스톱퍼를 향해서 시행되어야 함.

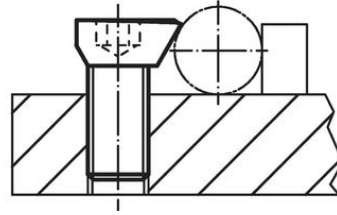
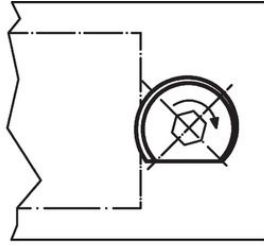
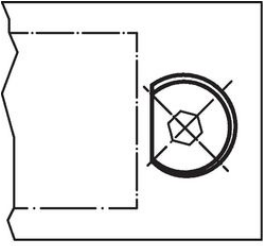
그림



주문 정보

d ₁	d ₂	치수					L ₁ [mm]	L ₂ [mm]	L ₃ ±0,2 [mm]	WS [mm]	클램핑력 최대 [kN]	조임 토크 최대 [Nm]	🔩 [g]	제품 번호.
		l ₁	l ₂	s ₁	s ₂	s ₃								
M 3	6,7	6	2	3,5	2,9	2,2	3	3,0	3,2	2,0	0,05	1,0	0,6	23271.0003
M 4	8,7	8	3	4,6	4,0	3,0	4	3,5	4,2	2,5	0,09	1,5	1,4	23271.0004
M 5	10,9	10	4	5,7	5,0	3,5	5	4,2	5,2	3,0	0,10	2,0	2,8	23271.0005
M 6	13,5	12	5	7,1	6,1	4,5	6	5,4	6,4	4,0	0,30	4,5	4,9	23271.0006
M 8	16,9	16	6	8,9	7,7	5,5	8	6,6	8,0	5,0	2,70	20,0	11,0	23271.0008
M10	20,9	20	7	11,1	9,4	6,5	10	8,3	9,8	6,0	4,00	30,0	20,0	23271.0010
M12	26,1	24	9	13,5	11,6	8,0	12	10,1	12,0	8,0	5,40	44,0	35,0	23271.0012

적용 예



규정 준수

RoHS 준수

납 성분 포함 - 예외조항 6a / 6b / 6c 준수

0.1% w/w 이상 함유된 SVHC 물질 포함

납 성분 포함 - 2024년 1월 23일 SVHC 목록

식수안전 및 독성물질 관리법 물질 포함



납은 노출로 인해 압과 생식 기능에 해를 끼칠 수 있습니다
<https://www.P65Warnings.ca.gov/>

분쟁 광물 포함하지 않음

이 제품은 탄탈륨, 주석, 금 또는 텅스텐 등 민주 공화국 또는 인접 국가에서 "분쟁 광물"로 지정된 물질을 포함하지 않습니다.