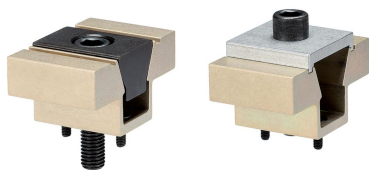


더블 엣지 클램프 · 가공 가능한 척 EH 23251.



제품 설명

소켓 헤드 나사를 돌려주면 두 개의 클램핑 척 부분이 바깥쪽으로 밀려 가공물의 정지 점에서 압력을 가할 수 있다.
척은 필요한 경우 가공물의 외곽선을 따라서 가공될 수 있다. 잠금 플레이트는 이 척 부분을 가공할 경우에만 사용 된다. 따라서 가공물의 클램핑에는 사용하지 않는다.

재질

- 몸체**
- 알루미늄 Al
- 테이퍼**
- 표면-경화처리 스틸, 흑색처리
- 나사**
- 스틸
- 잠금 플레이트**
- 알루미늄 Al

조립

나사 또는 T-너트를 이용해 수직, 수평 멀티 클램핑 시스템의 구현 및 설치가 가능하다.

더 많은 정보

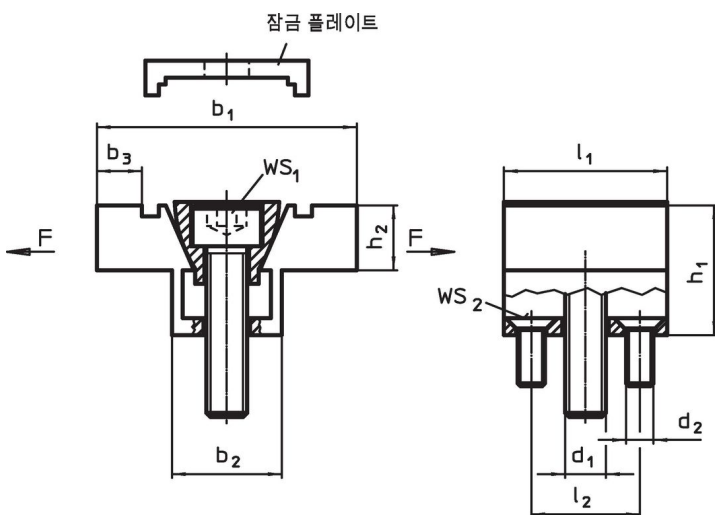
액세서리

T-너트 EH 23010. 는 별도 구입.

추가 제품

- T-슬롯 용 너트, DIN 508

그림

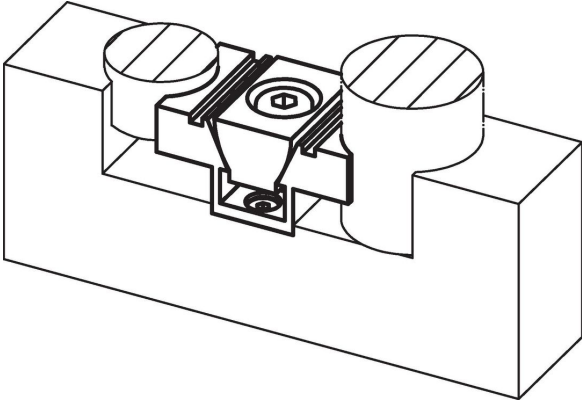


주문 정보

b ₁	b ₂	b ₃ ¹⁾	치수						WS ₁	WS ₂	클램핑력 최대	조임 토크 최대	🔩 [g]	제품 번호.
			h ₁	h ₂	l ₁	l ₂	d ₁	d ₂						
38,1	16,1	6,6	19,1	9,4	23,9	15,9	M 6	M4	5	2,5	6,7	14,3	67	23251.0106
50,8	20,8	9,9	25,4	12,7	31,8	20,6	M 8	M4	6	2,5	8,9	14,5	128	23251.0108
76,2	30,9	14,8	38,1	19,1	47,5	30,5	M12	M5	10	3,0	15,6	38,4	427	23251.0112
101,6	41,3	20,3	50,8	25,4	63,5	41,3	M16	M6	14	4,0	26,7	74,6	1068	23251.0116

¹⁾ 가공 허용치

적용 예



규정 준수

RoHS 준수

지침 2011/65/EU 및 지침 2015/863 준수

SVHC 재질을 미포함

0.1% w/w 이상 함유된 SVHC 물질 없음 - 2024년 6월 27일 SVHC 목록.

식수안전 및 독성물질 관리법 물질을 포함하지 않음

식수안전 및 독성물질 관리법 물질들이 포함되어 있지 않음

<https://www.P65Warnings.ca.gov/>

분쟁 광물 포함하지 않음

이 제품은 탄탈륨, 주석, 금 또는 텅스텐 등 민주 공화국 또는 인접 국가에서 "분쟁 광물"로 지정된 물질을 포함하지 않습니다.