

## 테이퍼 클램핑 유닛용 스톱 플레이트 · 클램핑 바 용 EH 23250.



### 제품 설명

스톱 플레이트는 테이퍼 클램핑 유닛의 한 면만을 이용해서 클램핑할 때 사용할 수 있다. 테이퍼 클램핑 유닛의 한 면은 스톱 플레이트의 단에 의해서 고정된다.

### 재질

- 공구강, 경화처리

### 조립

스톱 플레이트는 클램핑 바와 테이퍼 클램핑 유닛 사이에 고정한다.

### 그림

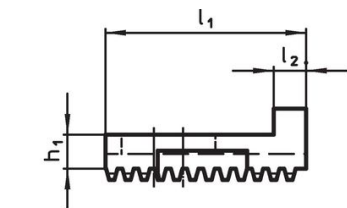


그림 1

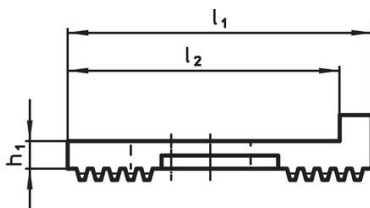
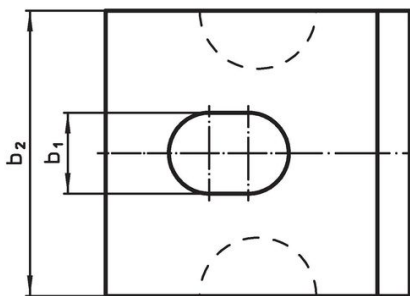
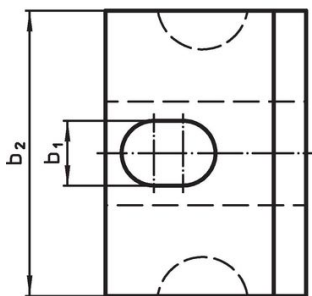


그림 2



### 주문 정보

l <sub>1</sub>	l <sub>2</sub>	치수 [mm]			테이퍼 클램핑 유닛 용	[g]	제품 번호.
		b <sub>1</sub>	b <sub>2</sub>	h <sub>1</sub>			
<b>그림 1</b>							
31	5	10,0	44	6,4	23250.0501 - .0503	61	23250.0540
<b>그림 2</b>							
47	42	12,5	44	4,4	23250.0510 - .0515	60	23250.0541

### 규정 준수

#### RoHS 준수

지침 2011/65/EU 및 지침 2015/863 준수

#### SVHC 재질을 미포함

0.1% w/w 이상 함유된 SVHC 물질 없음 - 2024년 1월 23일 SVHC 목록.

#### 식수 안전 및 독성 물질 관리법 물질을 포함하지 않음

식수 안전 및 독성 물질 관리법 물질들이 포함되어 있지 않음

<https://www.P65Warnings.ca.gov/>

#### 분쟁 광물 포함하지 않음

이 제품은 탄탈륨, 주석, 금 또는 텅스텐 등 민주 공화국 또는 인접 국가에서 "분쟁 광물"로 지정된 물질을 포함하지 않습니다.