

위치 부상·포지셔닝 클램핑 핀 용, 나사 고정용 EH 23111.



제품 설명

클램핑 핀 위치 지정을 위한 위치 지정 부상 핀을 적용하고자 하는 물체에 장착됩니다.

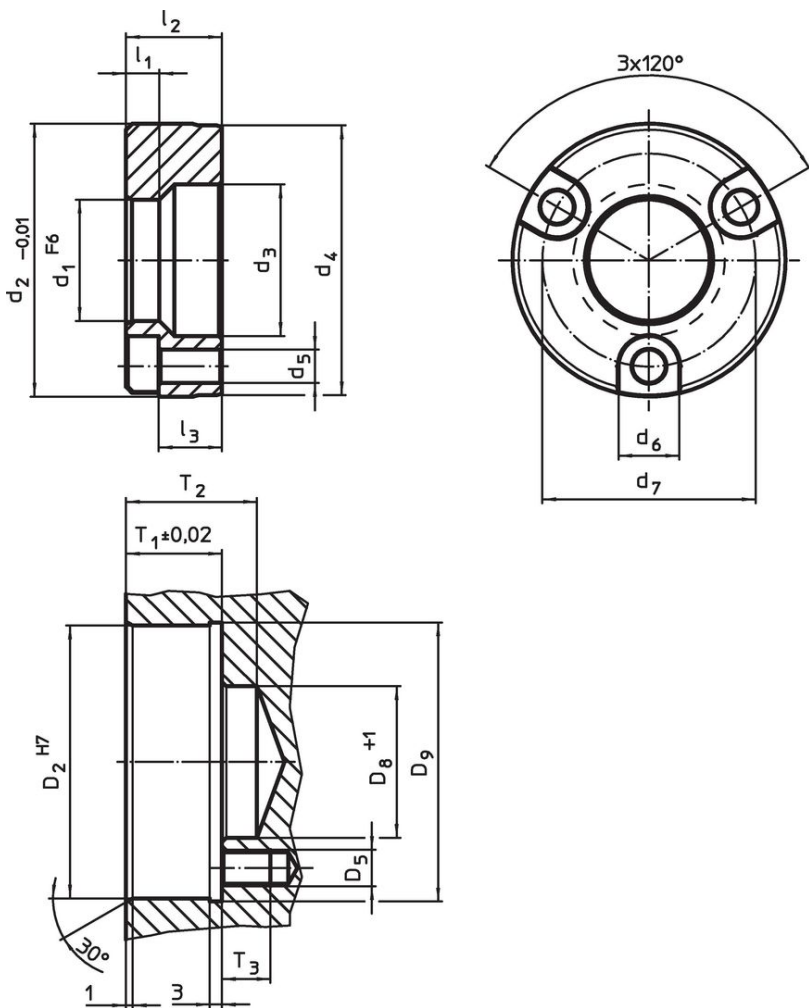
재질

- 몸체- 강화 스틸, 흑색처리
- 스테인레스 스틸 1.4112, 경화 처리

조립

포지셔닝 클램핑 핀 용 나사 체결식 위치 부상은 머신 테이블 또는 베이스 플레이트에 나사로 조여 설치.
고정용 나사가 함께 공급되어짐.

그림

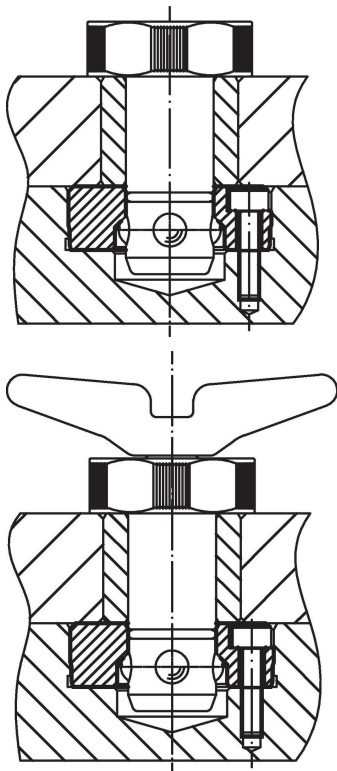


주문 정보

치수											위치 홀							[g]	제품 번호.
d ₁	d ₂	d ₃	d ₄	d ₅	d ₆	d ₇	l ₁	l ₂	l ₃	D ₂	D ₅	D ₈	D ₉	T ₁	T ₂	T ₃			
F6	-0,01								~	H7		+1		±0,02					
[mm]											[mm]								
표면-경화처리 스틸																			
16	36,99	20	36,5	4,5	8	29	5,25	11,56	7,0	37	M4	20	38,5	11,91	22	12	73	23111.0782	
20	44,99	25	44,5	5,5	10	35	5,25	15,82	10,0	45	M5	25	46,5	16,21	22	12	132	23111.0784	
25	54,99	31	54,5	6,6	11	42	5,25	19,94	13,5	55	M6	31	56,5	20,32	28	14	264	23111.0786	
30	59,99	37	59,5	6,6	11	48	5,25	21,77	15,0	60	M6	37	61,5	22,15	28	14	318	23111.0788	

d ₁ F6	d ₂ -0,01	d ₃	d ₄	치수						위치 홀				[g]	제품 번호			
				d ₅	d ₆	d ₇	l ₁	l ₂	l ₃ ~	D ₂ H7	D ₅	D ₈ +1	D ₉			T ₁ ±0,02	T ₂	T ₃
[mm]																		
스테인리스 스틸																		
16	36,99	20	36,5	4,5	8	29	5,25	11,56	7,0	37	M4	20	38,5	11,91	22	12	73	23111.0882
20	44,99	25	44,5	5,5	10	35	5,25	15,82	10,0	45	M5	25	46,5	16,21	22	12	132	23111.0884
25	54,99	31	54,5	6,6	11	42	5,25	19,94	13,5	55	M6	31	56,5	20,32	28	14	264	23111.0886
30	59,99	37	59,5	6,6	11	48	5,25	21,77	15,0	60	M6	37	61,5	22,15	28	14	318	23111.0888

적용 예



규정 준수

RoHS 준수

지침 2011/65/EU 및 지침 2015/863 준수

SVHC 재질을 미포함

0.1% w/w 이상 함유된 SVHC 물질 없음 - 2024년 6월 27일 SVHC 목록.

식수 안전 및 독성 물질 관리법 물질을 포함하지 않음

식수 안전 및 독성 물질 관리법 물질들이 포함되어 있지 않음

<https://www.P65Warnings.ca.gov/>

분쟁 광물 포함하지 않음

이 제품은 탄탈륨, 주석, 금 또는 텅스텐 등 민주 공화국 또는 인접 국가에서 "분쟁 광물"로 지정된 물질을 포함하지 않습니다.